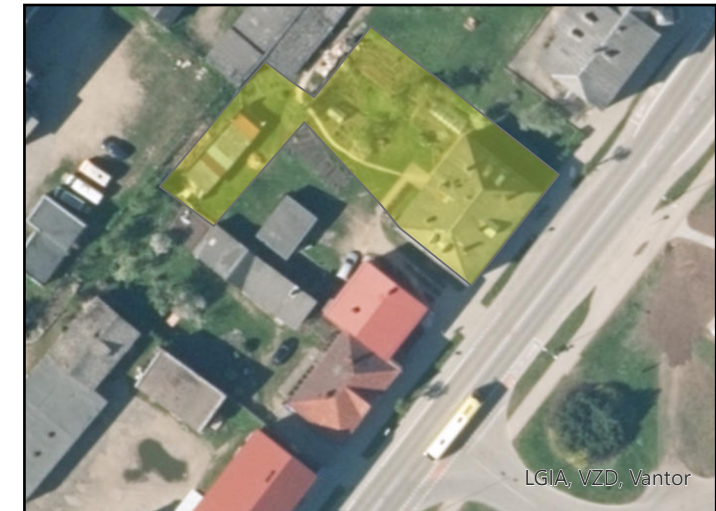
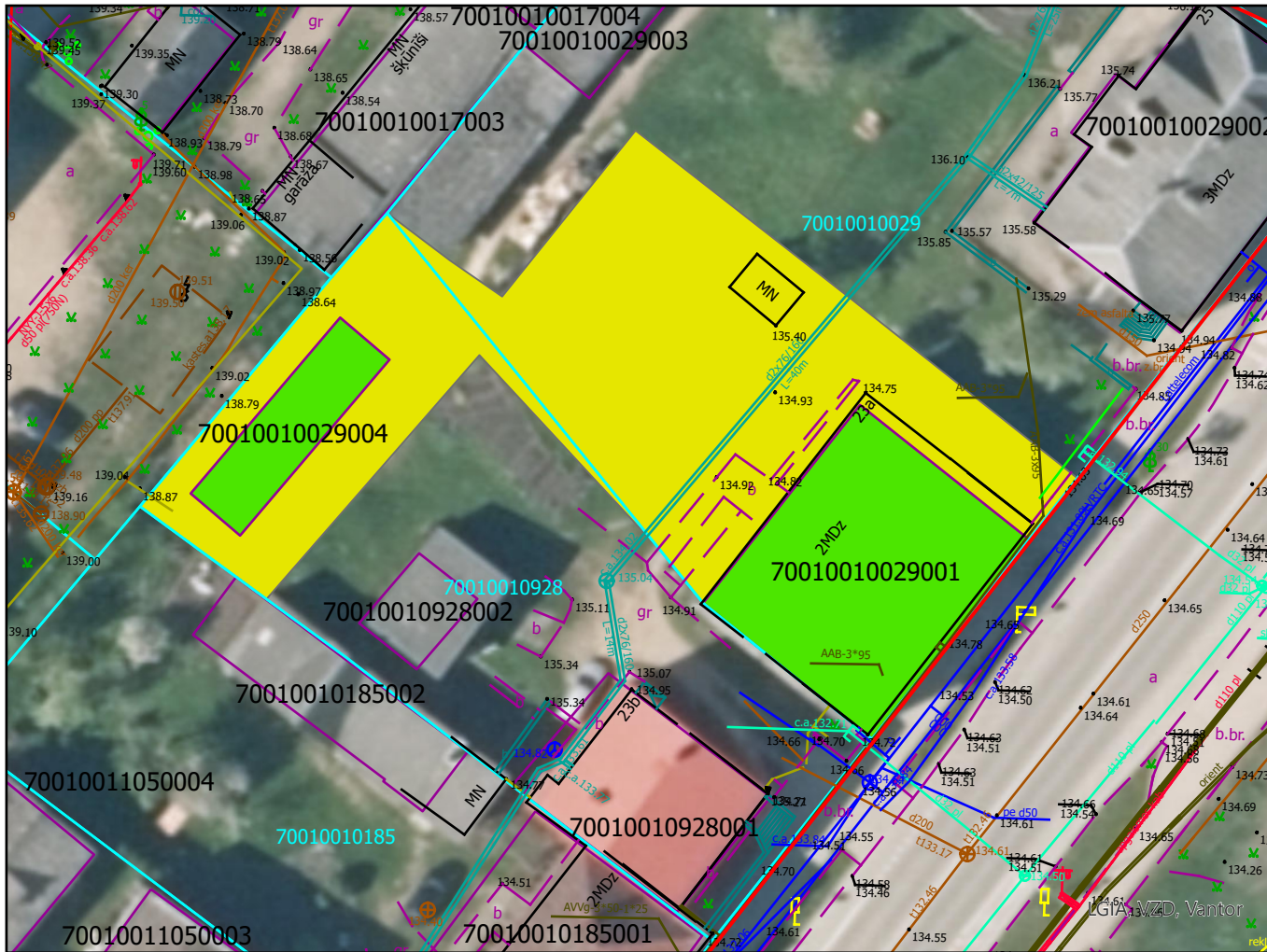


Funkcionāli nepieciešamā zemes gabala projekts

Pielikums Nr. 1

Daudzdzīvokļu dzīvojamai mājai Saules ielā 23A, Madonā, Madonas novadā

Funkcionāli nepieciešamā zemes gabala novietojums zemes vienībā



APZĪMĒJUMI

- 70010011034** Zemes vienības kadastra apzīmējums
- 70010010016003** Būves kadastra apzīmējums
- 2 stāvu dzīvojamā māja Saules ielā 23A, Madonā, ar kadastra apzīmējumu 70010010029001, kas reģistrēta nekustamā īpašuma ar kadastra numuru 70015010069 sastāvā, kas pilnībā sadalīts dzīvokļu īpašumos. Īpašums ierakstīts Madonas pilsētas zemesgrāmatas nodaļā Nr.715.



šķūnis, kas ierakstīts Madonas pilsētas zemesgrāmatas nodaļā Nr.715

Daudzdzīvokļu dzīvojamās mājas Saules iela 23A, Madonā, Madonas novadā, funkcionāli nepieciešamā zemes gabala robežas 0,1182 ha platībā, ko veido fiziskai personai piederoša daļa zemes vienības ar kadastra apzīmējumu 70010010928 - 0,0304 ha platībā un juridiskai personai piederošas zemes vienības ar kadastra apzīmējumu 70010010029 daļa - 0,0878 ha platībā (kadastrālās uzmērīšanas laikā platības var tikt precizētas).



Sagatavoja: D. H. Dzelzkalēja
Nekustamā īpašuma pārvaldības un teritoriālās plānošanas nodaļas zemes ierīcības speciāliste

Adrese: Saules iela 23A, Madona, Madonas novads, LV-4801

Mērogs 1:500