
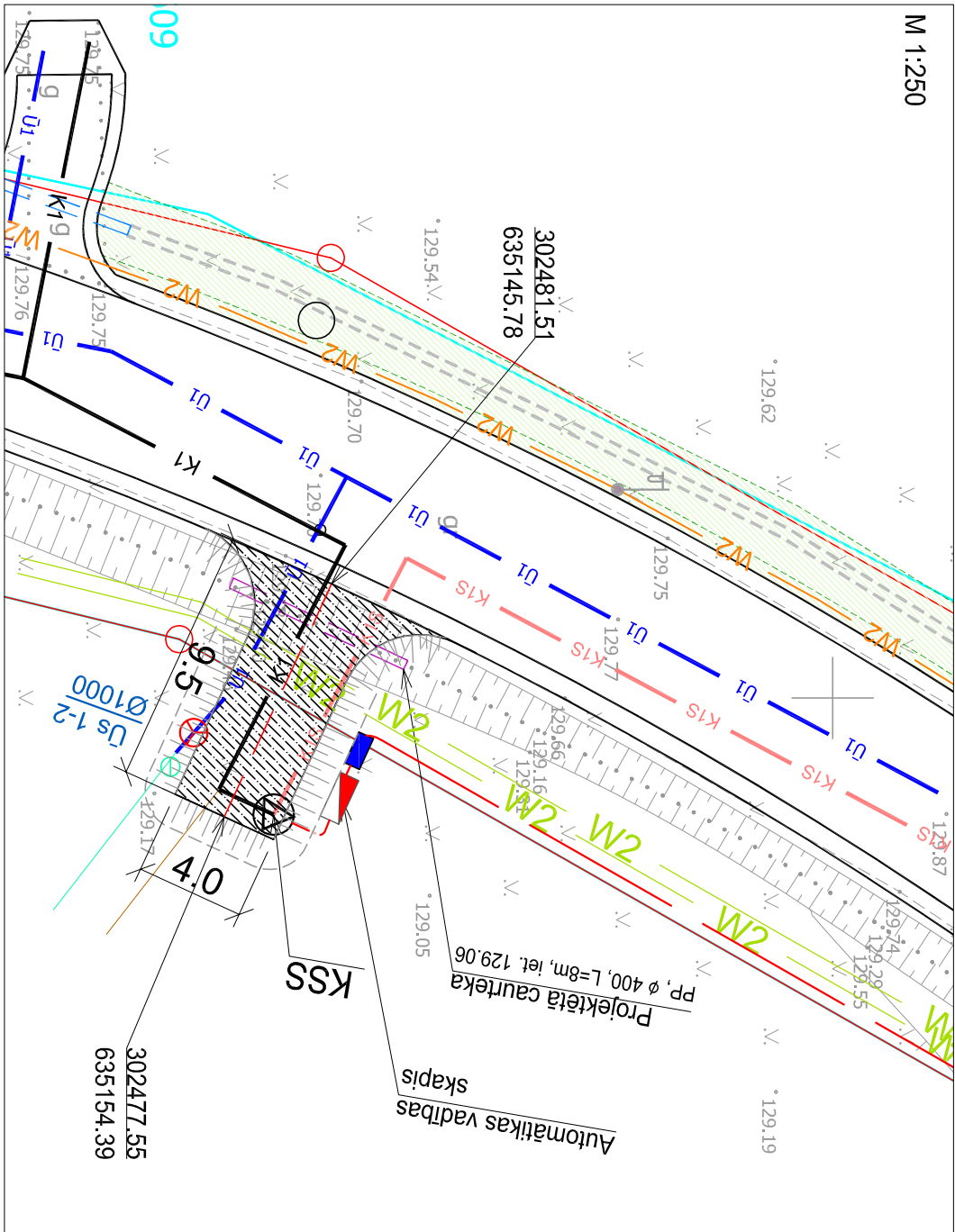


Segumu specifiskācija

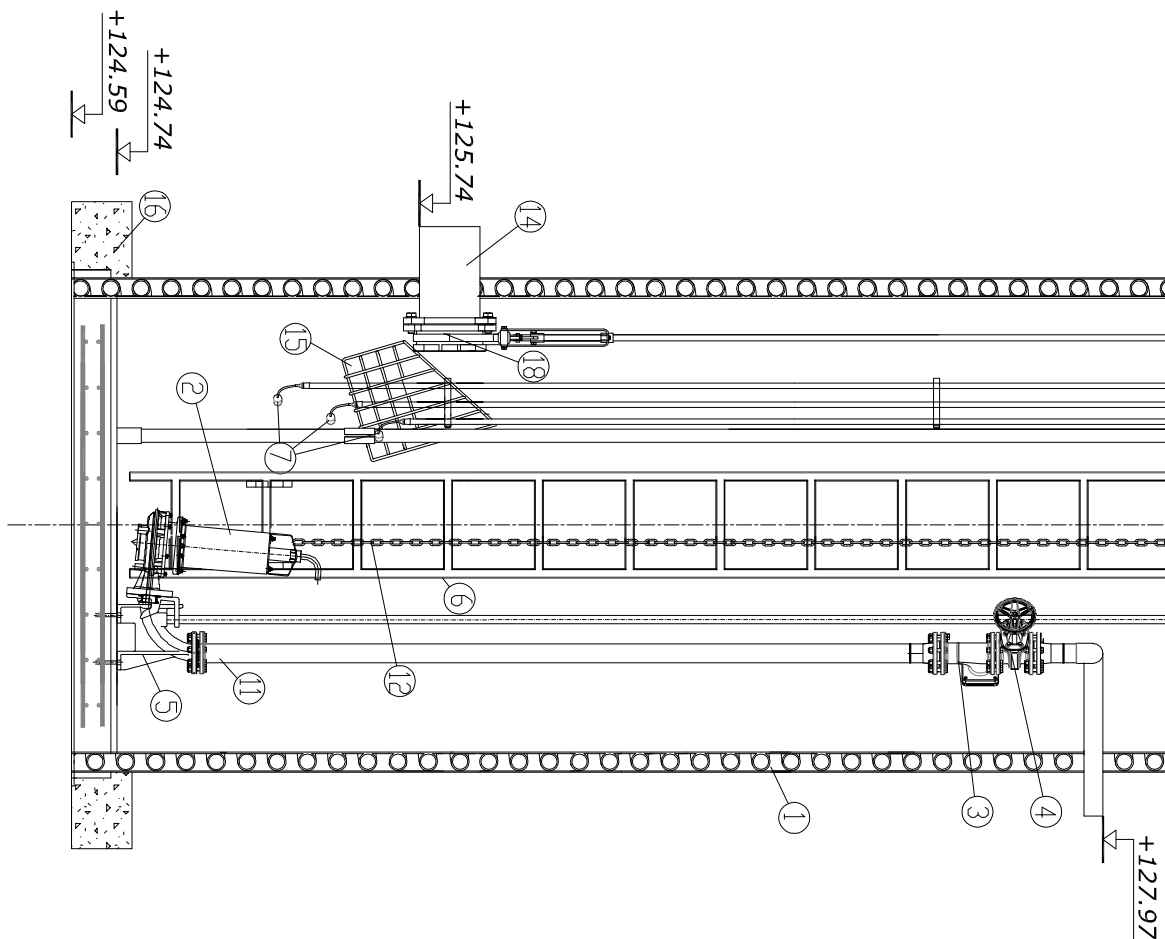
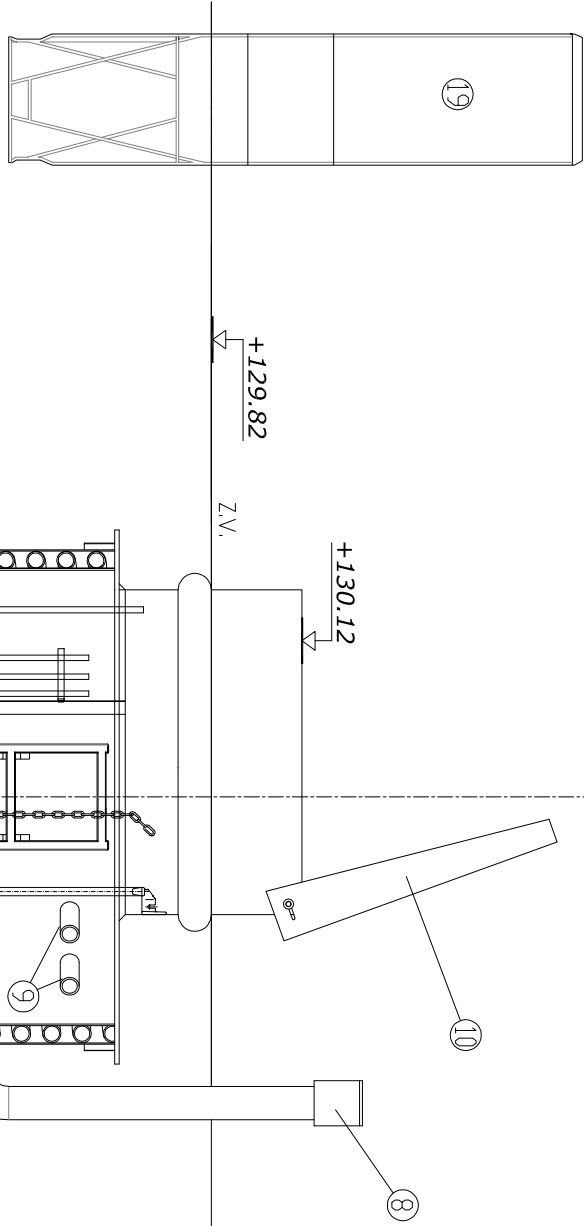
Apzīmējums plānā	Seguma griezumš	Seguma konstrukcija	Biezums cm	Daudzums
Nobrauktuve uz KSS 		nesasītu minerālmateriālu maisījums 32s	10	44 m ²
		nesasītu minerālmateriālu maisījums 0/45	15	49 m ²
		saistzīmīgais slānis, k. tīr. $\geq 1\text{m/dm}$	40	24 m ³
		blīvētā grunts		

Nobrauktuves uz KSS plāns



Piezīmes:

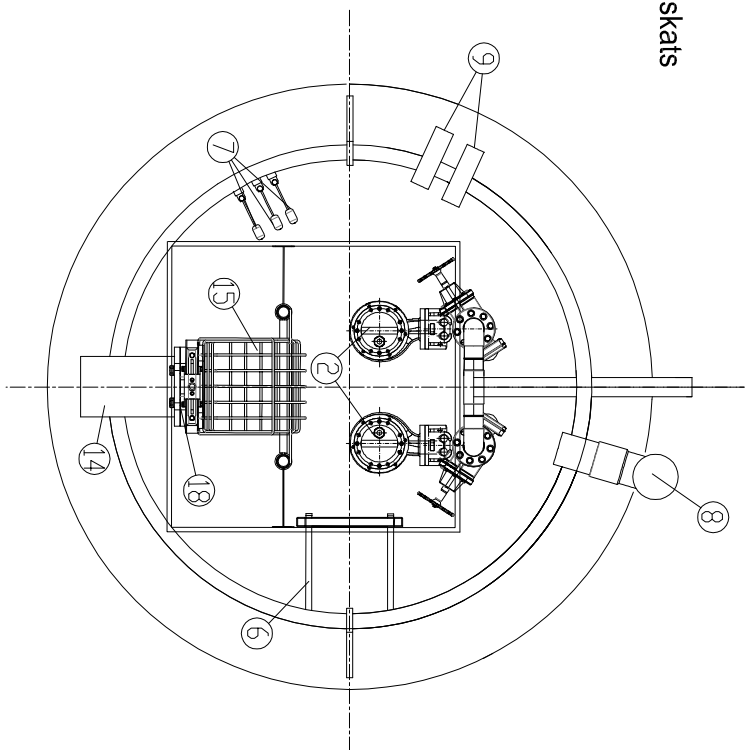
- Sūkātāvas tehnoloģiskais risinājums, plāns un griezumam izstrādātā saskaņā ar sūkātāvu piegādātāju SIA "IKRABO".
- Iejuošā spiedvada lēnķī precīzēt sūkņu stacijas pasūtīšanas gadījumā.
- Sūkņu stacijās paredzēta no augsta stiprības polietilēna (HDPE) materiāla. Sūkņu stacijas korpusam tiek izmantota caurule, kas testēta pēc standarta EN ISO 9969:2008. Sūkņu stacijas korpusa stiprību pret deformāciju vertikālā ielūvēs pamatot ar aprēķiniem ņemot vērā grunts svaru, aizberamo materiālu un to aizbēšanas veidu, kā arī grūtvienas līmeni.




SPECIFIKĀCIJA

Nr.	Nosaukums	Mērvienība	Skaits
1	HDPE sūkņtēvas ivertne ID1500, H=5530 mm, SIA "KRABO"	kompl.	1
2	Iegrednīgjamais notekdeņu sūknis WILLO Rexa CUT GI03.26/S-T15-2-540 Q=15m³/h, H=6.45m	gab.	2
3	Atloku pretvārstis DN 65, komplektā ar nerūsējošā tērauda AISI 304 skrūvēm	gab.	2
4	Atloku aizbaidis DN 65, komplektā ar nerūsējošā tērauda AISI 304 skrūvēm	gab.	2
5	Sūkņu atbaidīta pēda DN 65	gab.	2
6	Sūkļasūkšanas kompozitmateriāla kāpnes ar pretslīdes materiālu	gab.	1
7	Limneca plūdīnslēdzis	gab.	3
8	Ventilācijas izvads OD110	gab.	1
9	Kabeļa tēvads OD63	gab.	2
10	Slēdzama PE lūka	gab.	1
11	HDPE spiedvads OD75 kontaktkmetināts	gab.	2
12	Nerūsējošā tērauda AISI 304 ķēdes sūkņa izceļšanai	gab.	2
13	Cinkota tērauda sūkņa vaduļas	gab.	2
14	HDPE ietilpde sūkņtēvāvā OD250	gab.	1
15	Nerūsējošā tērauda AISI 304 grozs ar vaduļām	gab.	1
16	Sūkņtēvas enkurošanas gredzens (Ø1900mm, H=200mm)	gab.	1
17	Paceļšanas cilpas	gab.	2
18	Mažveida aizbaidis DN250 ar nerūsējošā tērauda AISI 304 kāta pagarinājumu	kompl.	1
19	Sūkņa vaduļas automātiskās skapis	kompl.	1

KSS virsskats



Izpilītājs:		A/S Madonas ūdens Raiba 54, Madona LV-4801			Pasūtītājs: Madonas novads pašvaldība Reģ.Nr. LV90000054572 Adrese: Saieļa iela Nr.1, Madona, Madonas novads, LV-4801	Rasējuma marka
	Vārds, uzvārds	Paraksts	Datums	Projekta nosaukums	Stādīja	Mērogs
Būvpr. d. vad.	J.Bergmanis		04.2017	Ūdensvada un kanalizācijas izbūve Smilšu ielā, Madonā, Madonas novadā	BP	b/m
Izstrād.	J.Bergmanis		04.2017			
				Rasējuma nosaukums	Lapa	Lapas
Pasūtījuma Nr.:1/2017				KSS detalizācija	8	
Athīva Nr.3.37						