

LR VZD VIDUSDAUGAVAS REĢIONĀLĀ NODAĻA

**BŪVES  
TEHNISKĀS INVENTARIZĀCIJAS LIETA**

Numurs: 70700070381001-02

Lapu skaits: \_\_\_\_\_

**BŪVES KADASTRA APZĪMĒJUMS**

**70700070381001**

skola

(Būves nosaukums)

**ADRESE:** Madonas rajons  
Laudonas pagasts  
Skola  
Pasta indekss 4862

**Tehniskās inventarizācijas darbu izpildītāji:** Viola Birzniece

**Izpildes datums:** 18/04/2002

**Tehniskās inventarizācijas darbu pārbaudītājs:** Antonija Ieviņa

**Pārbaudes datums:** 18/04/2002



**LR VZD reģionālās nodaļas vadītājs** *pr. luv.*

*J. Pīdulis*

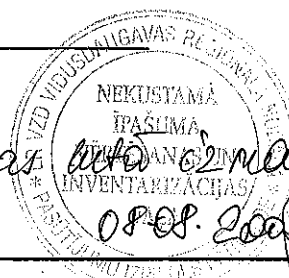
(Vārds, Uzvārds)

*L. Pīdulis*

(paraksts)

**Datums:** 2002. gada 18. 04

*Būves tehniskās inventarizācijas akts 02 maijs 2003. 11/6*



## INFORMĀCIJA PAR PASŪTĪJUMU

1. Tehniskās inventarizācijas lietas numurs: 70700070381001-02
2. Būves nosaukums: skola
3. Būves kadastra apzīmējums: 70700070381001
4. Būves adrese: Madonas rajons, Ļaudonas pagasts, Skola, Pasta indekss 4862
5. Pēdējās apsekošanas datums: 12/04/2002
6. Tehniskās inventarizācijas pasūtītāji: Ļaudonas pagasta padome
7. Pasūtījuma pieņemšanas datums: 21/03/2002
8. Tehniskās inventarizācijas darbu izpildītā Viola Birzniece
9. Izpildes datums: 18/04/2002
10. Tehniskās inventarizācijas darbu pārbaudītājs Antonija Ieviņa
11. Pārbaudes datums: 18/04/2002
12. Iesniegtie dokumenti:
  - Pasūtījuma pieteikums
  - Nr. 1008 21/03/2002 Madonas raj.TDP IK
  - Akts par būves pieņemšanu ekspluatācijā
  - Nr. 52 31/08/1977 Madonas raj.TDP IK
13. Tehniskās inventarizācijas veids: Būves pilna atkārtotā tehniskā inventarizācija
14. Pasūtījuma izpildes termiņš (d.d.): 30
15. Pasūtījuma pieņēmējs:

## INFORMĀCIJA PAR BŪVI

1. Būves lietošanas veids: 1263 Skolas, universitātes un zinātniskās pētniecības ēkas
2. Būves kapitalitātes grupa: I grupa
3. Būves ārsienu materiāls: 01 Ķieģeļu mūris
4. Būves stāvu skaits:
  - 4.1. Virszemes: 3
  - 4.2. Pazemes: 1
5. Eksploatācijas uzsākšanas gads: 1977
6. Eksploatācijā pieņemšanas gads:
7. Būves konstruktīvā elementa apraksts:
  - 7.1. Būves pamati Dzelzsbetons/betons
  - 7.2. Būves ār sienas Ķieģeļu mūris
  - 7.3. Būves pārsegumi Dzelzsbetons/betons
  - 7.4. Būves jumts Cits materiāls
8. Būves fiziskais nolietojums (%): 35
9. Būves apbūves laukums (kv.m.): 2949.3
10. Būvtilpums (kub.m.): 23464
11. Būves kopējā platība (kv.m.): 5064.7
12. Būves lietderīgā platība (kv.m.): 5064.7
  - 12.1. Dzīvokļu platība (kv.m.): 0
  - 12.2. Nedzīvojamo telpu platība (kv.m.): 5064.7
13. Telpu grupu skaits būvē: 1
14. Dzīvokļu skaits būvē: 0
15. Labiekārtojums:
  15. 1. Centrālā apkure
  15. 4. Elektroapgāde
  15. 5. Aukstā ūdens apgāde
  15. 8. Kanalizācija
  15. 9. Tualetes telpa
  15. 10 Vannas (dušas) telpa
16. Patvaļīgās būvniecības pazīmes: - Nav

## BŪVES EKSPLIKĀCIJA

Būves kopējā platība (kv.m.): 5064.7

Būves lietderīgā platība (kv.m.): 5064.7

Dzīvokļu kopējā platība (kv.m.): 0

Dzīvokļu platība (kv.m.): 0

Dzīvojamā platība (kv.m.): 0

Dzīvokļu palīgtelpu platība (kv.m.) 0

Dzīvokļu ārtelpu platība (kv.m.) 0

Nedzīvojamo telpu platība (kv.m.): 5064.7

Nedzīvojamo iekštelpu platība (kv.m.) 5064.7

Nedzīvojamo ārtelpu platība (kv.m.) 0

Būves koplietošanas palīgtelpu platība (kv.m.) 0

Koplietošanas iekštelpu platība (kv.m.) 0

Koplietošanas ārtelpu platība (kv.m.) 0

Telpu grupas numurs: 002

Telpu grupas adreses numurs:

Telpu grupas izmantošanas veids: 1263 Izglītības telpu grupa

Telpu grupas platību eksplikācija:

Nedzīvojamo telpu platība (kv.m.): 5064.7

Nedzīvojamo iekštelpu platība (kv.m.): 5064.7

Nedzīvojamo ārtelpu platība (kv.m.): 0

Telpu grupas telpu eksplikācija:

Stāvs	Telpas numurs	Telpas nosaukums	Telpas veids	Telpas platība (kv.m.)	Telpas augstums (m)	Patvaļīgas būvniecības pazīme
1	1	Tualete	Nedzīvojamā iekštelpa	7.6	2.9	
1	2	Tualete	Nedzīvojamā iekštelpa	1.2	2.9	
1	3	Priekštelpa	Nedzīvojamā iekštelpa	8.3	2.9	
1	4	Tualete	Nedzīvojamā iekštelpa	2.2	2.9	
1	5	Noliktava	Nedzīvojamā iekštelpa	12.4	2.9	
1	6	Koridors	Nedzīvojamā iekštelpa	305	2.9	
1	7	Priekštelpa	Nedzīvojamā iekštelpa	9.2	2.9	
1	8	Tualete	Nedzīvojamā iekštelpa	9	2.9	
1	9	Noliktava	Nedzīvojamā iekštelpa	18.5	2.9	
1	10	Kabinets	Nedzīvojamā iekštelpa	52.8	2.9	
1	11	Noliktava	Nedzīvojamā iekštelpa	17.6	2.9	
1	12	Kabinets	Nedzīvojamā iekštelpa	52.6	2.9	
1	13	Kabinets	Nedzīvojamā iekštelpa	53.8	2.9	

1	14	Palīgtelpa	Nedzīvojamā iekštelpa	17.6	2.9	
1	15	Kabinets	Nedzīvojamā iekštelpa	53.8	2.9	
1	16	Palīgtelpa	Nedzīvojamā iekštelpa	18.6	2.9	
1	17	Vējtveris	Nedzīvojamā iekštelpa	3.2	2.9	
1	18	Koridors	Nedzīvojamā iekštelpa	41.4	2.9	
1	19	Vējtveris	Nedzīvojamā iekštelpa	4.6	2.9	
1	20	Tualete	Nedzīvojamā iekštelpa	4.1	2.9	
1	21	Koridors	Nedzīvojamā iekštelpa	109.5	2.9	
1	22	Priekštelpa	Nedzīvojamā iekštelpa	3.1	2.9	
1	23	Priekštelpa	Nedzīvojamā iekštelpa	2.6	2.9	
1	24	Tualete	Nedzīvojamā iekštelpa	.9	2.9	
1	25	Tualete	Nedzīvojamā iekštelpa	.8	2.9	
1	26	Tualete	Nedzīvojamā iekštelpa	.8	2.9	
1	27	Tualete	Nedzīvojamā iekštelpa	1.6	2.9	
1	28	Priekštelpa	Nedzīvojamā iekštelpa	2.8	2.9	
1	29	Tualete	Nedzīvojamā iekštelpa	3.7	2.9	
1	30	Koridors	Nedzīvojamā iekštelpa	27.1	2.9	
1	31	Dušas telpa	Nedzīvojamā iekštelpa	6	2.9	
1	32	Tualete	Nedzīvojamā iekštelpa	2.6	2.9	
1	33	Dušas telpa	Nedzīvojamā iekštelpa	6.5	2.9	
1	34	Tualete	Nedzīvojamā iekštelpa	2.2	2.9	
1	35	Koridors	Nedzīvojamā iekštelpa	26.7	2.9	
1	36	Garderobe	Nedzīvojamā iekštelpa	6	2.9	
1	37	Garderobe	Nedzīvojamā iekštelpa	4	2.9	
1	38	Koridors	Nedzīvojamā iekštelpa	7.7	2.9	
1	39	Garderobe	Nedzīvojamā iekštelpa	3.7	2.9	
1	40	Garderobe	Nedzīvojamā iekštelpa	3.6	2.9	
1	41	Garerobe	Nedzīvojamā iekštelpa	3.7	2.9	
1	42	Koridors	Nedzīvojamā iekštelpa	7.8	2.9	
1	43	Garderobe	Nedzīvojamā iekštelpa	3.9	2.9	
1	44	Garderobe	Nedzīvojamā iekštelpa	3.7	2.9	
1	45	Garderobe	Nedzīvojamā iekštelpa	3.8	2.9	
1	46	Garderobe	Nedzīvojamā iekštelpa	7.7	2.9	
1	47	Garderobe	Nedzīvojamā iekštelpa	3.9	2.9	
1	48	Garderobe	Nedzīvojamā iekštelpa	3.7	2.9	
1	49	Garderobe	Nedzīvojamā iekštelpa	3.8	2.9	
1	50	Koridors	Nedzīvojamā iekštelpa	7.7	2.9	
1	51	Garderobe	Nedzīvojamā iekštelpa	3.8	2.9	
1	52	Garderobe	Nedzīvojamā iekštelpa	3.6	2.9	
1	53	Garderobe	Nedzīvojamā iekštelpa	3.7	2.9	
1	54	Koridors	Nedzīvojamā iekštelpa	7.7	2.9	
1	55	Garderobe	Nedzīvojamā iekštelpa	3.9	2.9	
1	56	Garderobe	Nedzīvojamā iekštelpa	3.8	2.9	
1	57	Garderobe	Nedzīvojamā iekštelpa	3.9	2.9	
1	58	Kāpņu telpa	Nedzīvojamā iekštelpa	6.7	2.9	
1	59	Kabinets	Nedzīvojamā iekštelpa	58.8	2.9	

1	60	Palīgtelpa	Nedzīvojamā iekštelpa	7	2.9	
1	61	Kabinets	Nedzīvojamā iekštelpa	55.1	2.9	
1	62	Kabinets	Nedzīvojamā iekštelpa	36.4	2.9	
1	63	Koridors	Nedzīvojamā iekštelpa	49.7	2.9	
1	64	Pieliekamais	Nedzīvojamā iekštelpa	7	2.9	
1	65	Koridors	Nedzīvojamā iekštelpa	11.6	2.9	
1	66	Palīgtelpa	Nedzīvojamā iekštelpa	9.3	2.9	
1	67	Kabinets	Nedzīvojamā iekštelpa	53.5	2.9	
1	68	Ēdnīca	Nedzīvojamā iekštelpa	227.8	2.9	
1	69	Virtuve	Nedzīvojamā iekštelpa	64.8	2.9	
1	70	Palīgtelpa	Nedzīvojamā iekštelpa	8.9	2.9	
1	71	Palīgtelpa	Nedzīvojamā iekštelpa	7.9	2.9	
1	72	Koridors	Nedzīvojamā iekštelpa	22.6	2.9	
1	73	Palīgtelpa	Nedzīvojamā iekštelpa	6.3	2.9	
1	74	Tualete	Nedzīvojamā iekštelpa	1.1	2.9	
1	75	Dušas telpa	Nedzīvojamā iekštelpa	1.4	2.9	
1	76	Priekštelpa	Nedzīvojamā iekštelpa	8.3	2.9	
1	77	Pieliekamais	Nedzīvojamā iekštelpa	5.8	2.9	
1	78	Pieliekamais	Nedzīvojamā iekštelpa	6.9	2.9	
1	79	Vējtveris	Nedzīvojamā iekštelpa	3.2	2.9	
1	80	Palīgtelpa	Nedzīvojamā iekštelpa	18.7	2.9	
1	81	Palīgtelpa	Nedzīvojamā iekštelpa	36.3	2.9	
1	82	Palīgtelpa	Nedzīvojamā iekštelpa	30.6	2.9	
1	83	Kāpņu telpa	Nedzīvojamā iekštelpa	6	2.9	
1	84	Palīgtelpa	Nedzīvojamā iekštelpa	17.8	2.9	
1	85	Sporta zāle	Nedzīvojamā iekštelpa	679.5	7.45	
1	86	Vējtveris	Nedzīvojamā iekštelpa	2.5	2.9	
1	87	Kāpņu telpa	Nedzīvojamā iekštelpa	4.6	2.9	
1	88	Vējtveris	Nedzīvojamā iekštelpa	2.5	2.9	
1	89	Kāpņu telpa	Nedzīvojamā iekštelpa	4.2	2.9	
1	90	Kāpņu telpa	Nedzīvojamā iekštelpa	11.2	2.9	
2	91	Noliktava	Nedzīvojamā iekštelpa	16.9	3	
2	92	Priekštelpa	Nedzīvojamā iekštelpa	8.2	3	
2	93	Tualete	Nedzīvojamā iekštelpa	3.1	3	
2	94	Priekštelpa	Nedzīvojamā iekštelpa	1.1	3	
2	95	Tualete	Nedzīvojamā iekštelpa	.8	3	
2	96	Koridors	Nedzīvojamā iekštelpa	220	3	
2	97	Priekštelpa	Nedzīvojamā iekštelpa	8	3	
2	98	Tualete	Nedzīvojamā iekštelpa	5.3	3	
2	99	Tualete	Nedzīvojamā iekštelpa	1.3	3	
2	100	Priekštelpa	Nedzīvojamā iekštelpa	1.4	3	
2	101	Kabinets	Nedzīvojamā iekštelpa	8.8	3	
2	102	Kabinets	Nedzīvojamā iekštelpa	8.6	3	
2	103	Kabinets	Nedzīvojamā iekštelpa	9.9	3	
2	104	Kabinets	Nedzīvojamā iekštelpa	71.3	3	
2	105	Kabinets	Nedzīvojamā iekštelpa	53.2	3	

2	106	Kabinets	Nedzīvojamā iekštelpa	17.4	3	
2	107	Kabinets	Nedzīvojamā iekštelpa	53.9	3	
2	108	Kabinets	Nedzīvojamā iekštelpa	53.2	3	
2	109	Palīgtelpa	Nedzīvojamā iekštelpa	17.6	3	
2	110	Kabinets	Nedzīvojamā iekštelpa	55	3	
2	111	Koridors	Nedzīvojamā iekštelpa	57.9	3	
2	112	Kabinets	Nedzīvojamā iekštelpa	36.9	3	
2	113	Kabinets	Nedzīvojamā iekštelpa	20.8	3	
2	114	Kabinets	Nedzīvojamā iekštelpa	56.5	3	
2	115	Palīgtelpa	Nedzīvojamā iekštelpa	11.5	3	
2	116	Pieliekamais	Nedzīvojamā iekštelpa	4.1	3	
2	117	Palīgtelpa	Nedzīvojamā iekštelpa	9	3	
2	118	Koridors	Nedzīvojamā iekštelpa	31.2	3	
2	119	Zāle	Nedzīvojamā iekštelpa	174	3	
2	120	Balkonu tribīnes	Nedzīvojamā iekštelpa	180.3	3	
2	121	Kāpņu telpa	Nedzīvojamā iekštelpa	6.7	3	
2	122	Noliktava	Nedzīvojamā iekštelpa	17.4	3	
2	123	Kāpņu telpa	Nedzīvojamā iekštelpa	16.2	3	
2	124	Kāpņu telpa	Nedzīvojamā iekštelpa	16.1	3	
2	125	Kāpņu telpa	Nedzīvojamā iekštelpa	20.5	3	
3	126	Priekštelpa	Nedzīvojamā iekštelpa	8.8	3.02	
3	127	Tualete	Nedzīvojamā iekštelpa	4.8	3.02	
3	128	Tualete	Nedzīvojamā iekštelpa	1	3.02	
3	129	Koridors	Nedzīvojamā iekštelpa	194.8	3.02	
3	130	Priekštelpa	Nedzīvojamā iekštelpa	8.1	3.02	
3	131	Tualete	Nedzīvojamā iekštelpa	8.8	3.02	
3	132	Kabinets	Nedzīvojamā iekštelpa	54.6	3.02	
3	133	Kabinets	Nedzīvojamā iekštelpa	71.2	3.02	
3	134	Palīgtelpa	Nedzīvojamā iekštelpa	17.3	3.02	
3	135	Kabinets	Nedzīvojamā iekštelpa	71.8	3.02	
3	136	Kabinets	Nedzīvojamā iekštelpa	54.2	3.02	
3	137	Palīgtelpa	Nedzīvojamā iekštelpa	16.4	3.02	
3	138	Kabinets	Nedzīvojamā iekštelpa	35	3.02	
3	139	Kabinets	Nedzīvojamā iekštelpa	52.5	3.02	
3	140	Palīgtelpa	Nedzīvojamā iekštelpa	9.2	3.02	
3	141	Palīgtelpa	Nedzīvojamā iekštelpa	9.1	3.02	
3	142	Kāpņu telpa	Nedzīvojamā iekštelpa	3.8	3.02	
3	143	Kāpņu telpa	Nedzīvojamā iekštelpa	3.8	3.02	
3	144	Palīgtelpa	Nedzīvojamā iekštelpa	16.7	3.02	
-1	145	Pagrabs	Nedzīvojamā iekštelpa	330.8	2.7	
-1	146	Noliktava	Nedzīvojamā iekštelpa	9.5	2.7	
-1	147	Noliktava	Nedzīvojamā iekštelpa	115.9	2.7	
-1	148	Kafejnīca	Nedzīvojamā iekštelpa	26	2.7	
-1	149	Kabinets	Nedzīvojamā iekštelpa	60.6	2.7	
-1	150	Noliktava	Nedzīvojamā iekštelpa	17.9	2.7	
-1	151	Noliktava	Nedzīvojamā iekštelpa	26.7	2.7	

-1	152	Noliktava	Nedzīvojamā iekštelpa	13	2.7	
-1	153	Noliktava	Nedzīvojamā iekštelpa	13.2	2.7	
-1	154	Katlu telpa	Nedzīvojamā iekštelpa	6.7	2.7	
-1	155	Noliktava	Nedzīvojamā iekštelpa	13.6	2.9	
-1	156	Kāpņu telpa	Nedzīvojamā iekštelpa	15.4	2.7	
-1	157	Kāpņu telpa	Nedzīvojamā iekštelpa	16.4	2.7	
-1	158	Kāpņu telpa	Nedzīvojamā iekštelpa	6.5	2.7	
-1	159	Noliktava	Nedzīvojamā iekštelpa	7	2.7	



# ROBEŽPUNKTU KOORDINĀTAS

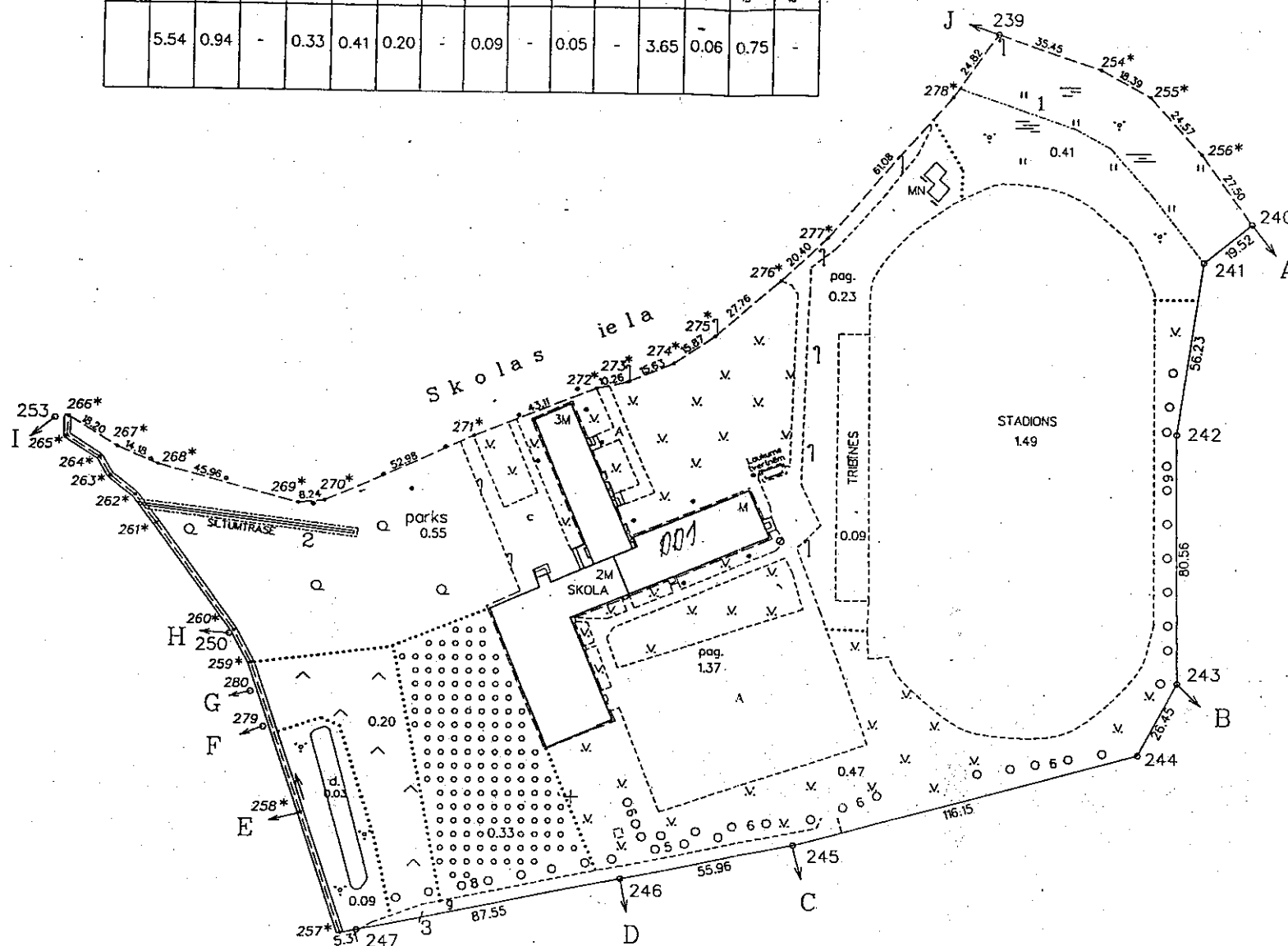
LKS 92 TM SISTĒMĀ  
MĒROGA KOEFICIENTS 0.999820

	X	Y
239	286747.92	634635.26
254*	286736.67	634668.87
255*	286728.02	634685.10
256*	286709.87	634701.66
240	286687.54	634717.69
241	286675.16	634702.60
242	286619.52	634694.57
243	286538.98	634695.37
244	286515.69	634682.84
245	286485.34	634570.75
246	286473.91	634515.98
247	286456.83	634430.13
257*	286455.80	634424.93
258*	286494.47	634412.18
259*	286542.48	634396.35
260*	286552.94	634390.81
261*	286587.44	634365.66
262*	286596.41	634358.78
263*	286602.63	634350.66
264*	286608.50	634347.23
265*	286615.29	634336.89
266*	286621.69	634337.29
267*	286612.10	634352.76
268*	286606.57	634365.80
269*	286594.65	634410.18
270*	286595.44	634418.38
271*	286616.95	634466.79
272*	286632.48	634506.99
273*	286634.77	634516.99
274*	286640.89	634531.37
275*	286649.93	634544.41
276*	286667.97	634565.50
277*	286682.05	634580.27
278*	286727.82	634620.70

\* apvidū nenostiprināt punkti

Platība 5.54 ha

EKSPLIKĀCIJA															
Zemes lietošanas veidi															
Zemes gabalu Nr.	Kopplatība ha (13-8-9-10-11-13)	lauksaim. izmantoj. zeme	taiskaitā				meži	krūmāji	purvi	zem ūdeņiem	t.sk.	zem ēkām un pagolēm	zem ceļiem	pārējās zemes	mēlors LIZ ha
			ar zemi	augu dārz	plavas	gaitbas					zem zivju ūdeņiem				
1	2	3	4	5	6	7	8	9	10	11	12	13	14	15	16
	5.54	0.94	-	0.33	0.41	0.20	-	0.09	-	0.05	-	3.65	0.06	0.75	-



## APROBEŽOJUMI

AIZSARGJOSLAS GAR IELĀM, AUTOCEĻIEM UN DZELZCEĻIEM

1- Autoceļa V 872 60m aizsargjosla- 0.21 ha

AIZSARGJOSLAS GAR SILTUMTĪKLIEM

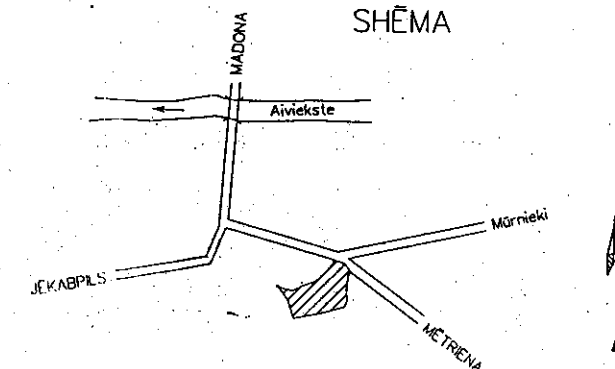
2- siltumtīklu siltumvadu gaisā 3m aizsargjosla 0.07 km:0.02 ha

SERVITŪTI

3- ceļa servitūts 5m- 0.06 ha

## ZEMES IZVIETOJUMA

### SHĒMA

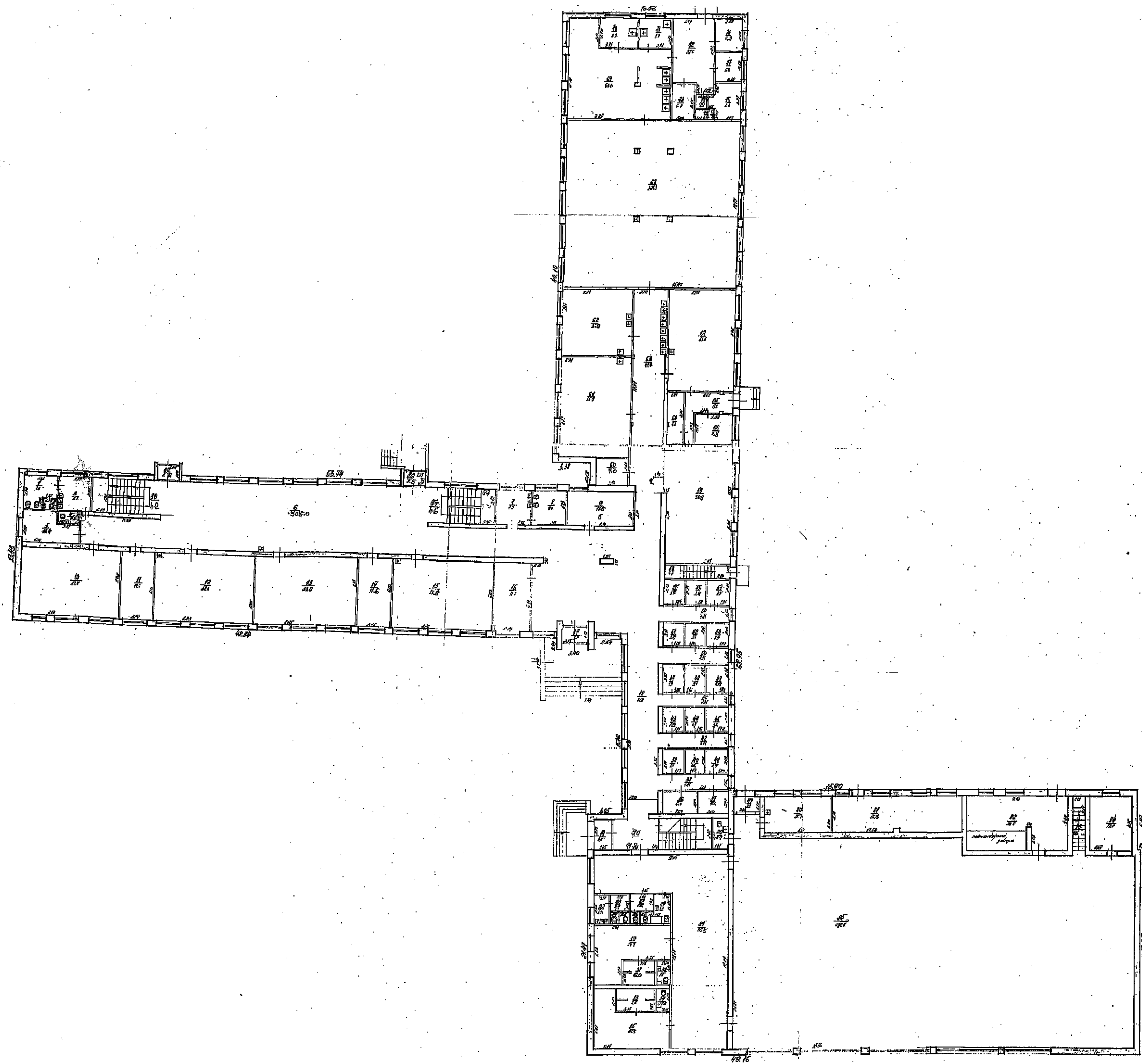


## ROBEŽOJOŠĀS ZEMES

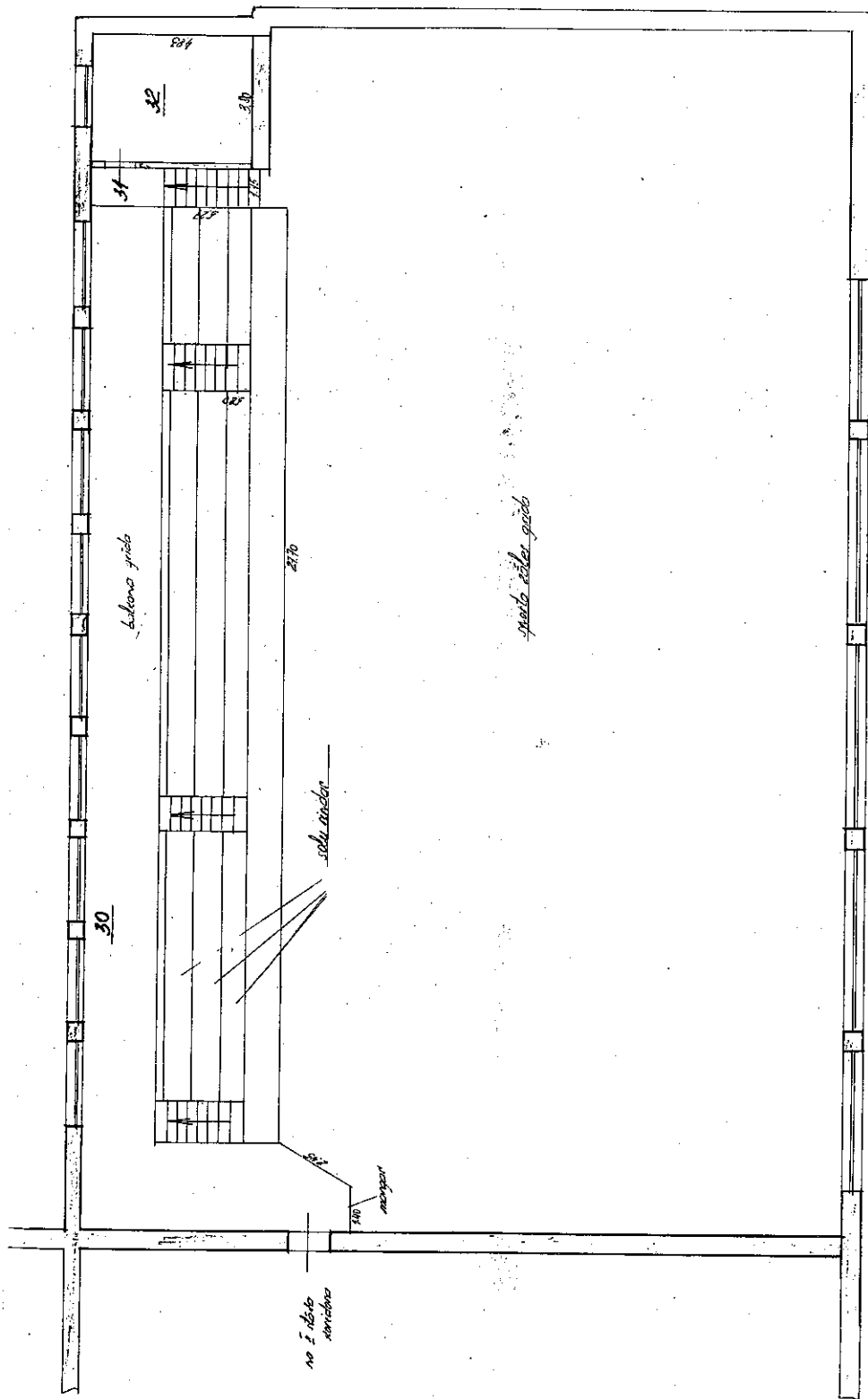
- A- B- saimn. STŪRTS zeme
- B- C- LAUDONAS pag. pašvaldības zeme
- C- D- kopīpašuma ĀBELITES zeme
- D- E- LAUDONAS pag. pašvaldības zeme
- E- F- saimn. GRAUDU ielā 3 zeme
- F- G- ZAET zeme
- G- H- saimn. GRAUDU ielā 3 zeme
- H- I- LAUDONAS pag. pašvaldības zeme
- I- J- LAUDONAS pag. pašvaldības zeme- Skolas iela
- J- A- LAD Madonas nodalās zeme

Mērogs 1:200

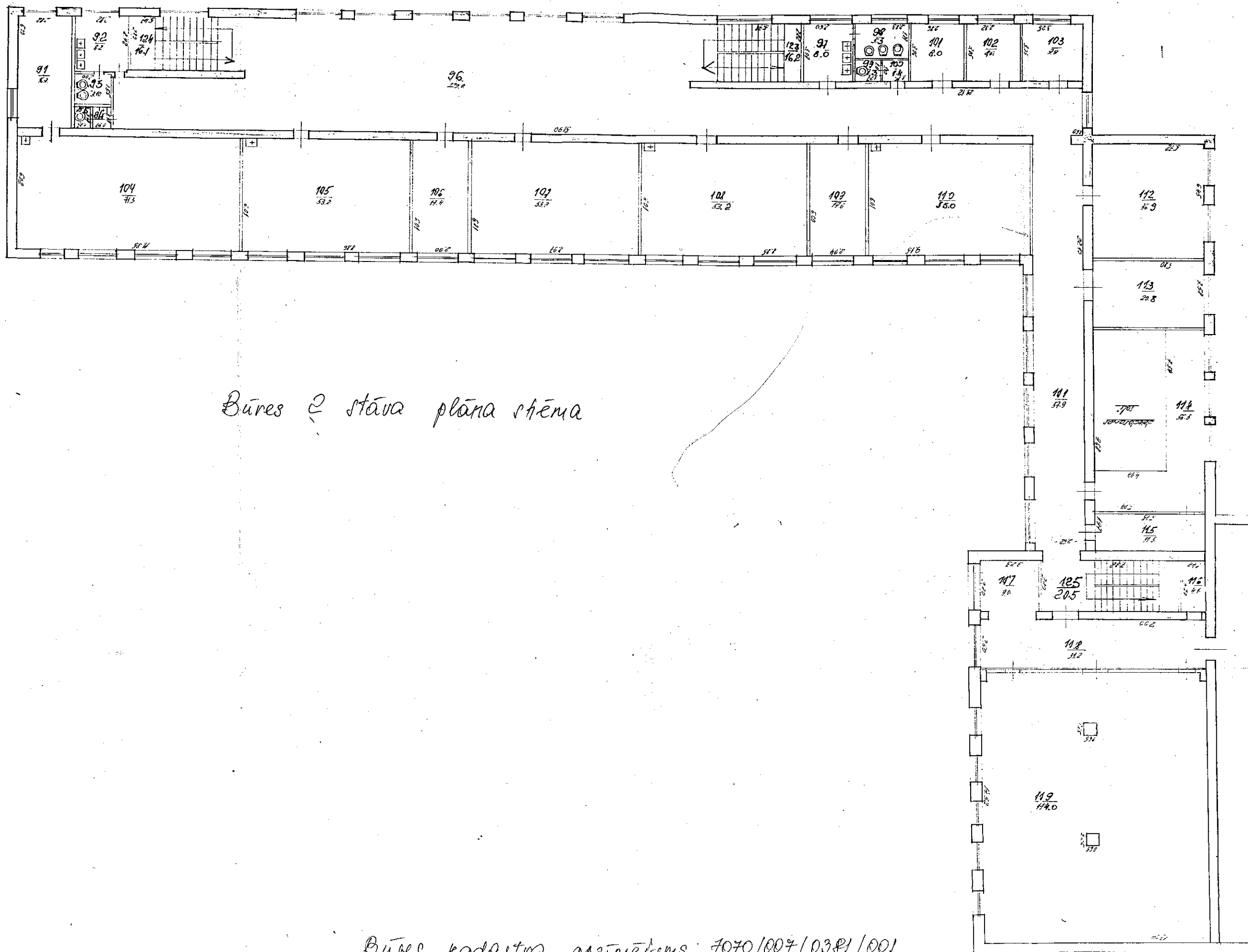
VZD VIDUSDAUGAVAS REĢIONĀLĀ DAĻA	
Pasūtījumu izpildes pārvalde	
Mērogs un datums	
vadītāja vieta	A. Pizle
uzmērēja	G. Seržāne
plānu zīmēja	G. Seržāne
28.01.2001	
15.01.2001	



# BŪVES / STĀVA PLĀNA SHĒMA



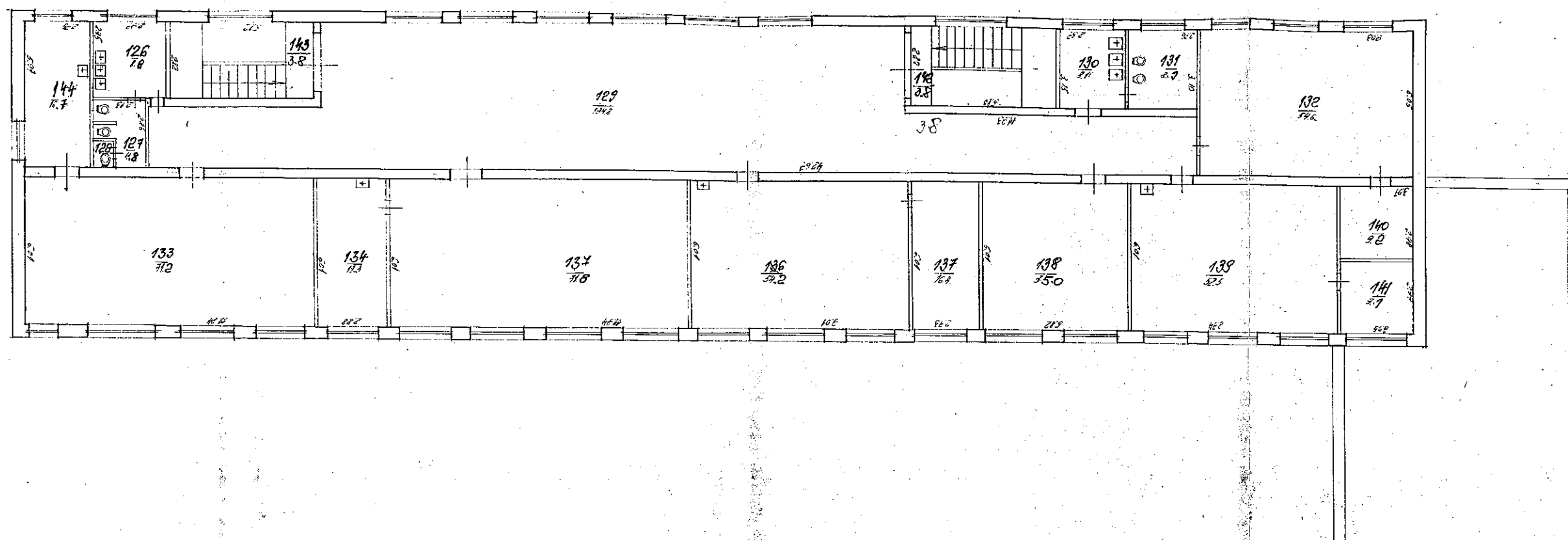
Būves kadastra apzīmējums: 7070, 007, 0381, 001



Būres 2 stāva plāna shēma

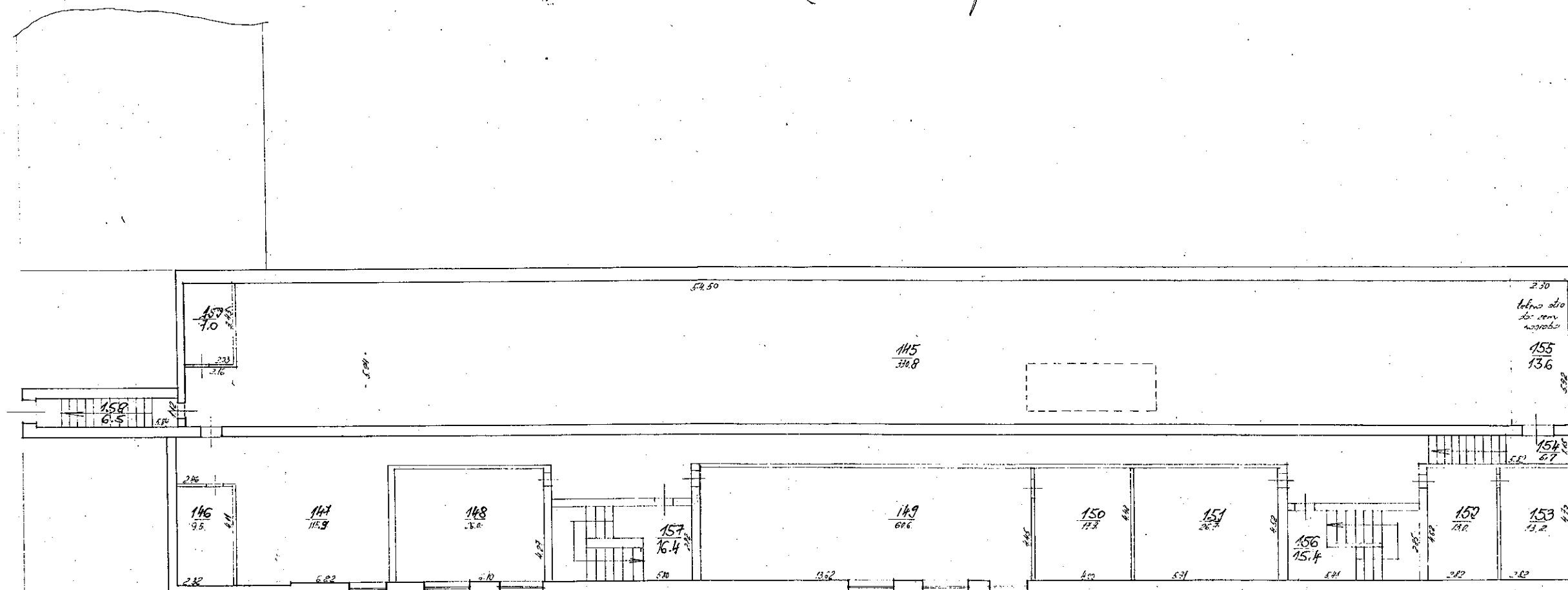
Būres kadastra apzīmējums: 7070/007/0381/001

# Бүлэс 3-р таван плану шемү



Бүлэс радиостро апартементс: 7070/007/0381/001

# Būvniecības - 1 stāva plāna shēma



Būvniecības kadastra apzīmējums: 7070/007/0381/001