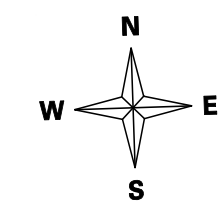


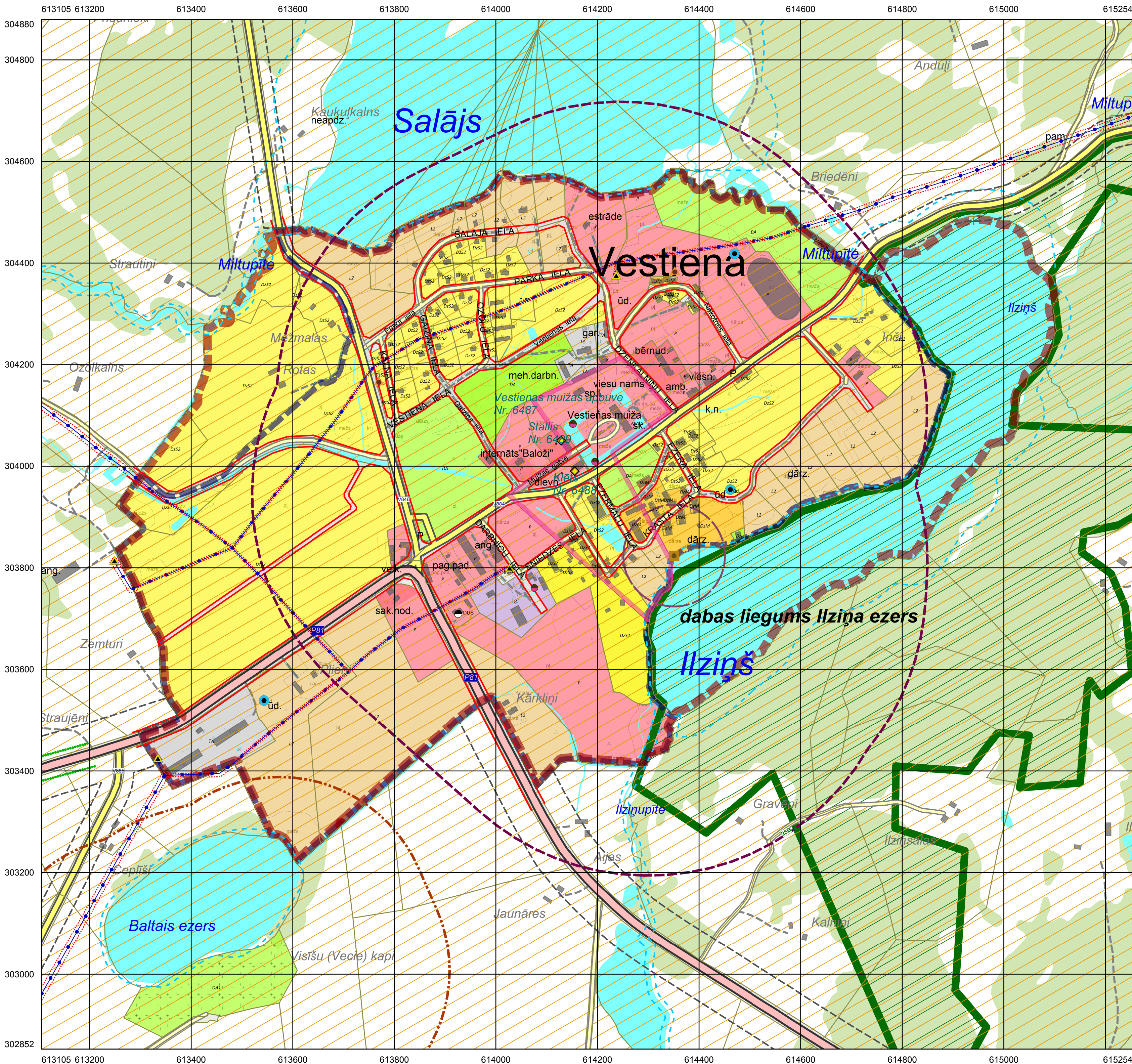
**MADONAS NOVADA**  
**teritorijas plānojums 2013-2025 gadiem**

**VESTIENAS PAGASTA**  
**VESTIENAS CIEMA**  
**PLĀNOTĀ (ATĻAUTĀ) IZMANTOŠANA**  
**M 1:5 000**  
**ar M1:5 000 noteiktību**

0 100 200 300 400  
 Meters



- Apzīmējumi**
- VUGD ūdens ņemšanas vieta
  - ūdens ņemšanas vieta
  - artēziskais urbums
  - ūdens hidrants
  - mobilo sakaru tornis
  - notekūdeņu attīrīšanas iekārtas
  - perspektīvais ugunsdzēsēju depo
  - gāzes balonu grupu ietaises
  - 110 kV apakšstacija
  - 20/0.4 kV transformatoru punkts
  - hidroloģiskā novērojumu stacija
  - DUS un AGUS degvielas krātuve
  - Zvidzijas poldera sūkņu stacija
  - ūdenstornis
  - ģeodēziskais punkts
  - meteoroloģiskā novērojumu stacija
  - publiska pieeja ūdeņiem
  - aizsargājams koks (dīžkoks)
  - pašv. nozīmes dabas, kultūrvēsturiskie objekti un terit.
  - valsts aizs. esošs kultūras piemineklis
  - valsts aizs. esoša kultūras pieminekļa teritorija
  - aizsargājama aleja
  - pašv. noz. dabas, kultūrvēsturisko objektu un terit. aizsardzības zona
  - aizsargjosla (aizsardzības zona) ap kultūras pieminekļiem
  - aizsargjosla ap atkritumu izgāztuvēm
  - aizsargjosla ap notekūdeņu attīrīšanas ietaisēm
  - aizsargjosla ap kapeitām
  - virszemes ūdensoģekta aizsargjosla
  - aizsargjosla ap DUS, GUS un degvielas krātuvēm
  - drošības aizsargjosla ap Madonas naftas bāzi
  - aizsargjosla gar elektriskajiem tīkliem
  - aizsargjosla ap civilās aviācijas drošībai paredzētajiem navig. tehn. līdzekļiem
  - aizsargjosla ap valsts noz. monitoringa punktiem un postejiem (met. stacija)
  - ekspluatācijas aizsargjosla gar autoceļiem
  - drošības aizsargjosla gar dzelzceļiem
  - ekspluatācijas aizsargjosla gar dzelzceļiem
  - meža aizsargjosla ap Madonas pilsētu
  - 110kV elektrolīnija
  - 20kV vīdsprieguma elektrolīnija
  - 20kV vīdsprieguma elektrokabelis
  - elektronisko sakaru līnija
  - sarkanās līnijas
  - zemes vienību robežas
  - plānotā ciema robeža
  - esošā ciema robeža
  - plānotā pilsētas robeža
  - esošā pilsētas robeža
  - plānotās teritoriālās vienības
  - esošās teritoriālās vienības
  - valsts reģionālais autoceļš
  - valsts vietējais autoceļš
  - pašvaldības autoceļš
  - iela
  - plānotais ceļš
  - pārējais ceļš
  - dzelzceļš
  - lokālpilnvarotāja / detālpilnvarotāja teritorija
  - mikroliegums
  - mikrolieguma buferzona
  - dendroloģiskie stādījumi
  - ģeoloģiskais objekts
  - ainavu aizsardzības zona
  - dabas parka zona
  - neitrālā zona
  - regulējama režīma zona
  - slēgtā režīma zona
  - aizsargājamo ainavu apvidus robeža
  - dabas lieguma robeža
  - dabas parka robeža
  - dabas rezervāta robeža
  - skatu punkts
  - skatu vērsums no skatu punkta
  - ainaviskie ceļi
  - īpašas nozīmes ainavu telpa
  - applūstošā teritorija
  - Zvidzijas polderis
  - Plānotais (atļautais) izmantošanas veids:
  - C - JAUKTAS CENTRA APBŪVES TERITORIJAS (tikai Madonas pilsētā)
  - DA - DABAS APSTĀDĪJUMU TERITORIJAS
  - DA1 - DABAS APSTĀDĪJUMU TERITORIJAS - kapsētu TERITORIJAS
  - DZD - DAUDZSTĀVU DZĪVOJAMĀS APBŪVES TERITORIJAS
  - DZM - MAZSTĀVU DZĪVOJAMĀS APBŪVES TERITORIJAS
  - DZS1 - SAVRUPMĀJU APBŪVES TERITORIJAS (pilsētā)
  - DZS2 - SAVRUPMĀJU APBŪVES TERITORIJAS (ciemos)
  - DZS3 - SAVRUPMĀJU APBŪVES TERITORIJAS (esošajās mazdrīžu teritorijās)
  - L1 - LAUKU ZEMES
  - L2 - LAUKU ZEMES
  - M1 - VALSTS MEŽU TERITORIJAS
  - M2 - PĀRĒJĀS MEŽU TERITORIJAS
  - P - PUBLISKĀS APBŪVES TERITORIJAS
  - R - RŪPNĪCĪBAS APBŪVES TERITORIJAS
  - TA - TEHNISKĀS APBŪVES TERITORIJAS
  - TR - TRANSPORTA INFRASTRUKTŪRAS TERITORIJAS
  - Ū - ŪDEŅU TERITORIJAS



APSTIPRINĀTS ar  
 Madonas novada domes 2013. gada lēmumu  
 Protokols Nr. \_\_\_\_\_  
 SAISTOSIE NOTEIKUMI Nr. \_\_\_\_\_  
 Madonas novada pašvaldības domes  
 priekšsēdētājs Andrejs Čejaphers \_\_\_\_\_

		SIA "Zemes dati" Reģ. Nr. LV40103314942 Vārnuiela, 7-7, Rīga, LV-1009				Madonas novada pašvaldība Reģ. Nr. 90000054572 Saimniecības ielā 1, Madona, Madonas novads	
		SIA "B&L projekti" Reģ. Nr. LV45403026924 Raiņa ielā 21a-19, Madona, Madonas nov., LV-4801				Madonas novada pašvaldība Reģ. Nr. 90000054572 Saimniecības ielā 1, Madona, Madonas novads	
Teritorijas plānojuma izstrādes vadītājs	V. Uzvara	paraksts		datums	_____2013.	Madonas novada teritorijas plānojums 2013-2025 gadiem	M 1:5 000
Teritorijas plānotājs	K. Vucāns	paraksts		datums	_____2013.	Teritorijas plānotā (atļautā) izmantošana	Izdrukas mērogs M 1:5 000
Kartogrāfijas inženieris	J. Liepiņš	paraksts		datums	_____2013.	MADONAS NOVADA VESTIENAS PAGASTA VESTIENAS CIEMS	Lapas Nr. GP-66
GIS un IT speciālists	N. Vucāne	paraksts		datums	_____2013.		
	A. Valaine	paraksts		datums	_____2013.		
Latvijas koordinātu sistēma LKS-92 Transversālā Merkatora projekcija (TM-1993) Ass meridians 24 00 E, Mēroga koeficients 0.9996 Koordinātu tīkla līnijas uzraudzības atbilstoši mēroga kartu lapām Kadastra informācija attēlota pēc LV VZD Vidzemes reģionālās nodalnes 2012. g. datiem Kartes pamatne attēlota izmantotaj Valsts aģentūras LGIA 2007.-2008. g. vienkartotā topogrāfisko karšu M 1:10 000 lapas Topogrāfiskā karte mērogā 1:10 000 © Valsts aģentūra, Latvijas Ģeotelpiskās informācijas aģentūra (2007.-2008. g.)							