

**Dzimtsarakstu nodaļas statistika
2011**

| Pakalpojuma veids | I | II | III | IV | V | VI | VII | VIII | IX | X | XI | XII | Kopā |
|---|----|----|-----|----|----|----|-----|------|----|----|----|-----|------|
| Dzimšanas reģistrācija | 14 | 20 | 22 | 18 | 16 | 16 | 19 | 20 | 18 | 9 | 11 | 19 | 202 |
| Atkārtotas dzimšanas apliecības | 20 | 7 | 23 | 15 | 17 | 21 | 24 | 17 | 12 | 7 | 22 | 13 | 198 |
| Izraksti, izziņas no dzimšanas reģistra | 10 | 6 | 7 | 10 | 6 | 3 | 5 | 2 | 4 | 7 | 8 | 8 | 76 |
| Paternitātes atzīšanas iesniegumi, tiesas spriedumi par paternitātes noteikšanu, adopcijas apstiprināšanu un aizgādības tiesību atņemšanu | 7 | 14 | 19 | 17 | 11 | 14 | 21 | 11 | 16 | 11 | 13 | 14 | 168 |
| Laulību reģistrācija | 5 | 3 | 2 | 4 | 8 | 12 | 23 | 11 | 9 | 6 | 5 | 5 | 93 |
| Atkārtotas laulību apliecības | 6 | 3 | 4 | 3 | 1 | 2 | 4 | 2 | 2 | 3 | 3 | 3 | 36 |
| Izraksti no laulības reģistra | 6 | 2 | 4 | 13 | 4 | 7 | 10 | 8 | 7 | 4 | 6 | 3 | 74 |
| Atzīmes par laulību šķiršanu | 3 | 3 | 16 | 10 | 6 | 5 | 13 | 5 | 6 | 3 | 8 | 7 | 85 |
| Miršanas reģistrācija | 28 | 41 | 32 | 35 | 29 | 31 | 34 | 32 | 22 | 31 | 34 | 28 | 377 |
| Īpašais miršanas reģistrs | 0 | 1 | 0 | 0 | 0 | 0 | 0 | 0 | 0 | 0 | 0 | 0 | 1 |
| Atkārtotas miršanas apliecības | 5 | 7 | 6 | 3 | 3 | 4 | 3 | 6 | 1 | 3 | 3 | 4 | 48 |
| Izraksti, izziņas no miršanas reģistra | 5 | 0 | 2 | 1 | 1 | 2 | 0 | 0 | 1 | 0 | 1 | 2 | 15 |
| Reģistru ierakstu papildinājumi, labojumi | 3 | 0 | 0 | 1 | 5 | 5 | 3 | 5 | 4 | 4 | 0 | 0 | 30 |
| Vārda, uzvārda, tautības maiņas dokumentu sagatavošana | 0 | 0 | 0 | 1 | 2 | 0 | 3 | 2 | 0 | 0 | 0 | 1 | 9 |
| Citi saņemtie dokumenti | 10 | 22 | 18 | 8 | 28 | 20 | 13 | 17 | 24 | 9 | 11 | 9 | 189 |
| Citi nosūtītie dokumenti | 36 | 42 | 33 | 33 | 33 | 29 | 30 | 27 | 35 | 22 | 44 | 22 | 386 |

Demogrāfiskā situācija

| Gads | Iedzīvotāju skaits gada sākumā | | Demogrāfiskā situācija | | |
|-------------|--------------------------------|----------------|------------------------|---------------|-------------|
| | | | Dzimušo skaits | Mirušo skaits | Starpība |
| 2011 | 27 601 | | 190 | 331 | -141 |
| | Vīr. | 13110 (47,5 %) | | | |
| | Siev. | 14491 (52,5 %) | | | |

| Pašvaldības teritorija | Demogrāfiskā situācija | | |
|------------------------|------------------------|---------------|----------|
| | Dzimušo skaits | Mirušo skaits | Starpība |
| Madona | 60 | 95 | -35 |
| Aronas pagasts | 8 | 12 | -4 |
| Barkavas pagasts | 8 | 24 | -16 |
| Bērzaunes pagasts | 13 | 20 | -7 |
| Dzelzavas pagasts | 8 | 12 | -4 |
| Kalsnavas pagasts | 15 | 24 | -9 |

| | | | | | | | | | | | | | |
|--------------------------------------|-----------|-----------|-----------|-----------|-----------|-----------|-----------|-----------|-----------|----------|-----------|-----------|------------|
| meitenes | | | | 1 | | 1 | | | | 1 | 1 | | 4 |
| Mētrienas pagasts | 0 | 0 | 1 | 2 | 0 | 1 | 1 | 0 | 1 | 1 | 0 | 1 | 8 |
| zēni | | | | 1 | | 1 | | | 1 | | | 1 | 4 |
| meitenes | | | 1 | 1 | | | 1 | | | 1 | | | 4 |
| Ošupes pagasts | 1 | 2 | 1 | 1 | 1 | 0 | 2 | 1 | 0 | 1 | 1 | 0 | 11 |
| zēni | | 1 | 1 | | 1 | | 2 | | | 1 | 1 | | 7 |
| meitenes | 1 | 1 | | 1 | | | | 1 | | | | | 4 |
| Praulienas pagasts | 0 | 3 | 4 | 1 | 4 | 1 | 0 | 2 | 1 | 1 | 1 | 1 | 19 |
| zēni | | | 2 | 1 | 2 | 1 | | 1 | 1 | | | | 8 |
| meitenes | | 3 | 2 | | 2 | | | 1 | | 1 | 1 | 1 | 11 |
| Sarkanu pagasts | 2 | 0 | 3 | 0 | 3 | 1 | 0 | 1 | 2 | 0 | 1 | 2 | 15 |
| zēni | 2 | | 1 | | 3 | 1 | | | 2 | | | 1 | 10 |
| meitenes | | | 2 | | | | | 1 | | | 1 | 1 | 5 |
| Vestienas pagasts | 0 | 0 | 0 | 0 | 0 | 0 | 0 | 0 | 0 | 0 | 0 | 0 | 0 |
| zēni | | | | | | | | | | | | | 0 |
| meitenes | | | | | | | | | | | | | 0 |
| Kopā novadā: | 12 | 18 | 22 | 18 | 15 | 15 | 17 | 17 | 17 | 9 | 11 | 19 | 190 |
| zēni | 8 | 9 | 14 | 8 | 8 | 9 | 10 | 12 | 11 | 2 | 5 | 9 | 105 |
| meitenes | 4 | 9 | 8 | 10 | 7 | 6 | 7 | 5 | 6 | 7 | 6 | 10 | 85 |
| Citas pašvaldības: | 2 | 2 | 0 | 0 | 1 | 1 | 2 | 3 | 1 | 0 | 0 | 0 | 12 |
| zēni | | 1 | | | 1 | 1 | | 2 | 1 | | | | 6 |
| meitenes | 2 | 1 | | | | | 2 | 1 | | | | | 6 |
| Kopā dzimts. nod. reģistrēti: | 14 | 20 | 22 | 18 | 16 | 16 | 19 | 20 | 18 | 9 | 11 | 19 | 202 |
| zēni | 8 | 10 | 14 | 8 | 9 | 10 | 10 | 14 | 12 | 2 | 5 | 9 | 111 |
| meitenes | 6 | 10 | 8 | 10 | 7 | 6 | 9 | 6 | 6 | 7 | 6 | 10 | 91 |
| Pamats ziņām par tēvu: | 14 | 20 | 22 | 18 | 16 | 16 | 19 | 20 | 18 | 9 | 11 | 19 | 202 |
| laulība | 8 | 7 | 8 | 8 | 9 | 9 | 9 | 10 | 6 | 2 | 5 | 6 | 87 |
| paternitāte | 6 | 10 | 13 | 8 | 5 | 5 | 8 | 5 | 11 | 7 | 5 | 11 | 94 |
| nav ieraksta | 0 | 3 | 1 | 2 | 2 | 2 | 2 | 5 | 1 | 0 | 1 | 2 | 21 |

Kurš bērns pēc skaita mātei

| Kurš bērns pēc skaita mātei piedzimis / mēnesis | I | II | III | IV | V | VI | VII | VIII | IX | X | XI | XII | Kopā: |
|---|----|----|-----|----|----|----|-----|------|----|---|----|-----|------------|
| Pirmais | 6 | 10 | 9 | 5 | 5 | 7 | 10 | 8 | 8 | 7 | 6 | 10 | 91 |
| Otrais | 3 | 8 | 8 | 6 | 6 | 6 | 4 | 10 | 8 | 1 | 1 | 5 | 66 |
| Trešais | 4 | | 2 | 2 | 4 | 1 | 3 | 2 | 1 | 1 | 1 | 4 | 25 |
| Ceturtais | 1 | 2 | 2 | 4 | 1 | 1 | 2 | | | | 2 | | 15 |
| Piektais | | | 1 | | | 1 | | | 1 | | | | 3 |
| Sestais | | | | 1 | | | | | | | | | 1 |
| Septītais | | | | | | | | | | | 1 | | 1 |
| Kopā: | 14 | 20 | 22 | 18 | 16 | 16 | 19 | 20 | 18 | 9 | 11 | 19 | 202 |

Populārākie bērnu vārdi

Starp populārākajiem vārdiem Madonas novadā 2011.gadā ierindojušies:

Zēniem

KRISTERS un EMĪLS - vecāki to dāvējuši 6 dēliem, MARKUSS – 5 dēliem, ADRIANS, EDGARS, JĀNIS un MĀRTIŅŠ - 4 dēliem.

Meitenēm

Populārākais vārds meitenēm EVELĪNA, IEVA, KEITA, PAULA, SABĪNE - vecāki to dāvējuši 3 meitām.

Neparastākie vārdi – Dens, Džastins, Domeniks, Eliass, Kaspers, Maikls, Marsels, Matfeis, Rajens, Undis – zēniem, Andželīna, Anne, Dženija, Vanesa – meitenēm.

Divi vārdi doti 24 jaundzimušajiem - 14 zēniem un 10 meitenēm.

Laulība

2011.gadā Madonas novada Dzimtsarakstu nodaļā reģistrētas 93 laulības, kas ir par 10 laulībām mazāk nekā pagājušajā gadā, t.sk. 9 laulības reģistrētas baznīcā (3 Madonas katoļu draudzē, 2 laulības reģistrētas Barkavas katoļu draudzē, 2 Bērzaunes evaņģēliski luteriskajā draudzē, 1 Madonas baptistu draudzē, 1 Madonas luterāņu draudzē).

Pirmo reizi laulībā stājušies 65 vīrieši un 67 sievietes, otro reizi 21 vīrieši un 22 sievietes, trešo reizi 7 vīrieši un 4 sievietes. Aktīvāk laulībā stājušies 1984.gadā dzimušie vīrieši, 1986. un 1987. gadā dzimušās sievietes. 63 gadījumos vīri izvēlējušies par sevi jaunākas sievas, 21 gadījumā par sevi vecākas sievas, 9 gadījumos jaunlaulātie ir dzimuši vienā gadā. Lielākā vecumu starpība starp jaunlaulātajiem -38 gadi.

74 gadījumos ģimenes izvēlējušās uzvārdu pēc vīra uzvārda, 5 gadījumos ģimene izvēlējusies uzvārdu pēc sievas uzvārda, 5 gadījumos laulātie saglabājuši savus pirmslaulības uzvārdus, 9 gadījumos pievienots laulātā uzvārds.

Latvijas pilsoņi stājušies laulībā 90 gadījumos ar Latvijas pilsoņi, 1 gadījumā ar Itālijas pilsoņi, 1 gadījumā ar Indijas pilsoņi, 1 gadījumā ar Anglijas pilsoņi.

Noslēgto laulību skaits

| Laulātie pāri/mēnesis | I | II | III | IV | V | VI | VII | VIII | IX | X | XI | XII | Kopā: |
|--|----------|----------|----------|----------|----------|-----------|-----------|-----------|----------|----------|----------|----------|-----------|
| Viens vai abi laulātie Madonas novada iedzīvotāji | 5 | 3 | 2 | 4 | 6 | 11 | 18 | 9 | 7 | 4 | 4 | 4 | 77 |
| Abi laulātie ir citu novadu iedzīvot. | | | | | 2 | 1 | 5 | 2 | 2 | 2 | 1 | 1 | 16 |
| Novada Dzimtsarakstu nodaļā kopā: | 5 | 3 | 2 | 4 | 8 | 12 | 23 | 11 | 9 | 6 | 5 | 5 | 93 |

Laulību sastāvs pēc laulāto dzīvesvietas

| Pašvaldības teritorija/mēnesis | I | II | III | IV | V | VI | VII | VIII | IX | X | XI | XII | Laulāto skaits KOPĀ |
|--------------------------------|----------|----------|----------|----------|----------|----------|-----------|----------|----------|----------|----------|----------|---------------------|
| Madona | 1 | 1 | 0 | 1 | 5 | 6 | 13 | 4 | 4 | 2 | 1 | 1 | 39 |
| vīrieši | | | | | 2 | 2 | 6 | 3 | 3 | | | 1 | 17 |
| sievietes | 1 | 1 | | 1 | 3 | 4 | 7 | 1 | 1 | 2 | 1 | | 22 |
| Aronas pagasts | 0 | 1 | 0 | 0 | 1 | 0 | 1 | 2 | 1 | 2 | 0 | 0 | 8 |
| vīrieši | | 1 | | | 1 | | 1 | | | 1 | | | 4 |
| sievietes | | | | | | | | 2 | 1 | 1 | | | 4 |
| Barkavas pagasts | 1 | 0 | 0 | 0 | 0 | 3 | 0 | 0 | 0 | 0 | 0 | 0 | 4 |
| vīrieši | | | | | | 1 | | | | | | | 1 |
| sievietes | 1 | | | | | 2 | | | | | | | 3 |
| Bērzaunes pagasts | 0 | 0 | 1 | 0 | 1 | 2 | 2 | 3 | 0 | 2 | 0 | 0 | 11 |
| vīrieši | | | 1 | | 1 | 1 | 1 | | | 1 | | | 5 |
| sievietes | | | | | | 1 | 1 | 3 | | 1 | | | 6 |
| Dzelzavas pagasts | 0 | 0 | 0 | 0 | 0 | 2 | 0 | 1 | 0 | 1 | 0 | 0 | 4 |
| vīrieši | | | | | | 1 | | | | 1 | | | 2 |
| sievietes | | | | | | 1 | | 1 | | | | | 2 |
| Kalsnavas pagasts | 0 | 0 | 1 | 2 | 0 | 3 | 1 | 1 | 0 | 0 | 0 | 4 | 12 |
| vīrieši | | | 1 | 1 | | 1 | | 1 | | | | 2 | 6 |
| sievietes | | | | 1 | | 2 | 1 | | | | | 2 | 6 |
| Lazdonas pagasts | 0 | 2 | 0 | 1 | 0 | 0 | 1 | 0 | 1 | 0 | 2 | 0 | 7 |
| vīrieši | | 1 | | 1 | | | | | | | 1 | | 3 |
| sievietes | | 1 | | | | | 1 | | 1 | | 1 | | 4 |
| Liezēres pagasts | 1 | 0 | 0 | 0 | 0 | 0 | 2 | 1 | 2 | 0 | 0 | 0 | 6 |
| vīrieši | 1 | | | | | | 1 | | 1 | | | | 3 |
| sievietes | | | | | | | 1 | 1 | 1 | | | | 3 |

| | | | | | | | | | | | | | |
|---|-----------|----------|----------|----------|-----------|-----------|-----------|-----------|-----------|-----------|-----------|-----------|------------|
| Ļaudonas pagasts | 4 | 2 | 0 | 0 | 2 | 0 | 2 | 0 | 0 | 0 | 1 | 0 | 11 |
| vīrieši | 2 | 1 | | | 1 | | 2 | | | | | | 6 |
| sievietes | 2 | 1 | | | 1 | | | | | | 1 | | 5 |
| Mārcienas pagasts | 0 | 0 | 0 | 1 | 0 | 0 | 1 | 1 | 0 | 0 | 0 | 0 | 3 |
| vīrieši | | | | 1 | | | 1 | 1 | | | | | 3 |
| sievietes | | | | | | | | | | | | | 0 |
| Mētrienas pagasts | 0 | 0 | 0 | 1 | 0 | 0 | 0 | 0 | 0 | 0 | 0 | 0 | 1 |
| vīrieši | | | | 1 | | | | | | | | | 1 |
| sievietes | | | | | | | | | | | | | 0 |
| Ošupes pagasts | 0 | 0 | 0 | 0 | 0 | 0 | 0 | 0 | 0 | 0 | 1 | 0 | 1 |
| vīrieši | | | | | | | | | | | | | 0 |
| sievietes | | | | | | | | | | | 1 | | 1 |
| Praulienas pagasts | 0 | 0 | 0 | 2 | 0 | 0 | 3 | 0 | 2 | 0 | 1 | 0 | 8 |
| vīrieši | | | | | | | | | 1 | | 1 | | 2 |
| sievietes | | | | 2 | | | 3 | | 1 | | | | 6 |
| Sarkaņu pagasts | 0 | 0 | 0 | 0 | 1 | 0 | 1 | 2 | 1 | 0 | 1 | 2 | 8 |
| vīrieši | | | | | 1 | | 1 | 1 | | | 1 | 1 | 5 |
| sievietes | | | | | | | | 1 | 1 | | | 1 | 3 |
| Vestienas pagasts | 0 | 0 | 0 | 0 | 0 | 0 | 0 | 0 | 0 | 0 | 0 | 0 | 0 |
| vīrieši | | | | | | | | | | | | | 0 |
| sievietes | | | | | | | | | | | | | 0 |
| Kopā novadā: | 7 | 6 | 2 | 8 | 10 | 16 | 27 | 15 | 11 | 7 | 7 | 7 | 123 |
| vīrieši | 3 | 3 | 2 | 4 | 6 | 6 | 13 | 6 | 5 | 3 | 3 | 4 | 58 |
| sievietes | 4 | 3 | 4 | 4 | 4 | 10 | 14 | 9 | 6 | 4 | 4 | 3 | 65 |
| Citas pašvaldības: | 3 | 0 | 2 | 0 | 6 | 8 | 19 | 6 | 6 | 4 | 3 | 3 | 60 |
| vīrieši | 2 | | | | 2 | 6 | 10 | 4 | 3 | 2 | 2 | 1 | 32 |
| sievietes | 1 | | 2 | | 4 | 2 | 9 | 2 | 3 | 2 | 1 | 2 | 28 |
| Ārvalstīs: | 0 | 0 | 0 | 0 | 0 | 0 | 0 | 1 | 1 | 1 | 0 | 0 | 3 |
| vīrieši | | | | | | | | 1 | 1 | 1 | | | 3 |
| sievietes | | | | | | | | | | | | | 0 |
| Kopā dzimts. nod. reģistrēti jaunlaulātie: | 10 | 6 | 4 | 8 | 16 | 24 | 46 | 22 | 18 | 12 | 10 | 10 | 186 |
| vīrieši | 5 | 3 | 2 | 4 | 8 | 12 | 23 | 11 | 9 | 6 | 5 | 5 | 93 |
| sievietes | 5 | 3 | 2 | 4 | 8 | 12 | 23 | 11 | 9 | 6 | 5 | 5 | 93 |

Laulību sastāvs pēc laulību skaita

| Kura laulība pēc kārtas/mēnesis | I | II | III | IV | V | VI | VII | VIII | IX | X | XI | XII | KOPĀ |
|---------------------------------|----------|----------|----------|----------|-----------|-----------|-----------|-----------|-----------|----------|----------|----------|------------|
| Pirmā | 7 | 2 | 2 | 7 | 11 | 17 | 37 | 19 | 13 | 7 | 6 | 4 | 132 |
| vīrieši | 3 | 1 | 1 | 4 | 5 | 9 | 19 | 9 | 7 | 2 | 3 | 2 | 65 |
| sievietes | 4 | 1 | 1 | 3 | 6 | 8 | 18 | 10 | 6 | 5 | 3 | 2 | 67 |
| Otrā | 3 | 2 | 1 | 1 | 4 | 5 | 9 | 3 | 3 | 4 | 4 | 4 | 43 |
| vīrieši | 2 | | 1 | | 3 | 2 | 4 | 2 | | 3 | 2 | 2 | 21 |
| sievietes | 1 | 2 | | 1 | 1 | 3 | 5 | 1 | 3 | 1 | 2 | 2 | 22 |
| Trešā | 0 | 2 | 1 | 0 | 1 | 2 | 0 | 0 | 2 | 1 | 0 | 2 | 11 |
| vīrieši | | 2 | | | | 1 | | | 2 | 1 | | 1 | 7 |
| sievietes | | | 1 | | 1 | 1 | | | | | | 1 | 4 |

Laulību sastāvs pēc laulāto vecuma:

| Dzimšanas gads | Vīr. | Siev. |
|----------------|------|-------|
| 1940. - 1949. | 4 | 0 |
| 1950. - 1959. | 4 | 4 |

| | | |
|---------------|----|----|
| 1960. - 1969. | 13 | 8 |
| 1970. - 1979. | 23 | 24 |
| 1980. - 1989. | 47 | 50 |
| 1990. - 1993. | 2 | 7 |

Uzvārda izvēle

| Uzvārda izvēle/mēnesis | I | II | III | IV | V | VI | VII | VIII | IX | X | XI | XII | KOPĀ |
|-------------------------------|---|----|-----|----|---|----|-----|------|----|---|----|-----|------|
| Pāriet vīra uzvārdā | 2 | 3 | 1 | 4 | 6 | 7 | 19 | 8 | 9 | 5 | 5 | 5 | 74 |
| Pāriet sievas uzvārdā | 2 | | | | 1 | | 1 | 1 | | | | | 5 |
| Saglabā pirmslaulības uzvārdu | 1 | | | | 1 | 1 | 2 | | | | | | 5 |
| Pievieno laulātā uzvārdu | | | 1 | | | 4 | 1 | 2 | 0 | 1 | | | 9 |

Laulības šķiršana

2011.gadā Madonas novada Dzimtsarakstu nodaļā izdarītas 85 (t.sk. 43 pie zvērinātiem notāriem) atzīmes par laulības šķiršanu, kas ir par 28 laulības šķiršanas lietām vairāk nekā iepriekšējā gadā. Visvairāk šķirtas 1989. un 2002.gadā slēgtās laulības. Ilgākā laulība, kura šogad šķirta, noslēgta pirms 45 gadiem (1966.g.), īsākā - pagājušajā 2010.gadā.

| Laulības šķiršanas iestāde/mēnesis | I | II | III | IV | V | VI | VII | VIII | IX | X | XI | XII | Kopā |
|------------------------------------|---|----|-----|----|---|----|-----|------|----|---|----|-----|------|
| Tiesa | 3 | 3 | 5 | 1 | 3 | 4 | 7 | 1 | 2 | 2 | 6 | 5 | 42 |
| Zvērināts notārs | | | 11 | 8 | 4 | 1 | 6 | 4 | 4 | 1 | 2 | 2 | 43 |
| KOPĀ: | 3 | 3 | 16 | 9 | 7 | 5 | 13 | 5 | 6 | 3 | 8 | 7 | 85 |

Miršana

2011.gadā Madonas novada Dzimtsarakstu nodaļā reģistrēti 377 miršanas gadījumi – 331 mūsu novada iedzīvotājs, 46 no citām pašvaldībām. Miruši 163 vīrieši un 168 sievietes (Madonas novada iedzīvotāji), kas ir par 7 mazāk nekā pagājušajā gadā. Visvairāk mirušo reģistrēts Madonas pilsētā - 95, Praulienas pagastā -25, Barkavas pagastā un Kalsnavas pagastā – 24.

| Pašvaldības teritorija/mēnesis | I | II | III | IV | V | VI | VII | VIII | IX | X | XI | XII | KOPĀ |
|--------------------------------|-----------|-----------|----------|----------|----------|----------|----------|-----------|----------|-----------|----------|----------|-----------|
| Madona | 11 | 12 | 7 | 5 | 3 | 7 | 7 | 13 | 6 | 10 | 5 | 9 | 95 |
| vīrieši | 6 | 5 | 2 | 1 | 1 | 4 | 3 | 5 | 2 | 2 | 2 | 3 | 36 |
| sievietes | 5 | 7 | 5 | 4 | 2 | 3 | 4 | 8 | 4 | 8 | 3 | 6 | 59 |
| Aronas pagasts | 1 | 0 | 1 | 0 | 1 | 2 | 3 | 0 | 1 | 2 | 1 | 0 | 12 |
| vīrieši | 1 | | 1 | | 1 | 2 | 1 | | | 2 | 1 | | 9 |
| sievietes | | | | | | | 2 | | 1 | | | | 3 |
| Barkavas pagasts | 3 | 0 | 0 | 3 | 4 | 2 | 1 | 3 | 0 | 2 | 3 | 3 | 24 |
| vīrieši | 2 | | | 1 | 3 | | | 3 | | 2 | | 1 | 12 |
| sievietes | 1 | | | 2 | 1 | 2 | 1 | | | | 3 | 2 | 12 |
| Bērzaunes pagasts | 3 | 3 | 0 | 1 | 1 | 0 | 4 | 2 | 2 | 1 | 1 | 2 | 20 |
| vīrieši | 2 | 2 | | | | | 2 | 1 | 1 | 1 | 1 | 2 | 12 |
| sievietes | 1 | 1 | | 1 | 1 | | 2 | 1 | 1 | | | | 8 |
| Dzelzavas pagasts | 1 | 0 | 1 | 2 | 1 | 1 | 1 | 1 | 1 | 0 | 1 | 2 | 12 |
| vīrieši | | | 1 | 1 | 1 | 1 | | 1 | | | | 2 | 7 |
| sievietes | 1 | | | 1 | | | 1 | | 1 | | 1 | | 5 |
| Kalsnavas pagasts | 0 | 5 | 1 | 3 | 2 | 1 | 4 | 2 | 0 | 4 | 1 | 1 | 24 |
| vīrieši | | 2 | | 2 | | | 1 | 1 | | 1 | 1 | 1 | 9 |
| sievietes | | 3 | 1 | 1 | 2 | 1 | 3 | 1 | | 3 | | | 15 |
| Lazdonas pagasts | 1 | 0 | 1 | 0 | 1 | 1 | 1 | 1 | 0 | 1 | 2 | 1 | 10 |
| vīrieši | 1 | | 1 | | | | 1 | | | | 1 | 1 | 5 |
| sievietes | | | | | 1 | 1 | | 1 | | 1 | 1 | | 5 |

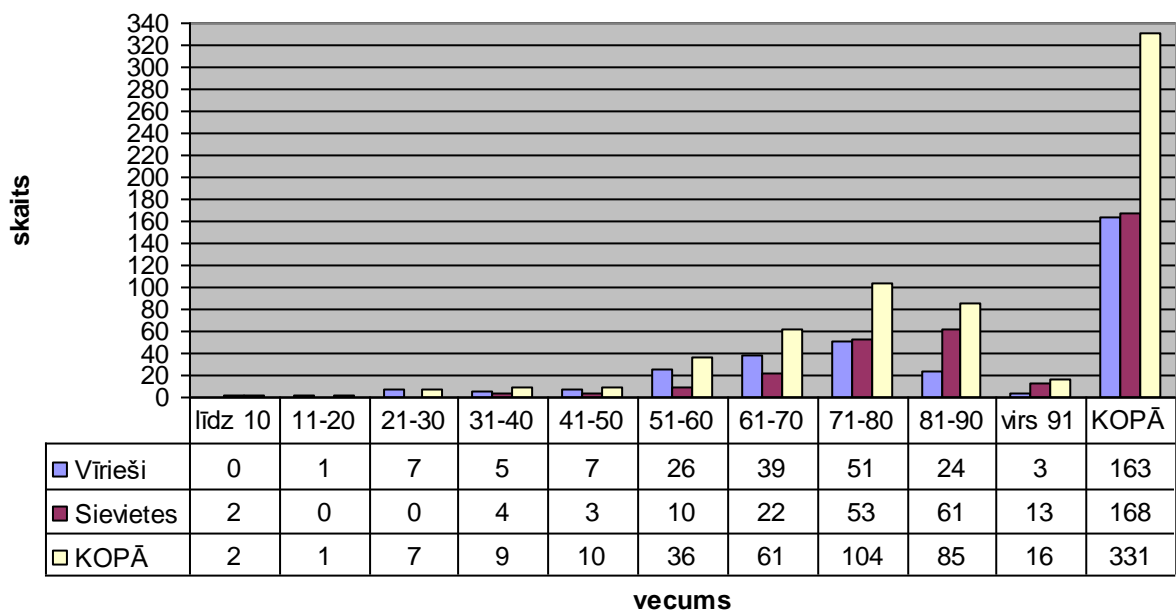
| | | | | | | | | | | | | | |
|--------------------------------------|-----------|-----------|-----------|-----------|-----------|-----------|-----------|-----------|-----------|-----------|-----------|-----------|------------|
| Liezēres pagasts | 2 | 4 | 3 | 0 | 2 | 1 | 1 | 2 | 0 | 1 | 2 | 2 | 20 |
| vīrieši | | 3 | 2 | | 1 | | 1 | 1 | | | 1 | | 9 |
| sievietes | 2 | 1 | 1 | | 1 | 1 | | 1 | | 1 | 1 | 2 | 11 |
| Ļaudonas pagasts | 1 | 1 | 1 | 2 | 2 | 1 | 2 | 1 | 3 | 0 | 3 | 1 | 18 |
| vīrieši | 1 | | 1 | 1 | 1 | 1 | 1 | | 1 | | 2 | 1 | 10 |
| sievietes | | 1 | | 1 | 1 | | 1 | 1 | 2 | | 1 | | 8 |
| Mārcienas pagasts | 0 | 1 | 1 | 2 | 2 | 1 | 0 | 4 | 0 | 1 | 1 | 1 | 14 |
| vīrieši | | 1 | 1 | | 2 | | | 2 | | 1 | 1 | 1 | 9 |
| sievietes | | | | 2 | | 1 | | 2 | | | | | 5 |
| Mētrienas pagasts | 0 | 3 | 0 | 1 | 0 | 0 | 1 | 0 | 1 | 1 | 2 | 1 | 10 |
| vīrieši | | 2 | | 1 | | | | | 1 | | 1 | 1 | 6 |
| sievietes | | 1 | | | | | 1 | | | 1 | 1 | | 4 |
| Ošupes pagasts | 1 | 3 | 2 | 3 | 0 | 0 | 2 | 1 | 0 | 3 | 2 | 1 | 18 |
| vīrieši | | 3 | 1 | | | | 1 | 1 | | 2 | 2 | 1 | 11 |
| sievietes | 1 | | 1 | 3 | | | 1 | | | 1 | | | 7 |
| Praulienas pagasts | 0 | 2 | 4 | 4 | 3 | 5 | 1 | 0 | 3 | 0 | 1 | 2 | 25 |
| vīrieši | | 1 | 3 | 1 | 2 | 3 | 1 | | 3 | 0 | 1 | 2 | 17 |
| sievietes | | 1 | 1 | 3 | 1 | 2 | | | | | | | 8 |
| Sarkaņu pagasts | 1 | 2 | 1 | 2 | 3 | 3 | 0 | 1 | 2 | 1 | 3 | 0 | 19 |
| vīrieši | | 1 | 1 | | 2 | 2 | | 1 | 1 | | | | 8 |
| sievietes | 1 | 1 | | 2 | 1 | 1 | | | 1 | 1 | 3 | | 11 |
| Vestienas pagasts | 0 | 2 | 1 | 0 | 2 | 0 | 3 | 0 | 1 | 1 | 0 | 0 | 10 |
| vīrieši | | 1 | | | 1 | | | | 1 | | | | 3 |
| sievietes | | 1 | 1 | | 1 | | 3 | | | 1 | | | 7 |
| Kopā novadā: | 25 | 38 | 24 | 28 | 27 | 25 | 31 | 31 | 20 | 28 | 28 | 26 | 331 |
| vīrieši | 13 | 21 | 14 | 8 | 15 | 13 | 12 | 16 | 10 | 11 | 14 | 16 | 163 |
| sievietes | 12 | 17 | 10 | 20 | 12 | 12 | 19 | 15 | 10 | 17 | 14 | 10 | 168 |
| Citas pašvaldības: | 3 | 3 | 8 | 7 | 2 | 6 | 3 | 1 | 2 | 3 | 6 | 2 | 46 |
| vīrieši | 1 | 2 | 3 | 2 | 1 | 5 | | 0 | 1 | 1 | 2 | 1 | 19 |
| sievietes | 2 | 1 | 5 | 5 | 1 | 1 | 3 | 1 | 1 | 2 | 4 | 1 | 27 |
| Kopā dzimts. nod. reģistrēti: | 28 | 41 | 32 | 35 | 29 | 31 | 34 | 32 | 22 | 31 | 34 | 28 | 377 |
| vīrieši | 14 | 23 | 17 | 10 | 16 | 18 | 12 | 16 | 11 | 12 | 16 | 17 | 182 |
| sievietes | 14 | 18 | 15 | 25 | 13 | 13 | 22 | 16 | 11 | 19 | 18 | 11 | 195 |

Mirušo vecums

| Pašvaldības teritorija/vecums | 0-10 | 11-20 | 21-30 | 31-40 | 41-50 | 51-60 | 61-70 | 71-80 | 81-90 | 91-101 | KOPĀ |
|-------------------------------|----------|----------|----------|----------|----------|-----------|-----------|-----------|-----------|----------|-----------|
| Madona | 1 | 0 | 0 | 5 | 3 | 11 | 14 | 29 | 26 | 6 | 95 |
| vīrieši | | | | 3 | 2 | 6 | 8 | 10 | 6 | 1 | 36 |
| sievietes | 1 | | | 2 | 1 | 5 | 6 | 19 | 20 | 5 | 59 |
| Aronas pagasts | 0 | 0 | 0 | 0 | 1 | 1 | 4 | 5 | 0 | 0 | 11 |
| vīrieši | | | | | 1 | 1 | 3 | 4 | | | 9 |
| sievietes | | | | | | | 1 | 1 | | | 2 |
| Barkavas pagasts | 0 | 0 | 0 | 0 | 2 | 2 | 4 | 8 | 8 | 0 | 24 |
| vīrieši | | | | | 1 | 1 | 3 | 4 | 3 | | 12 |
| sievietes | | | | | 1 | 1 | 1 | 4 | 5 | | 12 |
| Bērzaunes pagasts | 0 | 0 | 1 | 0 | 2 | 1 | 4 | 8 | 4 | 0 | 20 |
| vīrieši | | | 1 | | 1 | | 3 | 5 | 2 | | 12 |
| sievietes | | | | | 1 | 1 | 1 | 3 | 2 | | 8 |
| Dzelzavas pagasts | 0 | 0 | 0 | 0 | 0 | 2 | 4 | 3 | 2 | 1 | 12 |
| vīrieši | | | | | | | 2 | 4 | 1 | | 7 |
| sievietes | | | | | | | | 2 | 2 | 1 | 5 |
| Kalsnavas pagasts | 0 | 0 | 0 | 0 | 0 | 3 | 5 | 8 | 6 | 2 | 24 |
| vīrieši | | | | | | | 3 | 2 | 2 | | 9 |
| sievietes | | | | | | | | 3 | 6 | 2 | 15 |
| Lazdonas pagasts | 0 | 0 | 0 | 0 | 0 | 4 | 2 | 1 | 3 | 0 | 10 |

| | | | | | | | | | | | |
|---------------------------------------|----------|----------|----------|----------|-----------|-----------|-----------|------------|-----------|-----------|------------|
| vīrieši | | | | | | 3 | 1 | | 1 | | 5 |
| sievietes | | | | | | 1 | 1 | 1 | 2 | | 5 |
| Liezēres pagasts | 0 | 0 | 2 | 1 | 0 | 1 | 3 | 6 | 6 | 1 | 20 |
| vīrieši | | | 2 | | | 1 | 1 | 3 | 2 | | 9 |
| sievietes | | | | 1 | | | 2 | 3 | 4 | 1 | 11 |
| Ļaudonas pagasts | 0 | 0 | 1 | 0 | 0 | 4 | 5 | 3 | 3 | 2 | 18 |
| vīrieši | | | 1 | | | 4 | 2 | 2 | | 1 | 10 |
| sievietes | | | | | | | 3 | 1 | 3 | 1 | 8 |
| Mārcienas pagasts | 1 | 1 | 1 | 0 | 0 | 1 | 3 | 4 | 2 | 1 | 14 |
| vīrieši | | 1 | 1 | | | 1 | 3 | 3 | | | 9 |
| sievietes | 1 | | | | | | | 1 | 2 | 1 | 5 |
| Mētrienas pagasts | 0 | 0 | 0 | 0 | 0 | 2 | 0 | 5 | 2 | 1 | 10 |
| vīrieši | | | | | | 2 | | 2 | 2 | | 6 |
| sievietes | | | | | | | | 3 | | 1 | 4 |
| Ošupes pagasts | 0 | 0 | 2 | 2 | 0 | 2 | 3 | 3 | 6 | 0 | 18 |
| vīrieši | | | 2 | 1 | | 1 | 2 | 3 | 2 | | 11 |
| sievietes | | | | 1 | | 1 | 1 | | 4 | | 7 |
| Praulienas pagasts | 0 | 0 | 0 | 1 | 0 | 1 | 2 | 11 | 8 | 2 | 25 |
| vīrieši | | | | 1 | | 1 | 2 | 9 | 3 | 1 | 17 |
| sievietes | | | | | | | | 2 | 5 | 1 | 8 |
| Sarkaņu pagasts | 0 | 0 | 0 | 0 | 2 | 1 | 7 | 4 | 6 | 0 | 20 |
| vīrieši | | | | | 2 | | 4 | 1 | 1 | | 8 |
| sievietes | | | | | | 1 | 3 | 3 | 5 | | 12 |
| Vestienas pagasts | 0 | 0 | 0 | 0 | 0 | 0 | 1 | 6 | 3 | 0 | 10 |
| vīrieši | | | | | | | 1 | 2 | | | 3 |
| sievietes | | | | | | | | 4 | 3 | | 7 |
| Kopā novadā: | 2 | 1 | 7 | 9 | 10 | 36 | 61 | 104 | 85 | 16 | 331 |
| vīrieši | 0 | 1 | 7 | 5 | 7 | 26 | 39 | 51 | 24 | 3 | 163 |
| sievietes | 2 | 0 | 0 | 4 | 3 | 10 | 22 | 53 | 61 | 13 | 168 |
| Citas pašvaldības: | 0 | 0 | 0 | 0 | 1 | 4 | 8 | 16 | 14 | 3 | 46 |
| vīrieši | | | | | 1 | 2 | 7 | 8 | 1 | | 19 |
| sievietes | | | | | | 2 | 1 | 8 | 13 | 3 | 27 |
| Kopā dzimsts. nod. reģistrēti: | 2 | 1 | 7 | 9 | 11 | 40 | 69 | 120 | 99 | 19 | 377 |
| vīrieši | 0 | 1 | 7 | 5 | 8 | 28 | 46 | 59 | 25 | 3 | 182 |
| sievietes | 2 | 0 | 0 | 4 | 3 | 12 | 23 | 61 | 74 | 16 | 195 |

Mirušo vecums (novada iedzīv.)



Nāves cēloņi

| Nāves cēlonis /Starptautiskā slimību klasifikācija (diagnožu kodi) | Miruso skaits | | Kopā | |
|--|---------------|------------|------------|--------------|
| | Vīrieši | Sievietes | Skaits | % |
| Vecums | 6 | 13 | 19 | 5,0 |
| Nelaiemes gadījumi (V01-X59) Noslīkšana ūdenī | 3 | 0 | 3 | 0,8 |
| Nelaiemes gadījumi (V01-X59) Ķermeņa apdegumi, saindēšanās ar tvaika gāzi | 2 | 2 | 4 | 1,1 |
| Transporta nelaimes gadījumi (V01-V99) | 3 | | 3 | 0,8 |
| Nelaiemes gadījumi (V01-X59) Elpceļu nosprostojums | | 1 | 1 | 0,3 |
| Ievainojumi, saindēšanās un citas ārējas iedarbes sekas (S00 - T98) Ķermeņa atdzišana | 4 | 1 | 5 | 1,3 |
| Tīšs paškaitējums (X60-X84) Pakāršanās cilpā | 7 | 1 | 8 | 2,1 |
| Uzbrukums (X85-Y09) Durts-griezts sirds bojājums | 1 | 0 | 1 | 0,3 |
| Neprecizēti un nezināmi nāves cēloņi (R95-R99) | 3 | 4 | 7 | 1,9 |
| Asinsrites sistēmas slimības (I00 - I99) | 82 | 115 | 197 | 52,3 |
| Elpošanas sistēmas slimības (J00 - J99) | 13 | 11 | 24 | 6,4 |
| Uroģenitālās sistēmas slimības (N00 - N99) | 5 | 7 | 12 | 3,2 |
| Gremošanas sistēmas slimības (K00 - K93) | 6 | 1 | 7 | 1,9 |
| Neskaidras vai nezināmas dabas audzēji (D37-D48) | 3 | 4 | 7 | 1,9 |
| Intoksikācija, gangrēna | 3 | 2 | 5 | 1,3 |
| Infekcijas un parazitāras slimības (A00 - B99)(Tuberkuloze (A15-A19)) | 2 | 1 | 3 | 0,8 |
| Nervu sistēmas slimības (G00 - G99) | 1 | 1 | 2 | 0,5 |
| Endokrīnās, uztures un vielmaiņas slimības (E00 - E90) | 1 | 1 | 2 | 0,5 |
| Noteikti perinatālā perioda stāvokļi (P00 - P96) | | 1 | 1 | 0,3 |
| Alkohola kardiomiopātija 142.6 | 3 | 1 | 4 | 1,1 |
| Humānā imūndeficīta vīrusa [HIV] infekcija (B20-B24) | | 1 | 1 | 0,3 |
| Ļaundabīgi audzēji, t.sk.: | 34 | 27 | 61 | 16,2 |
| <i>Elpošanas un krūšu dobuma orgānu ļaundabīgi audzēji (C30-C39)</i> | 13 | 1 | 14 | 3,7 |
| <i>Gremošanas orgānu ļaundabīgi audzēji (C15-C26)</i> | 8 | 12 | 20 | 5,3 |
| <i>Urīnizvadorgānu ļaundabīgi audzēji (C64-C68)</i> | 5 | | 5 | 1,3 |
| <i>Krūts ļaundabīgs audzējs (C50)</i> | | 4 | 4 | 1,1 |
| <i>Lūpu, mutes dobuma un rīkles ļaundabīgi audzēji (C00-C14)</i> | 3 | 1 | 4 | 1,1 |
| <i>Limfoido, asinsrades un radniecīgu audu ļaundabīgi audzēji (C81-C96)</i> | 2 | 2 | 4 | 1,1 |
| <i>Vīriešu dzimumorgānu ļaundabīgi audzēji (C60-C63)</i> | 2 | | 2 | 0,5 |
| <i>Sieviešu dzimumorgānu ļaundabīgi audzēji (C51-C58)</i> | | 1 | 1 | 0,3 |
| <i>Vairogdziedzera un citu endokrīno dziedzeru ļaundabīgi audzēji (C73-C75)</i> | | 1 | 1 | 0,3 |
| <i>Melanoma un citi ļaundabīgi ādas audzēji (C43-C44)</i> | 1 | | 1 | 0,3 |
| KOPĀ: | 182 | 195 | 377 | 100,0 |

Vidējais mūža garums Madonas novadā 71,9 gads, vīriešiem – 66,2 gadi, sievietēm – 77,4gadi.