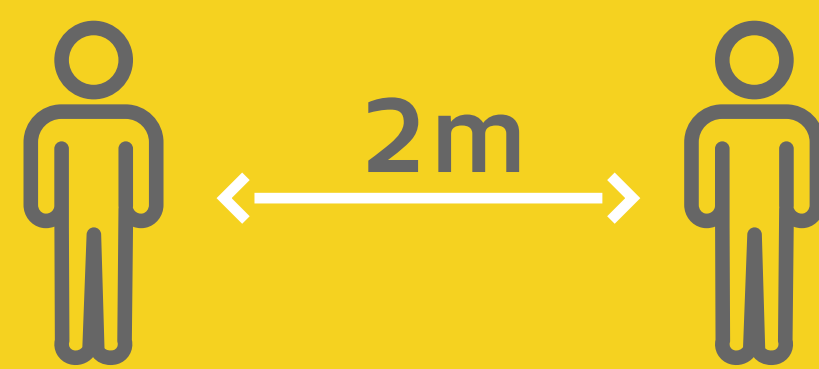


# PAMATPRINCIPI:

- ! **Nepulcēties un distancēties**
- ! **Sargāt sevi un līdzcilvēkus**
- ! **Stingri izvērtēt riskus**

# AKTUĀLIE DROŠĪBAS PASĀKUMI

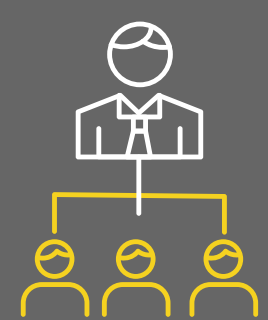
ievēro 2+2 principu



Lieto masku pareizi



Lieto aplikāciju



## Darbs

- **No 16. marta** visiem, kam darba specifika ļauj, darbs attālināti
- Darbavietā maskas un citi individuālie aizsardzības līdzekļi



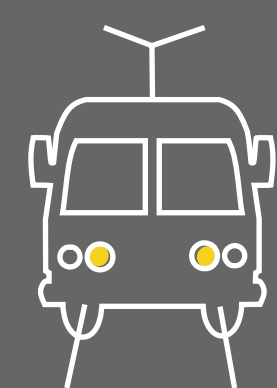
## Izglītība

- Klātienē bērnudārzi, ja vecāki nevar pilnvērtīgi strādāt attālināti, un speciālās izglītības iestādes
- Klātienē individuālas konsultācijas 12. klasēm, profesionālās izglītības valsts pārbaudes darbu kārtotājiem un skolēniem, kas pakļauti priekšlaicīgas mācību pārtraukšanas riskam
- Klātienē maska, vēdinātas telpas, virsmu un roku dezinfekcija, plūsmas nepārklājas
- 1.-12. klase mācās attālināti
- 1. - 4. klase klātienē var mācīties drošajās pašvaldībās
- Attālināti profesionālās skolas, studējošie un pieaugušie, izņemot atsevišķas augstākās izglītības studiju programmas medicīnas nozarē
- Klātienē konsultācijas studējošajiem atsevišķās augstākās izglītības studiju programmās un tiem, kam studiju pēdējais gads
- Klātienē nodarbības ārā pašvaldībās, kur kumulatīvais rādītājs nav lielāks par 250



## Veselība

- Ārkārtas situācija veselības aprūpes jomā
- Ierobežoti plānveida pakalpojumi slimnīcās
- Ambulatoro speciālistu konsultācijas iespēju robežās notiek attālināti



## Sabiedriskais transports

- Maskas gan pasažieriem no 7 gadu vecuma, gan vadītājam
- Pasažieru skaits nepārsniedz 50% transportlīdzekļa ietilpības
- Pasažieri ievēro visas pārvadātāja norādes, neaizņem atzīmētās sēdvietas
- Transportlīdzekļa vēdināšana reisa laikā
- Pastiprināta policijas kontrole



## Valsts un pašvaldību pakalpojumi

- Attālināti vai individuāli pēc pieraksta



## Sociālā aprūpe

- Ievēro epidemioloģiskās drošības un piesardzības pasākumus
- Jaunus klientus uzņem, izvērtējot individuāli



## Tiesvedība, bāriņtiesas

- Maksimāli rakstveidā vai attālināti

