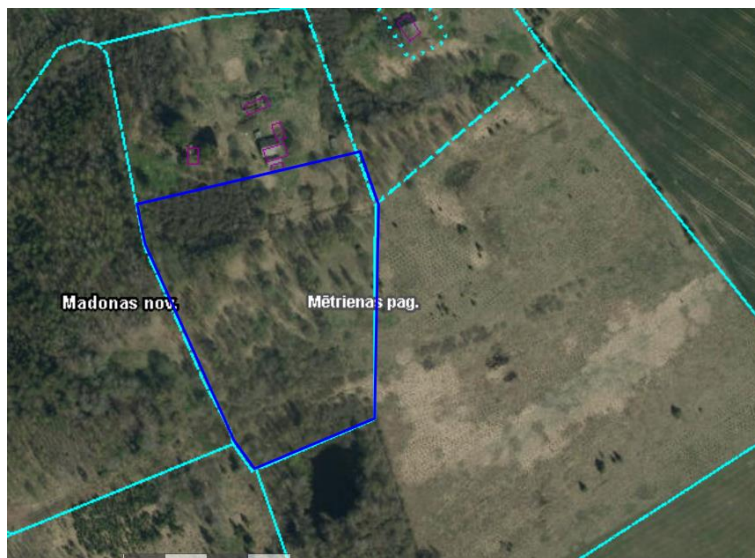


Īpašuma „Sviļi”, zemes vienība “Sviļi” ar kadastra apzīmējumu 7076 006 0114 Mētrienas pagastā, Madonas novadā, iznomāšana



Zemesgabals: iznomājamā platība 1,9 ha

Nekustamā īpašuma sastāvs: sastāv no zemes vienības ar kadastra apzīmējumu 7076 006 0114

Statuss: Rezerves zemes fondā ieskaitīta zeme

Lietošanas mērķis – zeme, uz kuras galvenā saimnieciskā darbība ir lauksaimniecība

Apgrūtinājumi: nav noteikti

Nekustamā īpašuma nomas maksa **EUR 163,40 (viens simts sešdesmit trīs eiro, 40 centi) gadā**. Nekustamā īpašuma nomas maksa noteikta pamatojoties uz Madonas novada pašvaldības domes 20.04.2021. lēmumu Nr.156 (protokols Nr.9,16.p.) “Par lauksaimniecības zemes nomas pakalpojuma maksas cenrāža apstiprināšanu”.

Nomas maksa norādīta bez pievienotās vērtības nodokļa.

Iznomāšanas mērķis – lauksaimniecība

Ja uz zemes vienības nomu pieteiksies vairāk nekā viens pretendents, tiks rīkota nomas tiesību izsole un to izsludinās atsevišķi