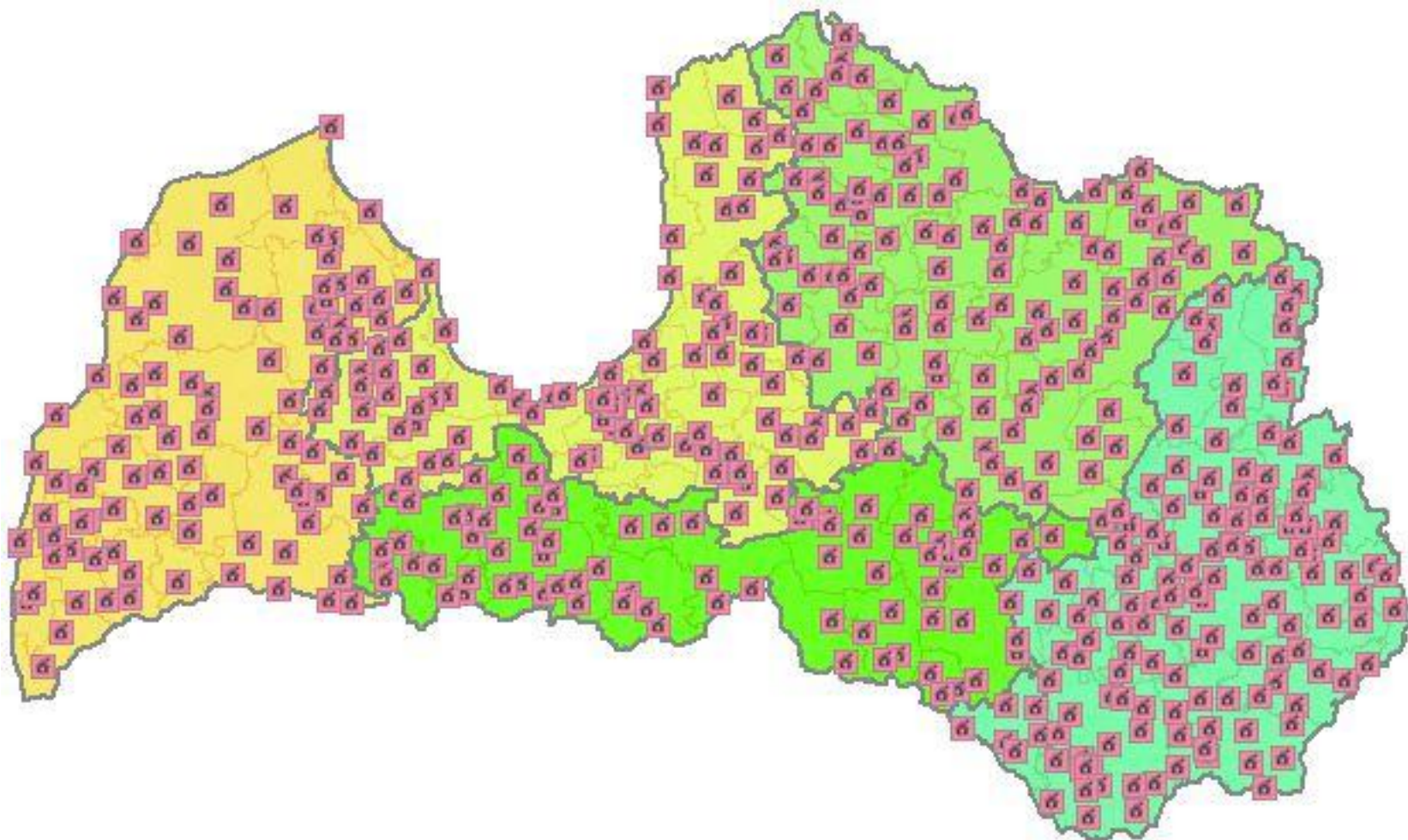




LATVIJAS REPUBLIKAS
KULTŪRAS MINISTRIJA

535 kultūras centri



LATVIJAS REPUBLIKAS
KULTŪRAS MINISTRIJA

ieteikumi pašvaldību kultūras centru darbībai



LATVIJAS REPUBLIKAS
KULTŪRAS MINISTRIJA

Saturs un KC līdzdalība

- **Kultūra attīstībai** (akcenti valsts, Eiropas, reģionu un pašvaldību līmenī)
- **21.gs.kultūras centrs** (saturs, pozitīvā pieredze)
- **KC kvalitātes vadība** (ieteikumi kvalitātes izvērtēšanai, “Labākais KC” jeb alternatīvā akreditācija)
- **Tiesiskās normas** (likumi, MK noteikumi)
- **KC komanda** (izglītības iespējas)
- **KC finanses** (finanšu piesaistes iespējas)
- **KC draugi un partneri** (koordinātes)

www.knmc.gov.lv



LATVIJAS REPUBLIKAS
KULTŪRAS MINISTRIJA

Pašvaldību attīstības programmas

- Pēc administratīvi teritoriālās reformas pašvaldībām jāizstrādā attīstības programmas, kas definē uzdevumus jaunizveidoto pašvaldību ilgtermiņa prioritāšu sasniegšanai.

Reģionālās attīstības likums, 13.pants.

- VARAM izstrādā vadlīnijas pašvaldību attīstības programmu izstrādei. Tiek izstrādāti arī ieteikumi **kultūras jomai.**



Kultūras nozares atspoguļojums

Bibliotēkas, muzeji, kultūrizglītība (mūzikas, mākslas skolas), **kultūras centri**, kultūras pieminekļi, **kultūras statistika** (visu nozaru kontekstā).

Vispārīgi: kultūras institūciju un resursu loma, sekmējot kultūras pakalpojuma daudzveidību un pieejamību vietējai sabiedrībai, sociālekonomisko attīstību un pašvaldības atpazīstamību.

Konkrēti: pašvaldībai jādefinē KC loma vietējās kultūras dzīves veidošanā un attīstībā (raksturojošais KC – daudzfunkcionāla institūcija, starpnozaru sadarbība, pakalpojumu kvalitāte un daudzveidība, kas izriet no vietējās sabiedrības vajadzībām, pašvaldības noteiktām prioritātēm un valsts kultūrpolitikas virzieniem).

Nemateriālā kultūras mantojuma saglabāšana – kultūras centru iespēja



LATVIJAS REPUBLIKAS
KULTŪRAS MINISTRIJA

Nemateriālā kultūras mantojuma izpausmes

Dziesmu un deju svētku tradīcija

“Dziesmu un deju svētku likums”

- Tautas mākslas kustība – tradīcijas nepārtrauktības nodrošināšana;
- Valsts, pašvaldību, nevalstiskā un privātā sektora sadarbība (kompetences ietvaros).

Lokālās izpausmes

“Tradicionālās kultūras mantojuma likums”

- Individū, grupu, kopienu ietvaros mantotas un praktizētas zināšanas un prasmes, piem., mutvārdu, rituālu un svētku, spēles mākslu, amatniecības jomās.
- Valsts, pašvaldību, nevalstiskā un privātā sektora sadarbība (kompetences ietvaros).

Likuma izstrāde – nacionālā saraksta izveide (plaša līdzdalība)

Mantojuma apzināšana un popularizēšana - projekts “Tradicionālo prasmju skola”



Nemateriālā kultūras mantojuma saglabāšana

- **Atpazīt, pētīt** (lauka un akadēmiski pētījumi);
- **Praktizēt** (mājas apstākļos, publiskās vietās);
- **Nodot tālāk** ar formālās un neformālās izglītības palīdzību (regulārs darbs, sadarbība, metodika - “zināt kā” un tās pieejamība, programmas u.c.)
- **Popularizēt** (pasākumi, procesa un rezultātu publiskošana, “produktu” izplatīšana).



Nemateriālais kultūras mantojums kā resurss

Vispārīgi (pašvaldības kontekstā):

- atpazīt un nostiprināt savu unikālo identitāti (savdabīgais, vēsturiskais, atšķirīgais, inovatīvais u.c.);
- attīstīt pievilcīgu vidi un daudzveidīgus kultūras pakalpojumus vietēja mēroga un plašākā sabiedrībā.

Konkrēti (KC darbības kontekstā):

- Vietējās sabiedrības aktivizēšana un “audzināšana”;
- Integrācijas process (etniskais, sociālais);
- Starpnozaru un starpinstitūciju sadarbība, t.sk. sadarbība ar NVO;
- Iespēja būt gan procesa vadītājam, gan būt sadarbības partnerim



Kopsavilkums

- KC veido otro lielāko pašvaldību kultūras institūciju tīklu Latvijā (pirmais – pašvaldību publisko bibliotēku tīkls);
- Ir atjaunots valsts dialogs ar pašvaldību KC, arī ar KC pārstāvēto nevalstisko sektoru valstij un pašvaldībām kopīgajās sadarbības jomās;
- Pašvaldību izstrādātajos politikas plānošanas dokumentos kultūras jomas kontekstā KC ir iekļauti kā nozīmīga institūcija kultūras pakalpojuma attīstībā un nodrošināšanā (VARAM sadarbība ar KM);
- NKM saglabāšana aizvien ir nozīmīga KC iespēja vietējās kultūras saglabāšanā un sabiedrības “uz mērķtiecīgu darbību” aktivizēšanā, pašvaldības atpazīstamības veicināšanā, starpnozaru un institūciju sadarbības attīstīšanā.



Paldies!

Signe Pujāte

KM vecākā referente

Tālr.67330239

Signe.Pujate@km.gov.lv

