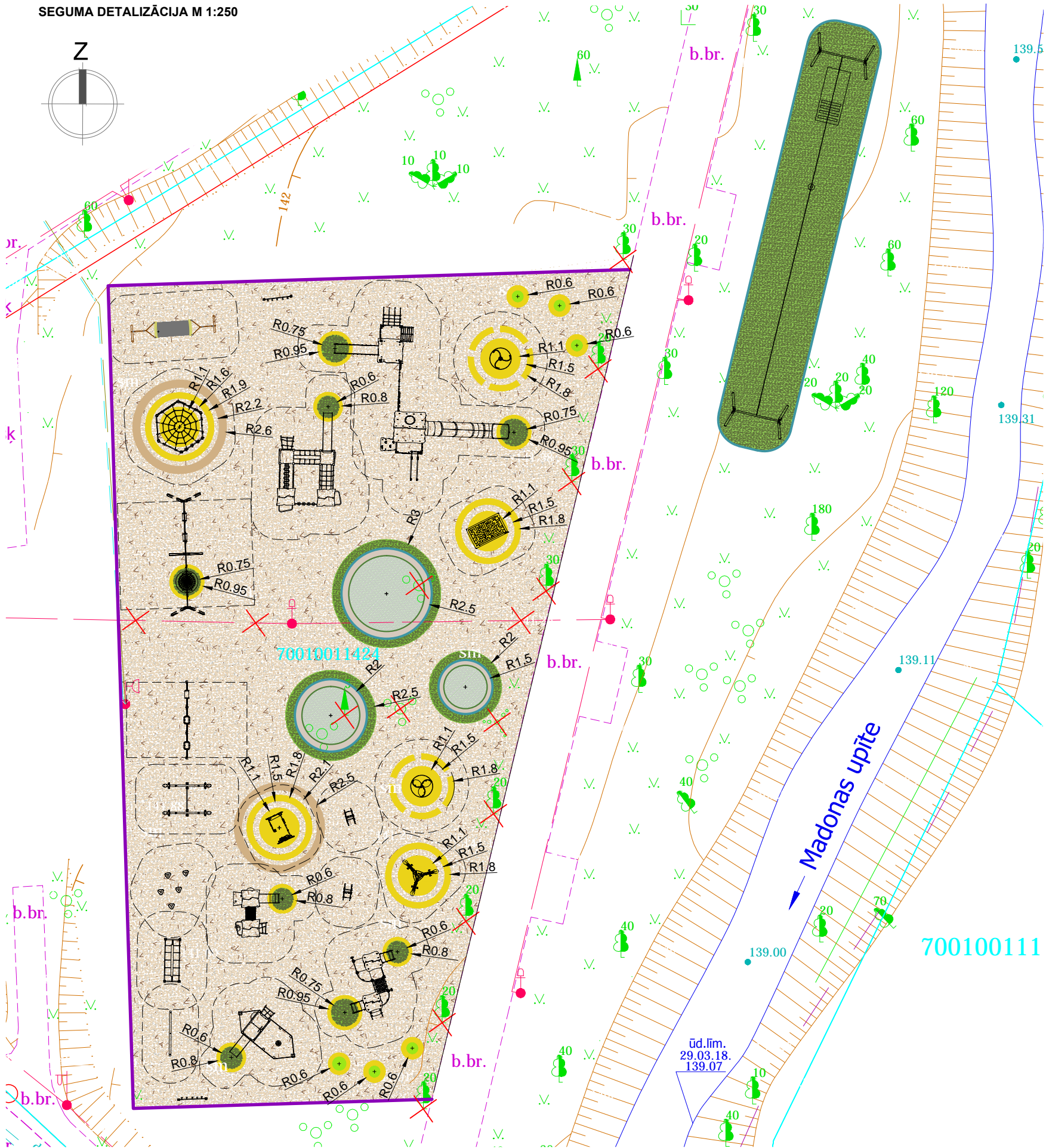


SEGUMA SEGUMA IETĒGĀS UN IETĒGĀS, SEGUMA IETĒGĀS, MADONĀ
GUMIJAS SEGUMA DIZAINISKAIS RISINĀJUMS ZEM ESOŠAJĀM ROTAĻU IEKĀRTĀM

KTA IZVIETOJUMA SHĒMA

SEGUMA DETALIZĀCIJA M 1:250



Apzīmējumi

- Esošās rotaļu iekārtas ar drošības zonu
- Dabā neesoši koki, krūmi
- Demontējams elektrības kabelis (veic Pasūtītājs)
- Proj. apstādījumu zonas
- Ierīkojama lietā gumijas seguma zona (smilšu toņu mikslis)
Beige RAL 1001 (25%); Eggshell RAL1015(25%); Light Grey RAL 7035 (25%);
Brown RAL8024(25%)
- Ierīkojama lietā gumijas seguma zona rotaļu iekārtas 0415
drošības zonā un seguma rakstā/zīmējumā
Zaļi pelēkas nokrāsas mikslis: May Gren RAL6017(30%); Reseda Gren
RAL6011(20%); Rainbow Green RAL6025(25%);Light Grey RAL7035(10%);
Slate Grey RAL 7015(15%)
- Ierīkojama lietā gumijas seguma zona seguma rakstā/zīmējumā
Yellow RAL1012
- Ierīkojama lietā gumijas seguma zona seguma rakstā/zīmējumā
Beige RAL1001
- Ierīkojamas 3D gumijas pusbumbas (diam. 700mm),
kas integrētas gumijas segumā (Tonis:zaļi dzeltenas
nokrāsas mikslis May Green RAL6017(50%); Yellow
RAL1012(50%)
- Ierīkojama nerūsējošā tērauda vai alumīnija norobežojošā
gumijas seguma apmale ap apstādījuma zonām laukuma centrā
un ap iekārtas 0415 drošības zonu
- Ierīkojama betona apmale 1000x200x80mm, kas
piekļaujas pie esošā gājēju celiņa