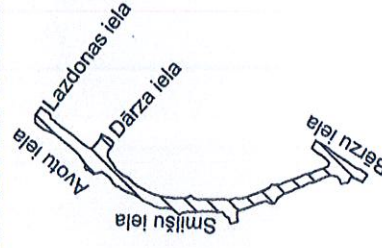


SIA GeoSIA Reģ. Nr. 45403015390 Mēmiēcības birojs		Pasūtītājs: Madonas novads, Madonas pilsēta Avotu iela un Smitu iela	
Pasūtījuma reģistrācijas Nr. T-16-0110		Pasūtītājs: Madonas novads pašvaldība	
Madona, Saules iela 16	Valr. 64825440	Lapas 5	
vadītāja	A. Pīzele	Topogrāfiskais plāns	
mēmiēks	E. Zass	Lapa 1	
sertif., Nr., BC-290	05.12.2016.	Mērogs 1:500	

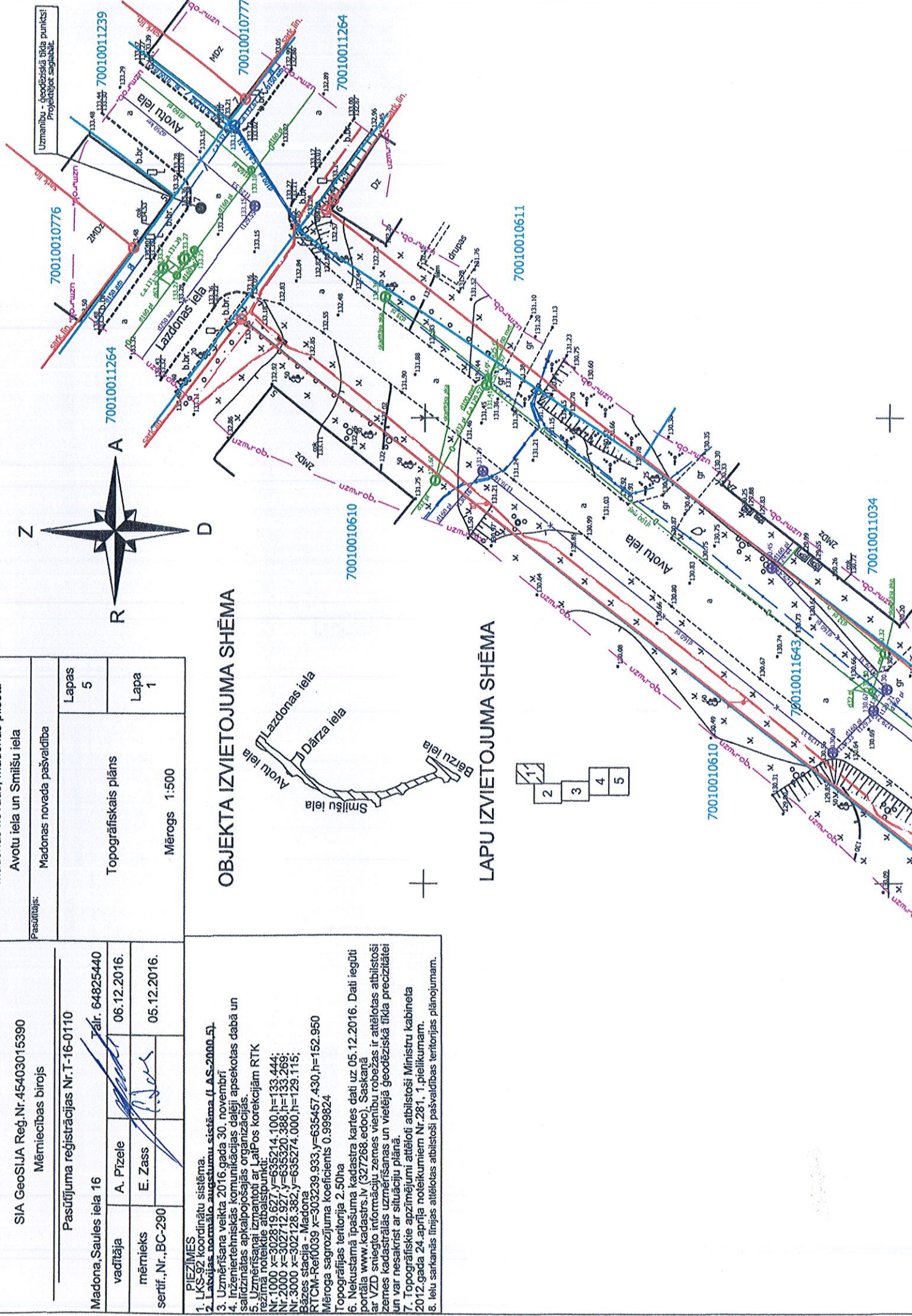
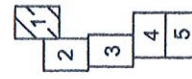
PIEZĪMES

- LKS-92 koordinātu sistēma.
- Lauksaimniecības augu sēkļu sistēma (J. AS-2000.5).
- Uzņemšana veikta 2016. gada 30. novembrī.
- Inženiertehniskās komunikācijas daļēji apsekošanas dabā un salīdzinātas ar apkaimē esošajām organizācijām.
- Uzņemšanai izmantoti ar Latvijas korekcijām RTK režīmā noteikti atbilstošie punkti:
 - Nr. 1000 x=302919.627, y=635214.100 h=133.444;
 - Nr. 1000 x=302912.927, y=635220.388 h=133.269;
 - Nr. 3000 x=302912.362, y=635274.000 h=129.115;
- Stacija Madona.
- RTCM-Reid039 x=303239.933, y=635457.430 h=152.950
- Mēroga sagrozījuma koeficients 0.999824
- Topogrāfijas teritorija 2.50ha
- Nekustamā īpašuma kadastra kartes dati uz 05.12.2016. Dati iegūti portālā www.kadastrs.lv (327268.edoc). Saskanā ar VZD sniegto informāciju zemes vienību robežas ir attēlotas atbilstoši zemes kadastrālās uzņemšanas un vielējā ģeodēziskā tīkla precizitātei un var nesakrist ar situāciju plānā
- Topogrāfiskie apzīmējumi attēloti atbilstoši Ministru kabineta 2012. gada 24. aprīļa noteikumiem Nr. 281, 1. pielikumam.
- Ielu sarkanās līnijas attēlotas atbilstoši pašvaldības teritorijas plānojumam.

OBJEKTA IZVIETOJUMA SHĒMA

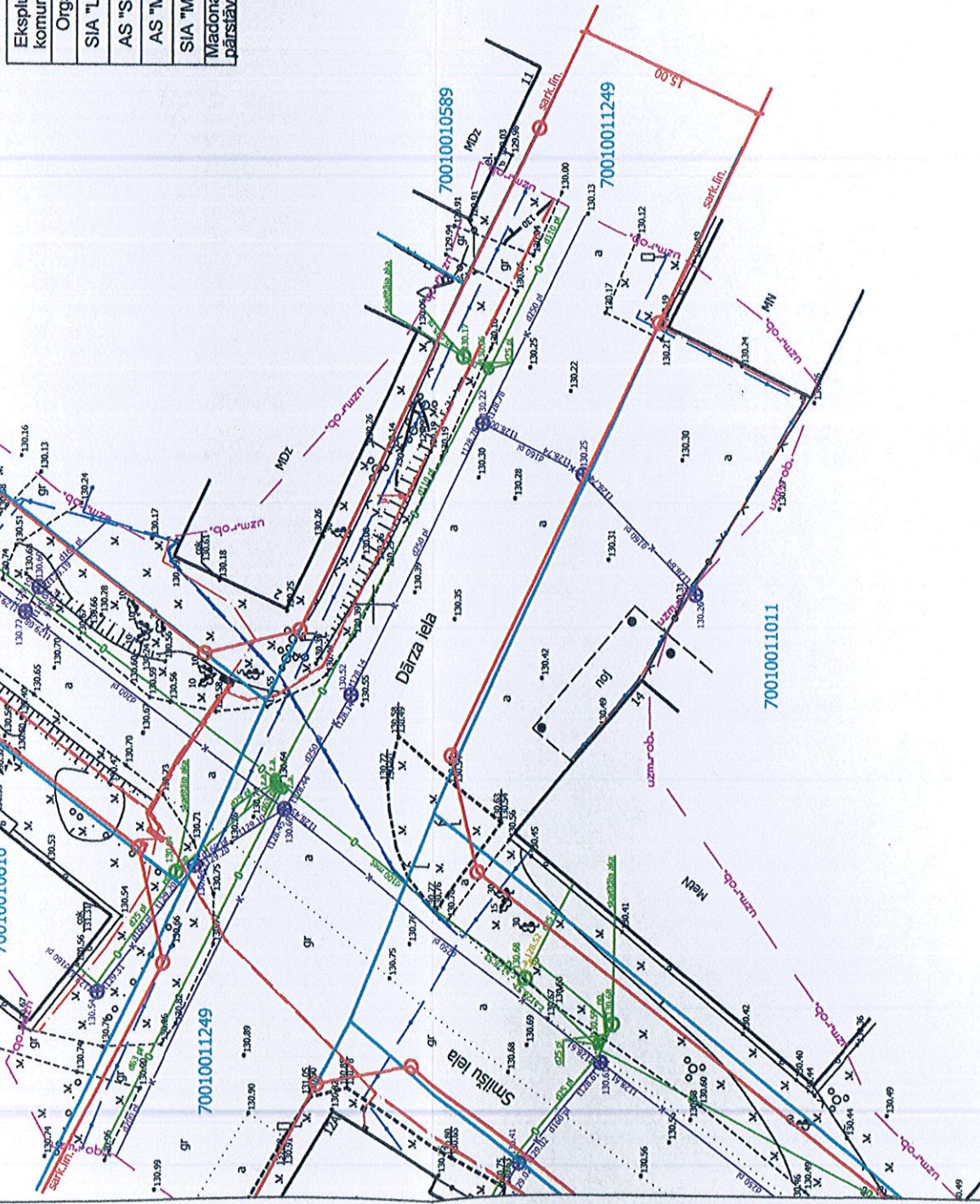


LAPU IZVIETOJUMA SHĒMA



Dati ievadīti pašvaldības vērētajā digitālajā kartē.
Uzņēmums reģistrēts ar Nr.
7001 TP 0814
2016. gada 9. decembris
SIA "GEO Mēmiēcība" "Meža Rasas", Spungēni, Krustpils pagasts, Krustpils novads, LV-5202
Mob. tālrunis: +371 25630454 e-pasts: geomemieciba@inbox.lv www.geomemieciba.lv

Eksploatējo organizāciju apliecinājums par plāna uzdeva komunikāciju atbilstību šo organizāciju arhīvu materiāliem			
Organizācija	Komunikācija	Paraksts	Datums
SIA "Lattelecom"	Tel. kab.	Paraksts	07.12.2016. A. Prūšaķevičs
AS "Sadale tīkls"	El. kab.	Paraksts	06.12.2016. N. Stupāns
AS "Madonas ūdens"	kan., ūdens	Paraksts	06.12.2016. J. Bergmanis
SIA "Madonas silums"	siltumtrase	Paraksts	06.12.2016. I. Grandāns
Madonas novada pašv. pārvalde	sark. līn. pol. apzīmējumi	Paraksts	06.12.2016. G. Kēvers



SIA GeoSIA Reģ. Nr. 45403015390

Mēģniecības birojs

Pasūtījums: Madonas novads, Madonas pilsēta

Avotu iela un Smilšu iela

Pasūtītājs: Madonas novada pašvaldība

Madona, Saules iela 16

Pasūtījuma reģistrācijas Nr. T-16-0110

Tālr. 64825440

06.12.2016.

vadītāja A. Pīzele

mēģnieks E. Zass

sertif. Nr. BC-290

05.12.2016.

Lapas 5

Lapa 3

Topogrāfiskais plāns

Mērogs 1:500

PIEZĪMES

1. LKS-92 koordinātu sistēma

2. Latvijas normālo augstumu sistēma (LAS-2000.5).

3. Uzdevums veikts 2016. gada 30. novembrī

4. Inženierzinātniskās komunikācijas daļēji apsektas dabā un sadzīvotības apkaļpoļojās organizācijās

5. Uzdevumam izstrādāts ar Latvijas korekcijām RTK režīmā noteiktie abpusējamie punkti

6. Nr. 1000 x=302819.627 y=635214.100 h=133.444

7. Nr. 2000 x=302712.927 y=635320.388 h=133.269

8. Nr. 3000 x=302128.382 y=635274.000 h=129.115

9. Bāzes stacija - Madona

10. RTCM-Rein039 x=303239.933 y=635457.430 h=152.950

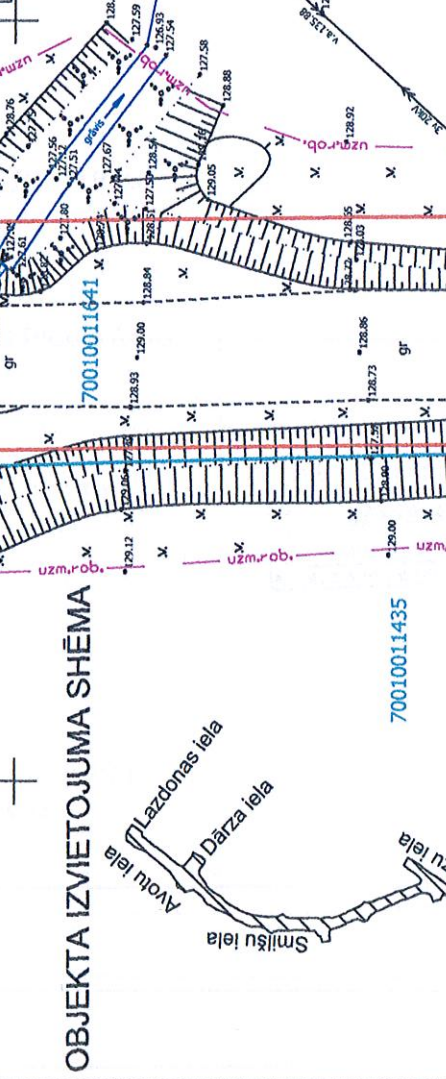
11. Mēroga saņošanas koeficients 0.999824

12. Topogrāfijas teritorija 2.50ha

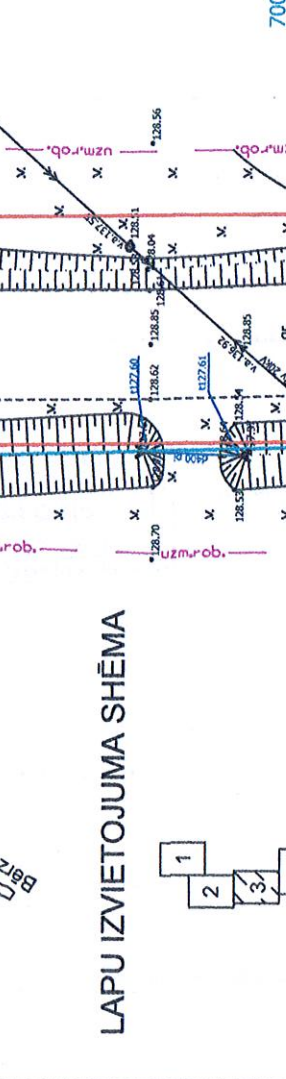
13. Nekustamā īpašuma kadastra kartes dati uz 05.12.2016. Dati iegūti portālā www.kadastrs.lv (327268.edoc). Saskaņā ar VZD sniegto informāciju zemes vienību robežas ir attēlotas atbilstoši zemes kadastrālās uzdevības un vieteja ģeodēziskā tīkla precizitātei un var nesakrist ar situāciju plānā.

14. Topogrāfiskie apzīmējumi attēloti atbilstoši Ministru kabineta 2012. gada 24. aprīļa noteikumiem Nr. 281, 1. pielikumam.

15. Ielu sarkanās līnijas attēlotas atbilstoši pašvaldības teritorijas plānojumam.



Ekspluatējošo organizāciju apliecinājums par plānā uzrādīto komunikāciju atbilstību šo organizāciju arhīvu materiāliem			
Organizācija	Komunikācija	Paraksts	Datums
SIA "Lattelecom"	Tel. kab.	Paraksts	07.12.2016.
AS "Sadases tīkls"	El. kab.	Paraksts	06.12.2016.
AS "Madonas ūdens"	kan., ūdens	Paraksts	06.12.2016.
SIA "Madonas siltums"	siltumtīkls	Paraksts	06.12.2016.
Madonas novada pašv. pārstāvis	sark. līn. pol., apgalstāme	Paraksts	06.12.2016.



GEO

mēģniecība

Dati ievērti pašvaldības vērtējamā digitālajā kartē.

Uzdevums reģistrēts ar Nr. 7001 TP 0814

2016. gada 9. decembris

SIA "GEO Mēģniecība" "Meža Rasas", Spungēni, Krustpils pagasts, Krustpils novads, LV-5202

Mob. tālr. +371 25630454 e-pasts: geomemnieciba@inbox.lv www.geomemnieciba.lv