

Inženierisinājumu daļa
BŪVKONSTRUKCIJAS

PASKAIDROJUMA RAKSTS BŪVKONSTRUKCIJU DAĻAI

1. VISPĀRĒJĀS ZIŅAS

1. Būvprojekta "Ēkas energefektivitātes palielināšana un statusa maiņa no pansionāta uz sociālo māju" Parka ielā 6, Madonā būvkonstrukciju projekts izstrādāts saskaņā ar arhitektūras daļas risinājumiem.
2. Par nosacīto atzīmi 0,00 pieņemta 1.stāva grīdas atzīme, kas atbilst absolūtai augstuma atzīmei 157,50 LKS- 92 koordinātu sistēmā.
3. Projektā augstuma atzīmes dotas metros, izmēri-milimetros.

2. KONSTRUKTĪVAIS RISINĀJUMS

4. Ēka būvēta koka brusu stāvbūvē, atjaunojamā veranda projektēta koka brusu 150*150/50 konstrukcijā.
7. 1.stāva pārsegums- 1.šķiras koka sijas 120*250 mm, balstītas uz sienu karkasa sijām 150*250/280mm .
8. Jumta konstrukcija - 1.šķiras koka spāres 75*170 mm. Jumta krēsli no brusām 150*150 mm.
- 11.Visas tērauda detaļas un ieliekamās detaļas jānotīra no rūsas un apdegumiem, jākrāso ar eļļas krāsu uz gruntējuma GF-020 vai līdzīga.
12. Visas koka konstrukciju detaļas apstrādāt ar antiseptiķiem.
11. Projektā norādītos būvniecībā pielietojamos materiālus drīkst aizstāt ar analogiskiem ne zemākas kvalitātes materiāliem. Izmaiņas saskaņot ar projekta autoriem.

3. GALVENIE IZGATAVOŠNAS UN MONTĀŽAS NORĀDĪJUMI

Zemes darbus veikt saskaņā ar esošo projektu un LBN ("Darba aizsardzības likums" no 06.2001., "Darba aizsardzības prasības veicot būvdarbus" prasībām. Visi betonēšanas darbi veicami saskaņā ar LVS EN 206-1:2001, LVS 156:2000, LVS ENV 13670-1:2001 prasībām. Tehniskais projekts izstrādāts būvdarbu veikšanai apstākļos, kad vidējā diennakts temperatūra nav zemāka par +5°C. Zemākas temperatūras gadījumā jāievēro pasākumi, kas saistīti ar būvdarbu veikšanu ziemas apstākļos. Visām dzelzsbetona konstrukcijām, kas tiks pakļautas tiešai atmosfēras iedarbībai nodrošināt betona salizturību ne zemāku par F50. No montāžas slodzēm un materiālu novietošanas, piepūles būvkonstrukcijās nedrīkst pārsniegt piepūles, kas attiecīgajai konstrukcijai paredzētas ekspluatācijas laikā.

Tehniskais projekts izstrādāts ievērojot sekojošus būvnormatīvus:
-LBN 203-97 "Betona un dzelzsbetona konstrukciju projektēšanas normas" R., 1998.;
-LBN 206-99 "Koka konstrukciju projektēšanas normas" R., 1999.

BK daļas lapu saraksts

Lapa	Nosaukums	Piezīmes
BK-1	Vispārīgie rādītāji	
BK-2	Verandas karkasa izklājumi. Specifikācija	
BK-3	Griezums D - D (konstruktīvā shēma)	
BK-4	1.stāva un 2.stāva pārseguma plāns. Spāru plāns. Specifikācijas	
BK-5	Mezgli "1"	

VISPĀRĪGIE NORĀDĪJUMI

Projekta BK daļa ietver ēkas verandas starpstāvu pārseguma, jumta nesošo konstrukciju risinājumu un mezglu rasējumus. Darba dokumentācija izstrādāta saskaņā ar esošajiem noteikumiem un normām, tai skaitā tām, kuras attiecas uz uguns drošību objekta ekspluatācijas gaitā.

Slodzes noteiktas saskaņā ar būvnormatīviem LBN 003-01 (Būvklimateoloģija) un SNIP 2.01.07-85 (Slodzes un iedarbības):

- normatīvā lietderīgā slodze	- 400 kg/m2
- normatīvā lietderīgā slodze bēniņos	- 70 kg/m2
- normatīvais sniega svars	- 200 kg/m2
- normatīvā vēja slodze	- 27 kg/m2
- normatīvais grunts caursaišanas dziļums	- 1.2 m

Šī būvprojekta BK daļas risinājumi atbilst Latvijas būvnormatīvu un citu normatīvo aktu, kā arī tehnisko vai īpašo noteikumu prasībām.

Būvprojekta daļas
vadītājs:

Pēteris Imants Broks

(Vārds, uzvārds)

20-3126

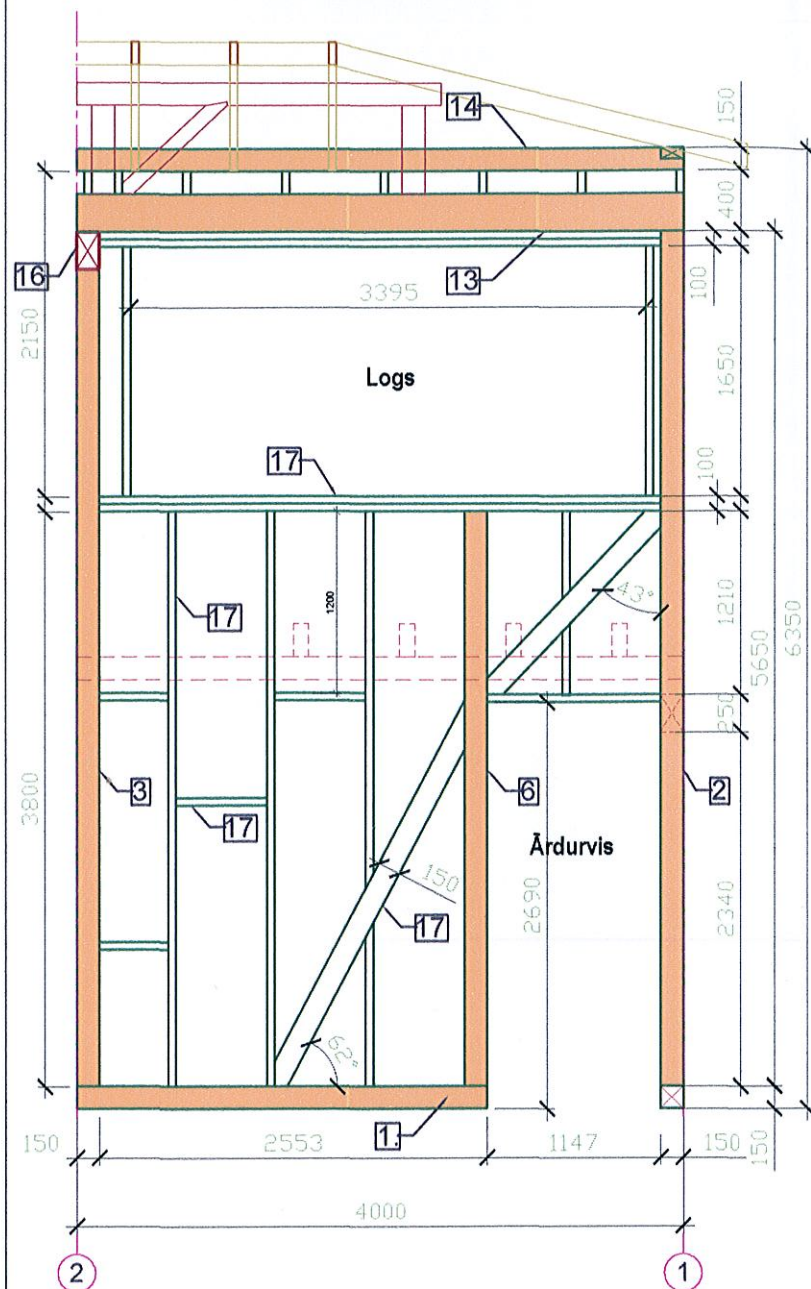
(sertifikāta nr.)

21.07.2016
(datums)

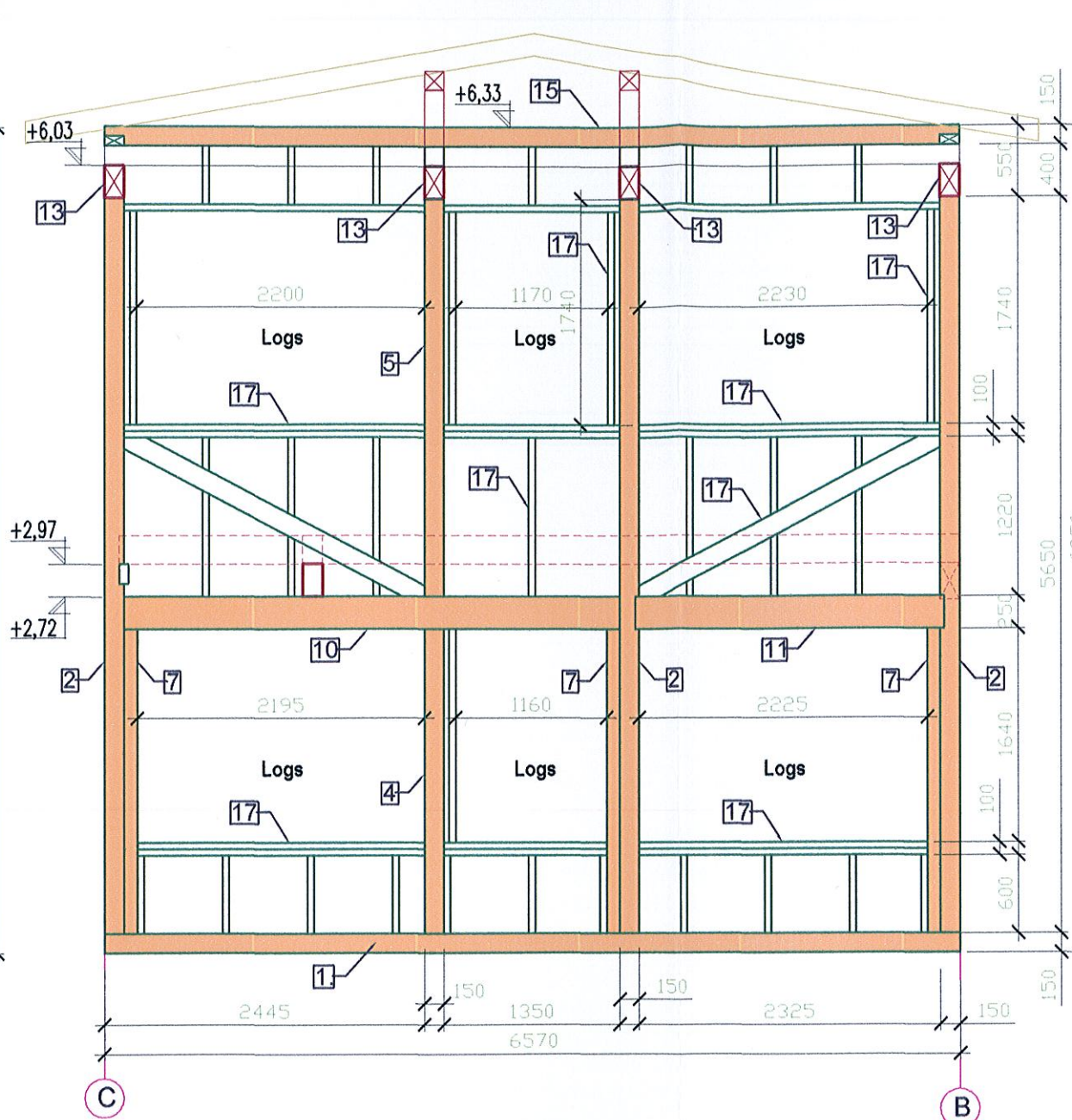
(paraksts)

		Dārza iela 20a, Lazdona LV-4824 Tālr. 48-22867 Reg.Nr. 55403015621, Lic.Nr. 1724		Projekts: ĒKAS ENERGEFECTIVITĀTES PALIELINĀŠANA UN STATUSA MAIŅA NO PANSIONĀTA UZ SOCIĀLO MĀJU	
Pasūtītājs: Madonas novada pašvaldība Reģistr. Nr. 90000054572		Adrese: Parka iela 6, Madona, Madonas novads		Stadija: BP	
PDV	P. I. Broks	21.03.2016	Rasējums:		
Projektēja	J. Moris	21.03.2016	VISPĀRĒJIE RĀDĪTĀJI		
Izstrādāja	J. Moris		Mērogs: b.m.	Datums: 03.2016	Lapa: BK-1
				Lapas: 5	

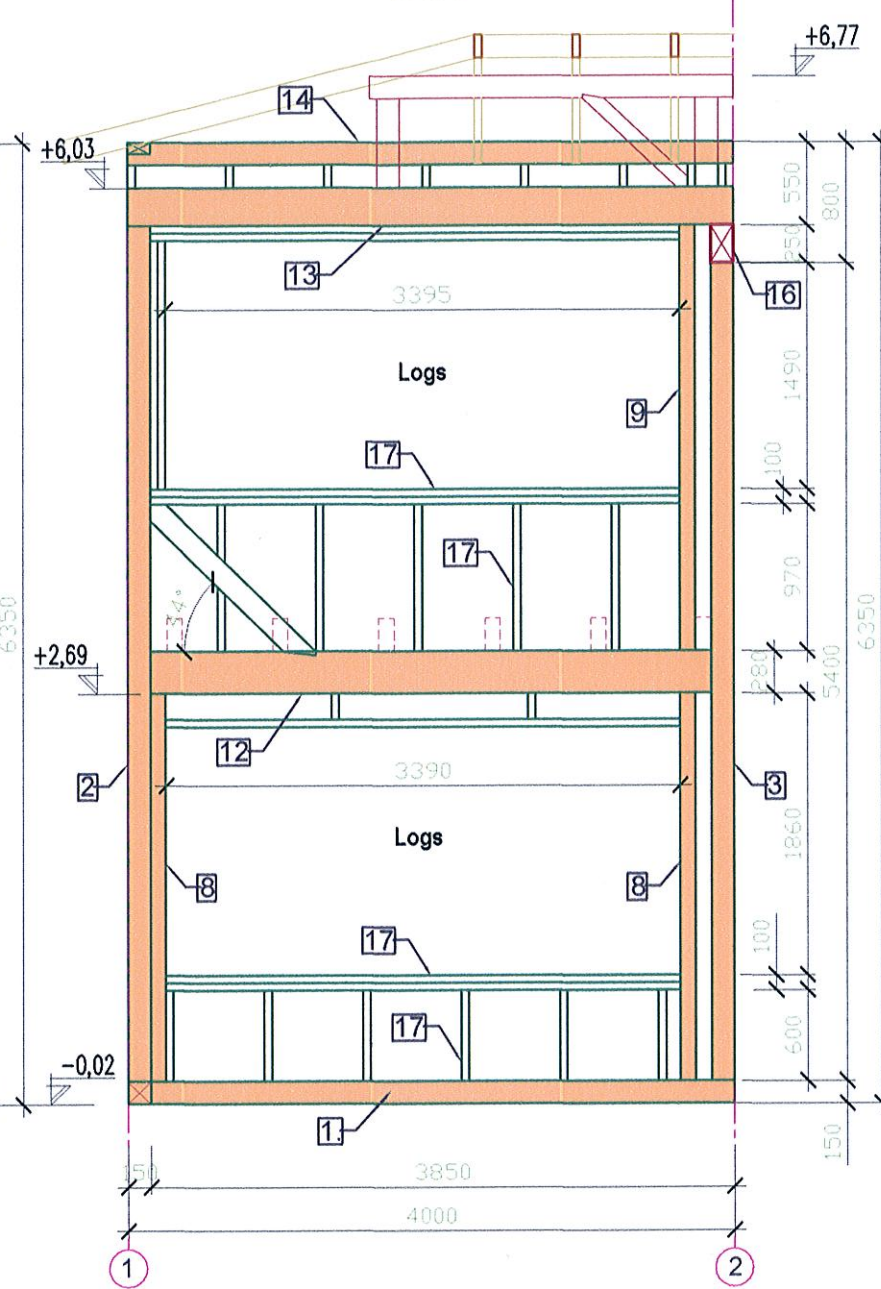
SIENAS KARKASS PA ASI "C"
M 1:50



SIENAS KARKASS PA ASI "1"
M 1:50



SIENAS KARKASS PA ASI "B"
M 1:50



KOKA KARKASA MATERIĀLU SPECIFIKĀCIJA

Apz. plānā	Materiāli	Šķērsgriezuma laukums, m²	Daudzums, gab.	Garums 1 elem., m	Kopā garums, m	Kopā tilpums, m³	Piezīmes
1	Apakšējais vainags 150x150	0.023			13.40	0.30	
2	Koka statnis 150x150	0.023	3	5.65	16.95	0.38	
3	Koka statnis 150x150	0.023	2	5.45	10.90	0.25	
4	Koka statnis 150x150	0.023	1	2.34	2.34	0.05	
5	Koka statnis 150x150	0.023	1	3.06	3.06	0.07	
6	Koka statnis 100x150	0.015	1	3.80	3.80	0.06	
7	Koka statnis 150x100	0.015	3	2.34	7.02	0.11	
8	Koka statnis 50x150	0.015	2	2.56	5.12	0.08	
9	Koka spraislis 50x150	0.008	1	2.81	2.81	0.02	
10	Sija 150x250	0.038	1	3.80	3.80	0.14	
11	Sija 150x250	0.038	1	2.40	2.40	0.09	
12	Sija 150x280	0.042	1	3.70	3.70	0.16	
13	Sija 150x250	0.038	4	4.00	16.00	0.60	
14	Spāru kopturis 150x150	0.023	2	4.00	8.00	0.18	
15	Spāru kopturis 150x150	0.023	1	6.57	16.00	0.36	
16	Pasija 150x250	0.0375	1	6.57	6.57	0.25	
17	Karkasa statņi, spraisļi, vēja saites	0.0075			119.25	0.89	50*150
					KOPĀ:	3.98	



Dārza iela 20a, Lazdona
LV-4824 Tālr. 48-22867
Reg.Nr. 55403015621, Lc.Nr. 1724

Pasūtītājs:
Madonas novada pašvaldība
Reģistr. Nr. 90000054572

Projekts:
ĒKAS ENERGOEFECTIVITĀTES PALIELINĀŠANA
UN STATUSA MAIŅA NO PANSIONĀTA UZ SOCIĀLO MĀJU

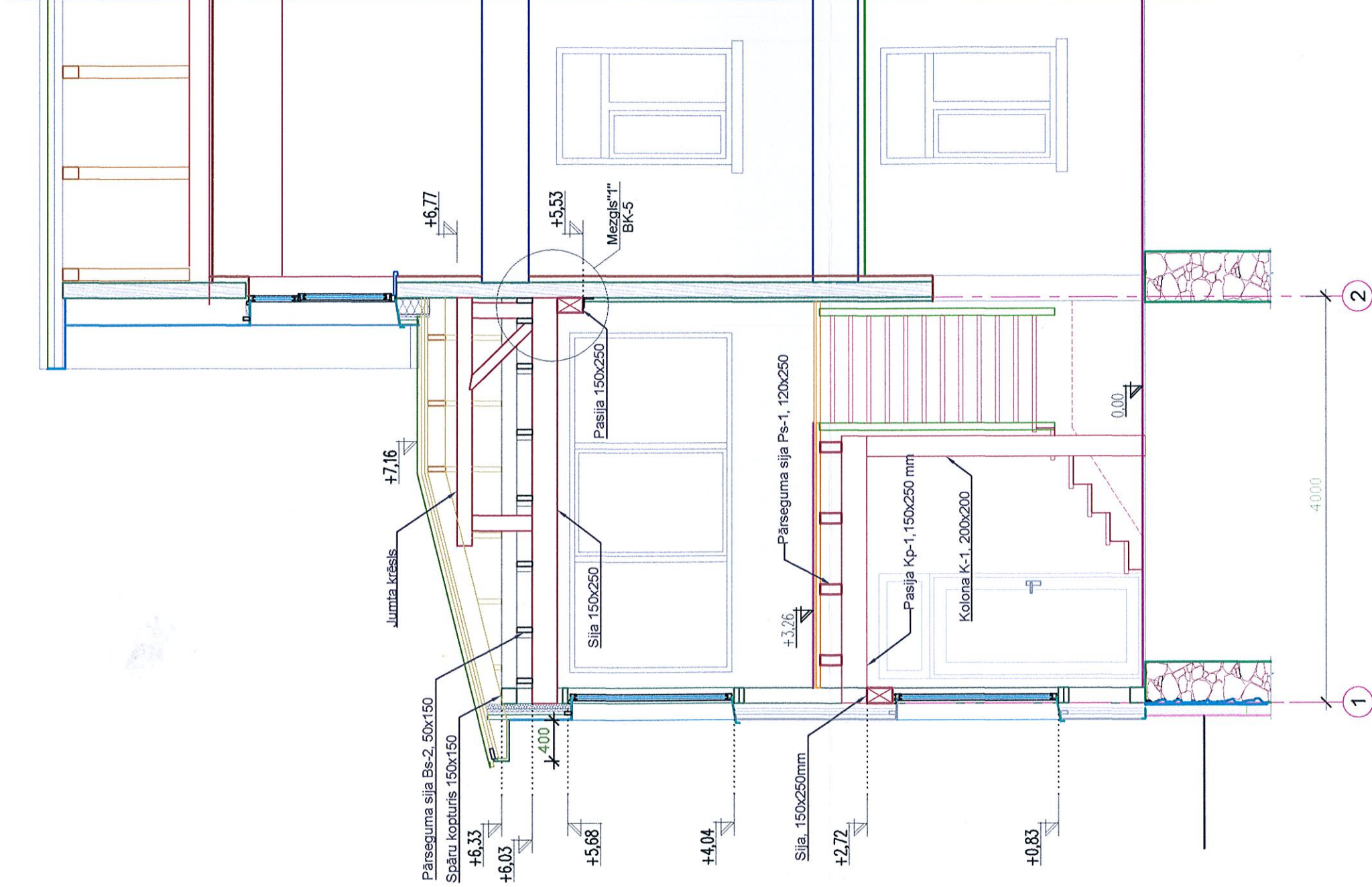
Adrese:
Parka iela 6, Madona, Madonas novads


Stadija: BP

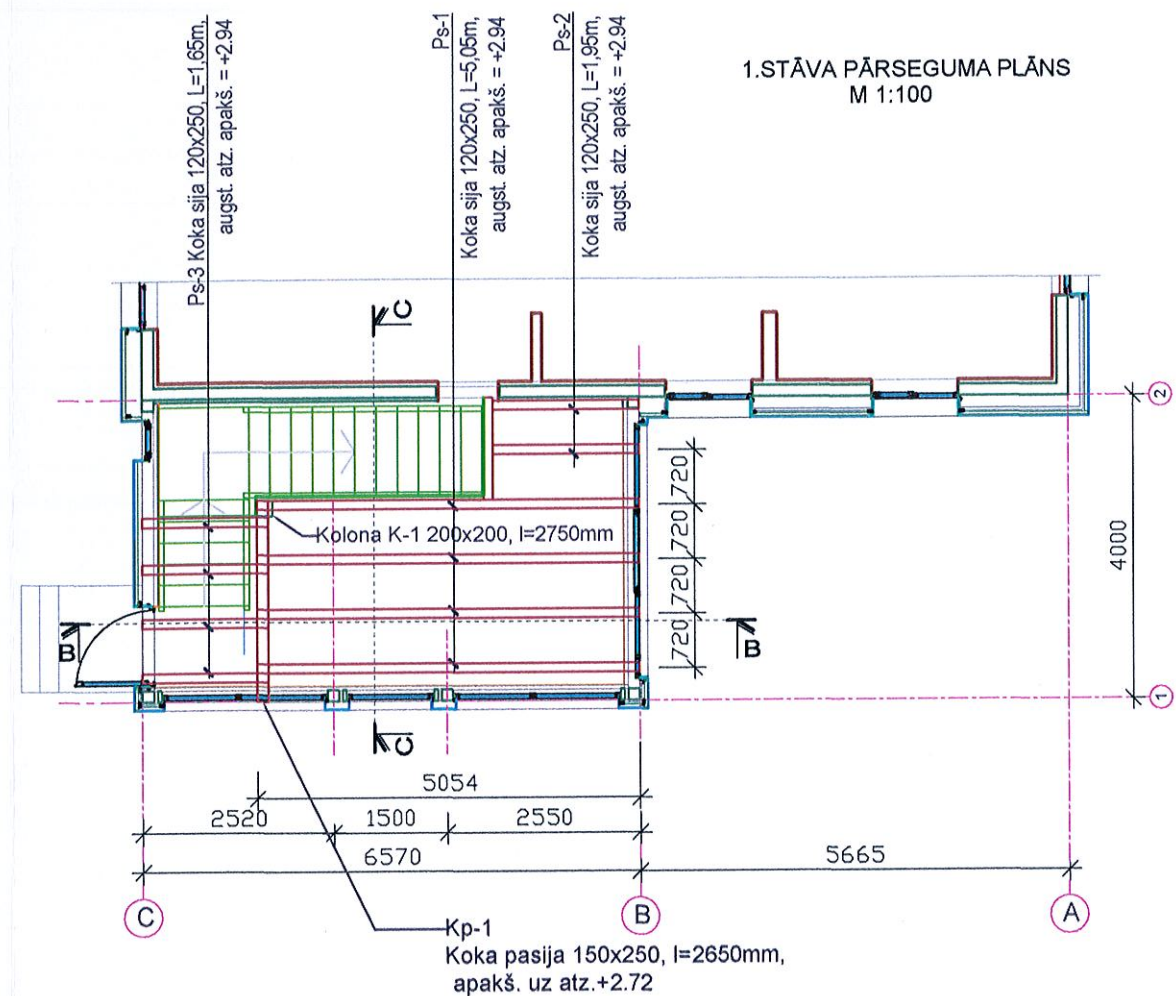
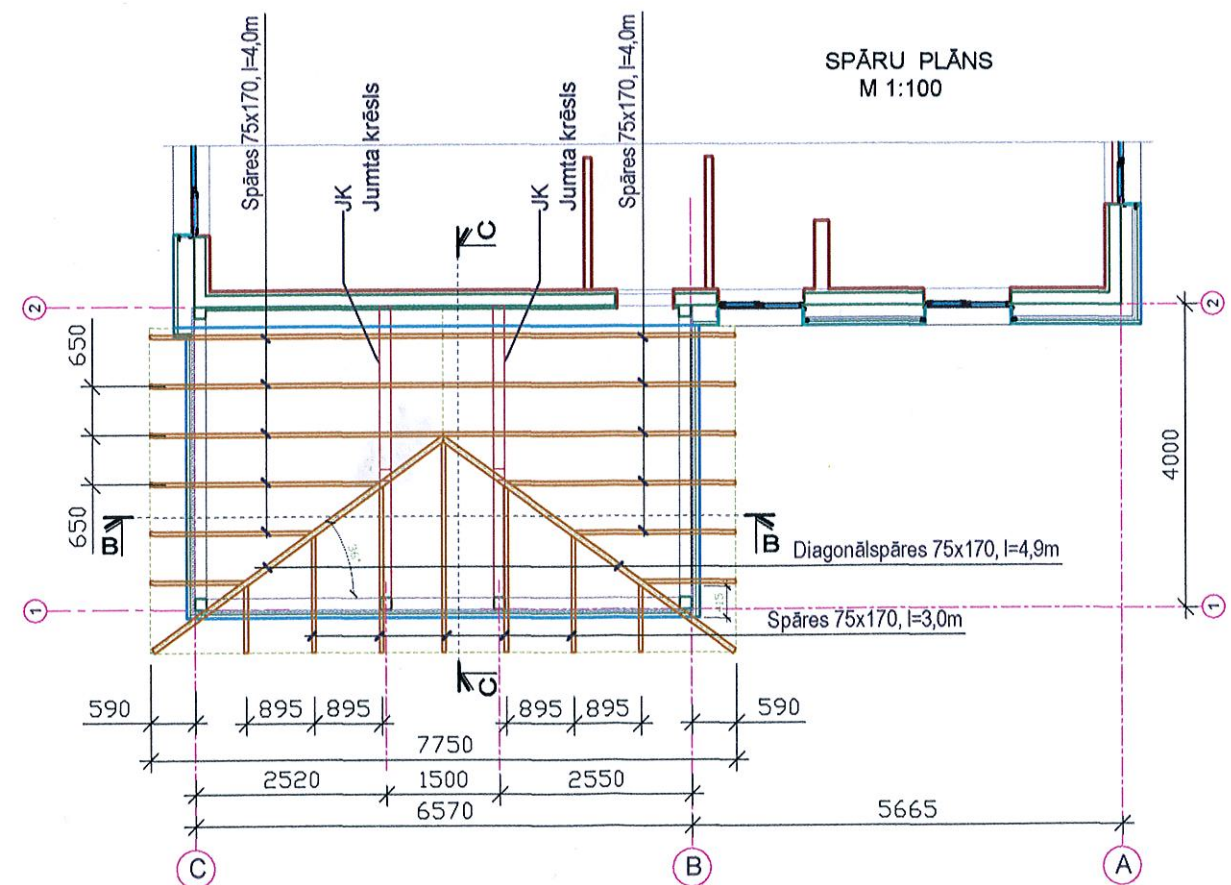
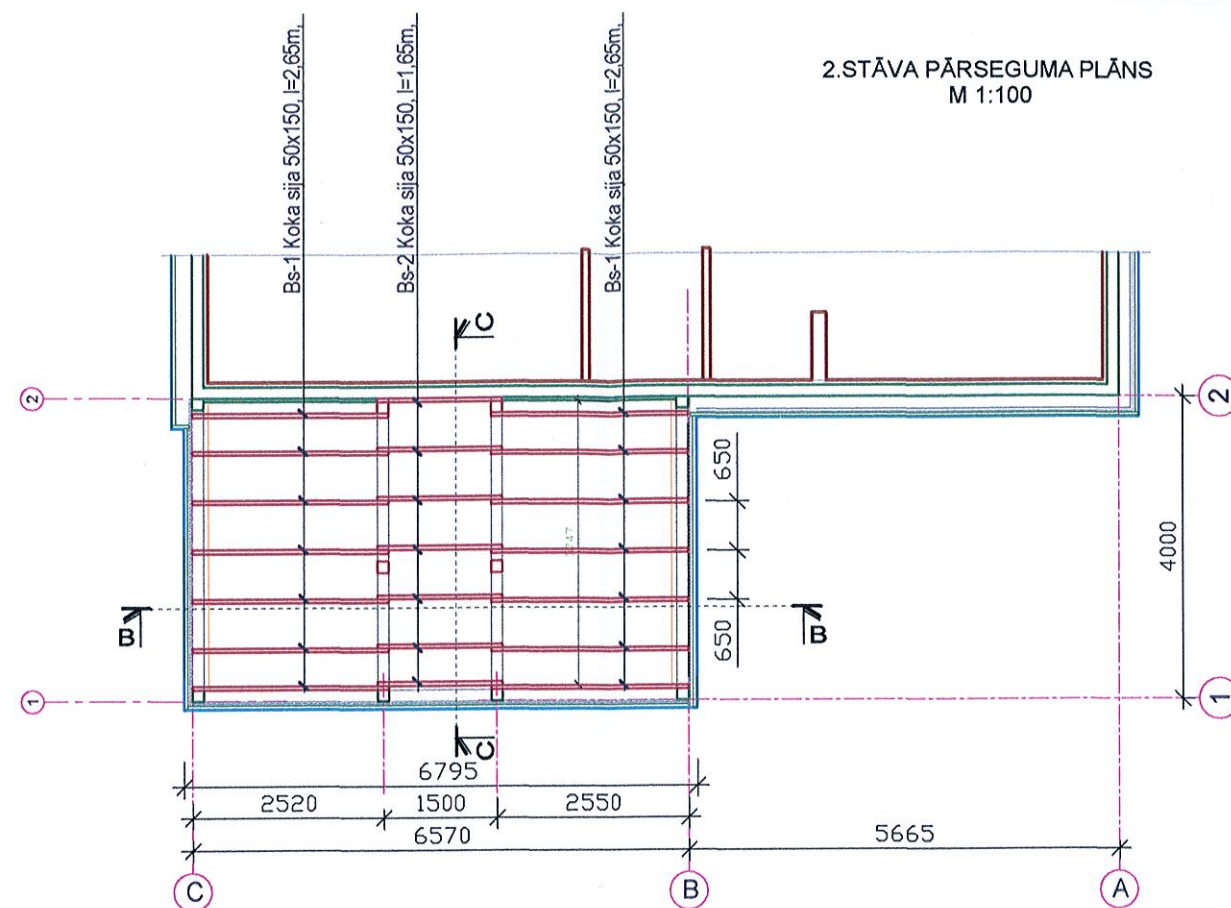
PDV P.I. Broks 21.03.2016
Projektēja J. Moris 21.03.2016
Izstrādāja U. Daugulis

Rasējums: VERANDAS SIENU KARKASU IZKLĀJUMI
PA ASIŅI "B"; "1"; "C"
Mērogs: 1:50 Datums: 03.2016 Lapa: BK-2 Lapas: 5


GRIEZUMS D - D

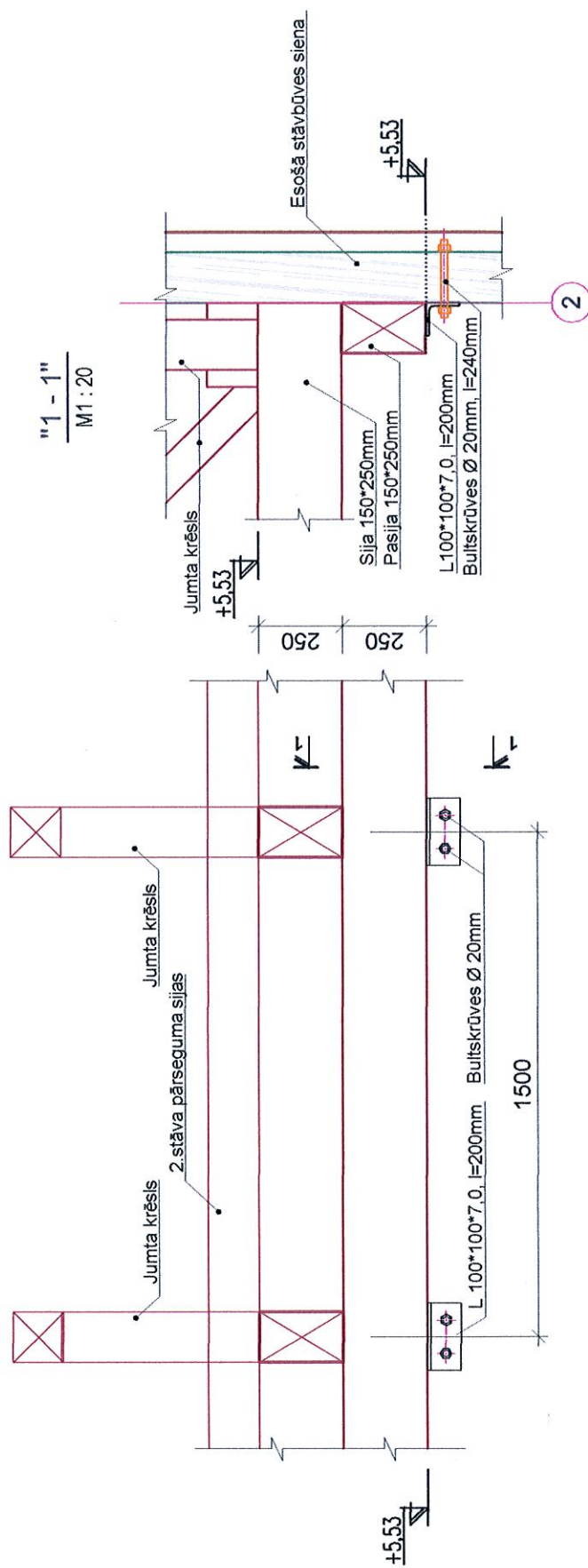


		Dārza iela 20a, Lazdona LV-4824 Tāl. 48-22867 Reg.Nr. 55403015621, Līc.Nr. 1724		Projekts: ĒKAS ENERGOEFEKTIVITĀTES PALIELINĀŠANA UN STATUSA MAIŅA NO PANSIONĀTA UZ SOCIĀLO MĀJU		Stadija: BP	
Pasūtītājs: Madonas novada pašvaldība Reģistr. Nr. 40000054572		Parka iela 6, Madona, Madonas novads		Adrese:		Rasējums: GRIEZUMS D - D (konstruktīvā shēma)	
PDV	P. I. Broks	21.03.2016		Mērogs: 1:50	Datums: 03.2016	Lapa: BK-3	Lapas: 5
Projektēja	J. Moris	21.03.2016					
Izstrādāja	J. Moris	21.03.2016					



1.STĀVA PĀRSEGUMA MATERIĀLU SPECIFIKĀCIJA							
Apz. plānā	Materiāli	Šķērsriez. laukums, m ²	Daudzu ms, gab.	Garums 1 elem., m	Kopā garums, m	Kopā tilpums, m ³	Piezīmes
Ps-1	Pārseguma sija 120x250	0.030	4	5.05	20.20	0.61	
Ps-2	Pārseguma sija 120x250	0.030	2	1.93	3.86	0.12	
Ps-3	Pārseguma sija, izmija 120x250	0.030	5	1.66	8.30	0.25	
Kp-1	Pasija 150x250	0.038	1	3.75	3.75	0.14	ēvelēta
K-1	Koka kolona 200x200	0.040	1	2.75	2.75	0.11	ēvelēta
KOPĀ:						1.22	
2.STĀVA PĀRSEGUMA MATERIĀLU SPECIFIKĀCIJA							
Bs-1	Pārseguma sija 50x150	0.008	14	2.65	37.10	0.28	
Bs-2	Pārseguma sija 50x150	0.008	7	1.65	11.55	0.09	
KOPĀ:						0.36	
JUMTA NESOŠO MATERIĀLU SPECIFIKĀCIJA							
	Spāre 75x170	0.013	10	4.00	40.00	0.51	
	Spāre 75x170	0.013	5	3.00	15.00	0.19	
	Diagonālskāre 75x170	0.0128	2	4.90	9.80	0.12	
JK	Jumta krēslis, brusa 150x150	0.0225			9.20	0.21	
KOPĀ:						0.70	

	Dārza iela 20a, Lazdona LV-4824 Tālr. 48-22867 Reg.Nr. 55403015621, Lic.Nr. 1724		Projekts: ĒKAS ENERGOEFECTIVITĀTES PALIELINĀŠANA UN STATUSA MAIŅA NO PANSIONĀTA UZ SOCIĀLO MĀJU		Stadija: BP
	Pasūtītājs: Madonas novada pašvaldība Reģistr. Nr. 90000054572		Adrese: Parka iela 6, Madona, Madonas novads		
PDV Projektēja Izstrādāja	P. I. Brooks J. Moris J. Moris	21.03.2016 21.03.2016	Rasējums: 1.STĀVA UN 2.STĀVA PĀRSEGUMA PLĀNS SPĀRU PLĀNS		
Mērogs: 1:100		Datums: 03.2016	Lapa: BK-4	Lapas: 5	



Piezīmes

1. Doto lapu skatīt kopā ar lapu AR-11 un lapu BK-3.

<p>Dārza iela 20a, Lazdona LV-4824 Tālr. 48-22867 Reg.Nr. 55403015621, Lic.Nr. 1724</p>	<p>Projekts: ĒKAS ENERGOEFEKTIVITĀTES PALIELINĀŠANA UN STATUSA MAIŅA NO PANSIONĀTA UZ SOCIĀLO MĀJU</p>	
<p>Pasūtītājs: Madonas novada pašvaldība Reģistr. Nr. 9000054572</p>	<p>Adrese: Parka iela 6, Madona, Madonas novads</p>	<p>Stadija: BP</p>
<p>PDV P. I. Broks</p>	<p>Rasējums: 21.03.2016</p>	<p>MEZGLS "1" Pasijas balstdetāļas</p>
<p>Projekēja J. Moris</p>	<p>21.03.2016</p>	
<p>Izstrādāja J. Moris</p>		
<p>Mērogs: 1:20 Datums: 03.2016 Lapa: BK-5</p>		<p>Lapas: 5</p>