

PASŪTĪTĀJS: **Dzelzavas pagasta pārvalde**

Reģ. Nr.: 90000020913

Adrese: Kļavu iela 4a, Madona, Madonas novads, LV-4801

OBJEKTS: **Dzelzavas pagasta kultūras nama**

1. stāva pārseguma pārbūve

Pēc būves lietošanas veida: 1261

ADRESE: **„Kultūras nams”, Dzelzava,
Dzelzavas pagasts, Madonas novads**

BŪVPROJEKTS
VISPĀRĪGĀ, ARHITEKTŪRAS,
INŽENIERRISINĀJUMU, EKONOMIKAS DAĻA
GP, AR, BK, ŪK, EL, DOP, BA, T

Būvprojekta vadītāja apliecinājums

Šajā būvprojektā ir iekļautas un izstrādātas visas nepieciešamās daļas atbilstoši būvatļaujā ietvertajiem nosacījumiem.

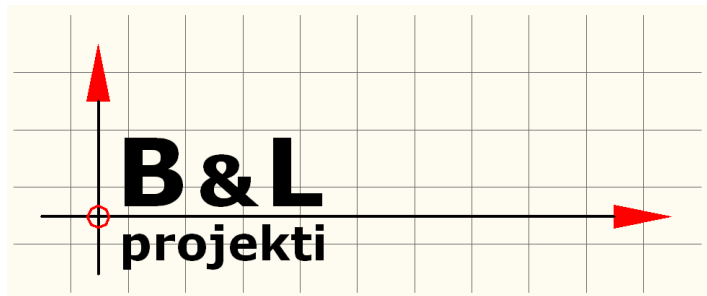
Būvprojekta vadītājs

(vārds, uzvārds, sertifikāta Nr.)

(datums)

(paraksts)

AUTORI:



SIA „B&L projekti”

Reģ.Nr.45403026924

Būvkom. Nr. 8387-R

Proj. grupas vad.

P.I. Broks

Pas.Nr.14-2015

MADONA, 2015



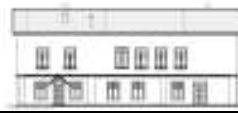
BŪVPROJEKTA SASTĀVS

Projektētājs Projektēšanas grupas vadītājs	SIA „B&L projekti” Pēteris Imants Broks	
VISPĀRĪGĀ DAĻA Būvprojekta vadītājs	Jānis Irbe	Sertifikāta Nr. 20-7386
ARHITEKTŪRAS DAĻA - Projekta AR daļas vadītājs	GP, AR Jānis Liepiņš	Sertifikāta Nr. 10-1085
INŽENIERRISINĀJUMU DAĻA, SADAĻA – BK Projekta BK sadaļas vadītājs	Jānis Irbe	Sertifikāta Nr. 20-7386
EKONOMIKAS DAĻA – Projekta DOP sadaļas vadītājs Projekta BA sadaļas vadītājs	DOP, BA Jānis Irbe Pēteris Imants Broks	Sertifikāta Nr. 20-7386 Sertifikāta Nr. 20-3126
INŽENIERRISINĀJUMU DAĻA, SADAĻA – ŪK Projektētājs Projektēšanas grupas vadītājs	SIA „E.Lāča Laura Madonā” Edgars Lācis	
Projekta ŪK sadaļas vadītājs	Edgars Lācis	Sertifikāta Nr. 50-3497
INŽENIERRISINĀJUMU DAĻA – EL Projektētājs	Dainis Lamberts	
Projekta EL sadaļas vadītājs	Dainis Lamberts	Sertifikāta Nr. 72-M-03/06



SĒJUMA SATURS

Vispārīgā daļa	4
1. Zemesgrāmatu apliecība	5
2. Ēkas kadastrālās uzmērīšanas lieta	6
3. Madonas novada pašvaldības būvvaldes Būvatļauja Nr. 30-2015	14
4. Latvijas Valsts ceļu atbilde uz iesniegumu tehniskajiem noteikumiem	20
5. Tehniskās apsekošanas atzinums	21
6. Projektēšanas uzdevums	37
7. SIA „B & L projekti” būvkomersanta reģistrācijas apliecība	38
8. Profesionālās apdrošināšanas polise	39
9. Sertifikāts arhitekta praksei Nr 10-1085	40
10. Sertifikāts būvinženiera praksei Nr 20-7386	41
11. Sertifikāts būvinženiera praksei Nr 20-3126	42
12. Skaidrojošs apraksts	43
13. Masīvkoka grīdas ieklāšanas un kopšanas instrukcija	45
Arhitektūras daļa, Arhitektūras risinājumi - AR	48
14. Vispārīgo rādītāju lapa ar ģenplāna shēmu AR-01	49
15. 2. stāva plāns un ēkas garengriezums AR-02	50
16. Apdares darbu tabula AR-03	51
Inženierisrinājumu daļa, Būvkonstrukcijas - BK	52
17. Vispārīgo rādītāju lapa BK-00	53
18. 1. stāva pārseguma plāns BK-01	54
19. Ailes pārsedzes uzstādīšana (Izkaltajai ailei) BK-02	55
20. Metāla sijas pastiprināšanas plāns BK-03	56
21. Zobotie pretbīdņi BK-04	57
Inženierisrinājumu daļa, Ūdensapgāde un kanalizācija - ŪK	58
22. SIA „E.Lāča LAURA MADONĀ” būvkomersanta reģistrācijas apliecība	59
23. Profesionālās apdrošināšanas polise	60
24. Skaidrojošs apraksts	61
25. Vispārīgie rādītāji AVK-1	62
26. Ūdensvads Ū1. Kanalizācija K3. 2. stāva plāns AVK-2	63
27. Ūdensvads Ū1. Kanalizācija K3. Materiālu specifikācija AVK-3	64
Inženierisrinājumu daļa, Elektroapgāde - ĒL	65
28. Sertifikāts elektroietaišu projektēšanā Nr. 70-2485	66
29. Vispārīgie rādītāji ĒL-1	67
30. EL apgādes tīkla plāns 1. un 2. Stāvam EL-2	68
31. Elektrosadalnes vienlīniju shēma EL-3	69
32. Materiālu specifikācija EL-4	70
Ekonomikas daļa, Darba organizēšanas projekts - DOP	71
33. Paskaidrojums DOP	72
34. Vispārīgo rādītāju lapa DOP-00	79
35. Būvdarbu ģenplāns DOP-01	80
Ekonomikas daļa, Būvdarbu apjomi saraksts - BA	81
36. Vispārīgie norādījumi	82
37. Kopsavilkums darbu veidiem	84
38. Būvdarbu apjomu saraksts Nr. 1-3	85
Ekonomikas daļa, Izmaksu aprēķins – T	91
39. Pasūtītāja būvniecības koptāme	92
40. Kopsavilkuma aprēķini darbu vai konstruktīvo elementu veidiem	93
41. Lokālās tāmes Nr. 1-3	94



VISPĀRĪGĀ DAĻA

TEHNISKĀS APSEKOŠANAS ATZINUMS

Izpildītājs

SIA „B&L projekti”

Reģ. Nr. 45403026924, būvkom. reģ. Nr. 8387-R
Raiņa iela 21a-19, Madona, Madonas nov., LV-4801
Mob.T. 27787759, Tel. 6482788, E-pasts: blprojekti@inbox.lv

Pasūtītājs

Dzelzavas pagasta pārvalde

Reģ. Nr. 90000020913
Kļavu iela 4, Dzelzava, Dzelzavas pagasts, Madonas novads
Tālrunis: 64852057; Fakss: 64852056

Pasūtījuma Nr.

78-2014

Objekts

Dzelzavas pagasta kultūras nams

„Kultūras nams”, Dzelzava, Dzelzavas pagasts,
Madonas novads

Tehniskās apsekošanas atzinums

Dzelzavas pagasta kultūras nams, z.g. kadastra Nr. 7050 005 0255, „Kultūras nams”, Dzelzava, Dzelzavas pagasts, Madonas novads

Ēku tehniskā stāvokļa novērtējums

Tehniskā apsekošanas atzinuma mērķis ir novērtēt ēkas starpstāvu pārseguma konstrukcijas noturību, pārbaudīt pārseguma nestspēju un elementu tehnisko stāvokli, noteikt radušos bojājumus un sniegt risinājumus to novēršanai.

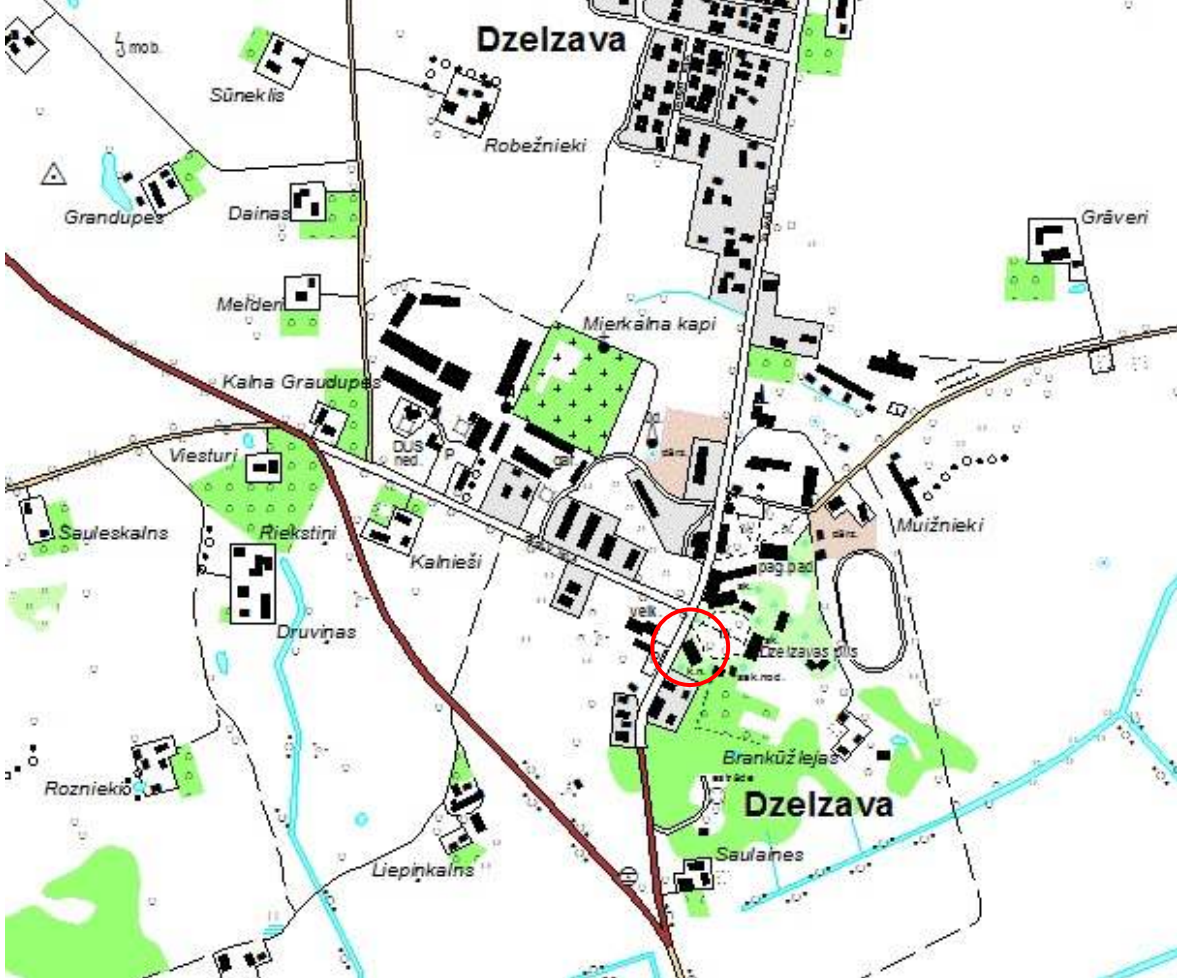
Vērtējums veikts pamatojoties uz sekojošo:

- ēkas, vispārējo vizuālo un tehnisko apsekošanu
- pārseguma konstrukciju daļēju atsegšanu;
- ēkas elementu fotografēšanu;
- ēkas 2001. gada tehniskās apsekošanas aktu;
- ēkas 2011. gada tehniskās apsekošanas aktu pirms jumta konstrukcijas rekonstrukcijas;
- ēkas 2014. gada tehniskās apsekošanas aktu pirms ēkas fasādes un iekšējo inženiertīklu vienkāršotās renovācijas;
- ēkas vadības, personāla mutiski sniegtās ziņas.

1. Vispārīgas ziņas par būvi

1.1.	būves veids	1261 Plašizklaides pasākumu ēkas
1.2.	apbūves laukums (m ²)	415.6
1.3.	būvtilpums (m ³)	3800
1.4.	kopējā platība (m ²)	671.2
1.5.	stāvu skaits	2 virszemes 1 pazemes
1.6.	zemes gabala kadastra numurs	7050 005 0255
1.7.	zemes gabala platība (m ² – pilsētās, ha – lauku teritorijās)	0.2355 ha
1.8.	būves iepriekšējais īpašnieks	-
1.9.	būves pašreizējais īpašnieks	Madonas novada pašvaldība
1.10.	būvprojekta autors	-
1.11.	būvprojekta nosaukums, akceptēšanas gads un datums	-
1.12.	būves nodošanas ekspluatācijā (gads un datums)	-
1.13.	būves konservācijas gads un datums	-
1.14.	būves renovācijas (kapitālā remonta), rekonstrukcijas, restaurācijas gads	Jumta rekonstrukcija – 2012. gads; Fasādes vienkāršotā renovācija – 2014. gads.
1.15.	būves inventarizācijas plāns; numurs, izsniegšanas gads un datums	70500050255001, 2010.gada 5.februāris

2. Situācija


2.1.	Zemesgabala izmantošanas atbilstība teritorijas plānojumam
Zemesgabala izmantošana atbilst teritorijas plānojumam un tā ir sabiedrisko objektu apbūves teritorija.	
2.2.	Būves izvietojums zemesgabalā
	
<p>(Attēls nr. 1) Zemesgabals atrodas - valsts vietējā autoceļa V 862 „Dzelzava-Padoms” labajā pusē, 50 m no Ozolu ielas krustojuma ar Kļavu ielu. Uz zemes gabala atrodas Dzelzavas kultūras nams.</p>	
2.3.	Būves plānojums
<p>Ēkas galvenais izmantošanas veids – 1261 Plašizklaides pasākumu ēkas. Ēkas telpu izmantošanas funkcija atbilst norādītajai. Kultūras nama ēkai ir divi stāvi un pagrabstāvs. Pirmajā stāvā atrodas labierīcības, ģērbtuve un telpas ēkas personālam, kā arī sanmezgls, otrajā stāvā atrodas labierīcības, aktu zāle un aizskatuves daļa. Ēkai ir divas kāpņu telpas un četras ieejas. Ēkas konstrukcijas: jumts – koka konektor-kopnes, ārsienas – ķieģeļu mūris, pārsegumi – koka pārseguma sijas.</p>	

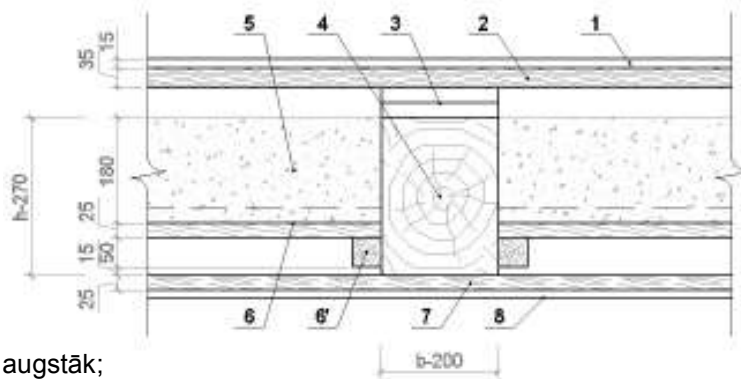
3. Teritorijas labiekārtojums

Apsekošanas objekta vai apsekošanas priekšmeta nosaukums. Īss konstatēto bojājumu un to cēloņu apraksts, tehniskā stāvokļa novērtējums atsevišķiem būves elementiem, konstrukciju veidiem, būves daļām. Atbilstība normatīvo aktu prasībām.	Tehniskais nolietojums (%)
3.1. Brauktuves, ietves, ceļi un saimniecības laukumi	
Ēkai piekļaujas asfaltēti ceļi un laukumi. Sīkāk netiek apsekots;	-

3.2.	Bērnu rotaļlaukumi, atpūtas laukumi un sporta laukumi	
	Netiek apsekots;	-
3.3.	Apstādījumi un mazās arhitektūras formas	
	Netiek apsekots;	-
3.4.	Nožogojums un atbalsta siena	
	Netiek apsekots;	-

4. Būves daļas

Apsekošanas objekta vai apsekošanas priekšmeta nosaukums. Īss konstatēto bojājumu un to cēloņu apraksts, tehniskā stāvokļa novērtējums atsevišķiem būves elementiem, konstrukciju veidiem, būves daļām. Atbilstība normatīvo aktu prasībām		Tehniskais nolietojums (%)
4.1.	Pamati un pamatne	
	Netiek apsekots.	-
4.2.	Nesošās sienas, ailu sijas un pārsedzes	
	Netiek apsekots.	-
4.3.	Karkasa elementi: kolonnas, rīģeļi un sijas.	
	Netiek apsekots.	-
4.4.	Pašnesošās sienas	
	Netiek apsekots.	-
4.5.	Šuvju hermatizācija, hidroizolācija un siltumizolācija.	
	Netiek apsekots.	-
4.6.	Pagraba, starpstāvu un bēniņu pārsegumi	
<p>Ēkas starpstāvu pārsegums veidots no koka sijām, kuras balstās uz nesošajām ķieģeļu mūra sienām vai metāla pasijas. 2. stāva grīdas OSB lokšņu segums uz esošā grīdas dēļu seguma, sanmezglos grīdas ar flīžu segumu.</p> <p>Pārseguma konstrukcijas griezum: (Attēls Nr. 2-4)</p>		
		30



Attēlu skatīt augstāk;

1. OSB loksnes **b-1,5 cm**;
2. Grīdas dēļi **b-3,5 cm**;
3. Latojums virs pārseguma sijām (izlīmeņošanai);
4. Pārseguma sijas **20(17)x27 cm, solis ~70 cm**;
5. Izdedži **b-18 cm**;
6. Melnie griesti trīnītī (dēja b-2,5 cm), stiprināti virs latojuma **5x5 cm (6')** pie siju sāniem;
7. Retinātu dēļu klājs (vietām dēļu klājs) – apdares stiprināšanai;
8. Apdare – riģipsis vai kokskaidu plāksnes, 1 kārtā.



5. attēls - sijas virs priekštelpas;



6. attēls – sijas virs ģērbtuves;



7. attēls – sijas 6. telpas griestos;



8. attēls - sijas kabinetu griestos;

Ēkas priekšelpas, ģērbtuves un kabinetu daļās pārsegumā novērotas pazīmes, kas liecina, ka ēkā ir bijis lokāls ugunsgrēks. Ugunsgrēka rezultātā pārsegums nav cietis, sijas apkvēpušas, bet nav bojātās.

Pārseguma sijām (20x27cm un 10x24cm) ir **pietiekoša nestspēja**, bet **izliece pārsniedz deformāciju pieļaujamās robežas**, pie esošās pārseguma konstrukcijas **siju izliece ir palielināta**, kā rezultātā var novērot un rodas diskomforts, sajūtas, ka pārsegums šūpojas. **Rekomendēju ēkas turpmākai (drošai) ekspluatācijai esošo skaņas izolāciju (izdedžus) starp sijām nomainīt pret vieglāku materiālu (akmens vati), kā arī demontēt OSB segumu, esošos grīdas dēļus un latojumu zem tiem.** Šāds stāvoklis arī novērots, un līdzīgas rekomendācijas sniegtas A. Kuzmina ēkas tehniskajā apsekošanas aktā, kas izstrādāts 2001. gadā.

Pēc esošās skaņas izolācijas iztīrīšanas un jaunas izolācijas ieklāšanas, sijas izlīmeņot, virs sijām ieklāt blīvu dēļu klāju uz amortizācijas lentas, tad ieklāt apakšklāju un grīdas segums – 3 slāņu parketu.

levērojot, ka pamatnes (dēļu klāja) mitruma līmenis nedrīkst pārsniegt 8%.


Atsevišķās vietās pārsegumā konstatētas sijas - 17x27cm, **to nestspēja nav pietiekoša, tās nepieciešams blankot ar dēļiem (b-5cm) no abām pusēm līdz melnajiem griestiem.**

Atsevišķās vietās pārseguma sijām novēroti bojājumi, tos nepieciešams novērst. Kā arī jumta rekonstrukcijas ietvaros 2013. gadā atsevišķās vietās pārsegums ir samitrināts, pie pilnīgas konstrukcijas atsegšanas pārlicināties vai mitruma ietekmē sijas nav bojātās, apsekojot ēkā atsegtos pārseguma posmus, bojājumi netika novēroti.

Pārsegums ar laidumu 6,8m balstās uz metāla pasijas (dubult-t veida sija Nr. 20, pēc DIN 1025), tās nestspēja nav pietiekoša, to nepieciešams pastiprināt.



9. un 10. attēls – dubult-t veida pasija;

4.7.	Būves telpiskās noturības elementi	
	Netiek apsekots.	-
4.8.	Jumta elementi: nesošā konstrukcija, jumta klājs, jumta segums, lietusūdens novadsistēma	
	Netiek apsekots.	-
4.9.	Balkoni, lodžijas, lieveņi, jumtiņi	
	Netiek apsekots.	-
4.10.	Kāpnes, pandusi	
	Netiek apsekots.	-
4.11.	Starpsienas	
	Starpsienas tuvāk netiek apsekotas.	-
4.12.	Grīdas	
	Netiek apsekots.	-
4.13.	Ailu aizpildījumi: vārti, ārdurvis, iekšdurvis, logi, lūkas	
	Netiek apsekots.	-
4.14.	Apkures krāsnis, virtuves pavardi, dūmeņi	
	Netiek apsekots.	-
4.15.	Konstrukciju un materiālu ugunsizturība	
	Ēkai ir IV lietošanas veids – publiska rakstura ēkas un būves, kuras tiek izmantotas komercdarbībai un publiskiem pasākumiem. Apsekojot materiālu veidu un daudzumu var konstatēt, ka pēc LBN 201-10 klasifikācijas ēkai ir U2b ugunsnoturības pakāpe.	-
4.16.	Ventilācijas šahtas un kanāli	
	Netiek apsekots.	-
4.17.	Liftu šahtas	
	Nav.	-
4.18.	Iekšējā apdare un arhitektūras detaļas	
		40













11. – 26. attēls – griestu apdare;

Apdarē griestos izmantots rīgipsis vai kokskaidu plāksnes, 1 kārtā.

Jumta rekonstrukcijas ietvaros 2013. gadā griestu apdare daudzās vietās ir samitrināta, tā **kopumā ir neapmierinošā stāvoklī, nepieciešams veikt apdares remontdarbus, iepriekš virsmas apstrādājot ar pretsēnīšu līdzekļiem.**

4.19.	Ārējā apdare un arhitektūras detaļas	
	Netiek apsekots.	-
4.20.	Citas būves daļas	
	Netiek apsekots.	-

5. Kopsavilkums

5.1 Būves tehnisko rādītāju un ar tiem saistīto ekspluatācijas rādītāju stāvokļa pasliktināšanās pakāpe noteiktā laika momentā attiecībā pret jaunu būvi dabas, klimatisko un laika faktoru ietekmē, kā arī cilvēku darbības dēļ sastāda 35 % (pamatojoties uz iepriekš veiktajiem aktiem).

Pārseguma konstrukcijas kopējais stāvoklis apmierinošs, drošai ēkas ekspluatācijai tā tehnisko stāvokli nepieciešams uzlabot veicot sekojošus darbus:

1. OSB seguma demontāža;
2. Esošos grīdas dēļu un latojuma zem tiem demontāža;
3. Pārseguma konstrukcijas atvieglošanu – esošās skaņas (izdedžu) izolācijas iztīrīšana un aizstāšana ar vieglāku materiālu (akmens vati);
4. Atsevišķu siju (ar nepietiekamu nestspēju) blankošana;
5. Siju izlīmeņošana;
6. Blīva dēļa klāja ieklāšana un jauna seguma montāža;
7. Metāla pasijas pastiprināšana;
8. 1. stāva griestu apdares remonts.

Pirms attiecīgā projekta uzsākšanas paredzētajiem darbiem, ēkas elementu tehniskā stāvokļa precizēšanai, projektētājam, jāveic ēkas papildus virspusēja ēkas apsekošana. Ja tiek konstatētas kādas būtiskas atkāpes salīdzinājumā ar izstrādāto tehniskās apsekošanas dokumentāciju nepieciešams griezties pie attiecīgajiem speciālistiem.

Tehniskā apsekošana veikta 2014. gada 18. novembrī.

Jānis Irbe, Sertif. Nr. 20-7386

(izpildītāja paraksts / atšifrējums)

Z.v.

Pēteris Imants Broks

(juridiskā persona, vadītāja vārds, uzvārds un paraksts)

Pielikumi

1. stāva pārseguma plāns	1 lapa
Īpašuma apliecinošs dokuments – zemesgr. apliecība	1 lapa
Zemes robežu plāns	1 lapa
Aktuālā būves tehniskās inventarizācijas lieta	8 lapa
Būvkomersanta reģistrācijas apliecība	1 lapa
Būvprakses sertifikāts	1 lapa



SKAIDROJOŠAIS APRAKSTS

DZELZAVAS PAGASTA KULTŪRAS NAMA 1. STĀVA PĀRSEGUMA PĀRBŪVE

VISPĀRĪGĀ DAĻA

Būvprojekta dokumentācija izstrādāta *Dzelzavas pagasta kultūras nama 1. stāva pārseguma pārbūvei* zemes gabalā „Kultūras nams” ar kadastra apzīmējumu 7050 005 0255 pēc *Dzelzavas pagasta pārvaldes vadītāja Andra Jankovska* pasūtījuma. Projekta dokumentācija atbilst Madonas novada teritorijas plānojuma atļautajai izmantošanai un Madonas novada pašvaldības būvvaldes izsniegtajai Būvatļaujai Nr. 30-2015, un izstrādātie risinājumi atbilst Latvijas būvnormatīvu un citu normatīvo aktu, kā arī tehnisko vai īpašo noteikumu prasībām.

Būvprojektā norādīta projekta robeža un parādīti un aprakstīti paredzētie būvdarbi, būvdarbu apjomu aprēķins un būvdarbu izcenojamu aprēķins - tāme.

ARHITEKTONISKAIS RISINĀJUMS

Zemes gabals atrodas valsts vietējā autoceļa V862 „Dzelzava – Padoms” labajā pusē 50 m no Ozolu ielas krustojuma ar Kļavu ielu. Uz zemes gabala atrodas Dzelzavas kultūras nama ēka.

Zemes gabalam vietējais pašvaldības teritorijas plānojumā atļautā izmantošana – *sabiedrisko objektu apbūves teritorija*. Zemes gabalam papildus ierobežojumi – *valsts vietējā autoceļa V 862 aizsargjosla, 0,4 kV EPL aizsargjosla, ceļa servitūta teritorija*. Kā arī īpašie apstākļi – *valsts aizsardzības kultūras pieminekļu Nr. 6475, 6477 aizsardzības zona*.

Atbilstoši pasūtītāja norādījumiem un tehniskās apsekošanas aktam (izstrādāts 18.11.2014), kurā secināts, ka drošai ēkas ekspluatācijai nepieciešams uzlabot pārseguma konstrukcijas tehnisko stāvokli, projekta ietvaros tiek paredzēti sekojoši darbi – esošās aktu zāles telpas OSB seguma, esošo grīdas dēļu un latojuma zem tiem demontāža, 1. stāva koka pārseguma konstrukcijas atvieglošanu (esošās skaņas (izdedžu) izolācijas iztīrīšana un aizstāšana ar vieglāku materiālu, piemēram, akmens vati), atsevišķu siju (ar nepietiekamu nestspēju) blankošana, siju izlīmeņošana, retināta dēļa klāja ieklāšana un jauna seguma montāža, metāla pasijas pastiprināšana, 1. stāva griestu apdares remonts. Projektā arī tiek pastiprināts pārsegums zem skatuves daļas un izveidota jauna skatuves konstrukcija un uzstādīti transformējami podesti pie skatuves aktu zāles daļā. Papildus iepriekš uzskaitītajam tiek paredzēts pievienot elektrības pieslēgumu un automatizēt drapēriju pārvietošanu. Kā arī paslēpt pārseguma konstrukcijā vizuāli uzskritošās ūdensvada caurules 2. stāva telpās un skatuves daļā pārvietot vienu radiatoru zem grīdas – pārnest skatuves konstrukcijā.

KONSTRUKTĪVAIS RISINĀJUMS – IZMANTOJAMIE MATERIĀLI

Pamati – laukakmeņu mūra lentveida, siltināti ar ekstrudētoto putupolistirolu b-100mm, apdarē apmetums;

Sienas – māla ķieģeļu mūra konstrukcijā, siltinātas ar akmens vati b-150mm, apdarē apmetums;

Pārsegums un grīdas – projektētā grīda zālē: **masīvkoka - ozola grīdas dēļi**, materiāls: *masīvkoka dēļis b-15mm, 120x1800mm, cēlkoks visā dēļa platumā, apstrādāti ar rūpniecisko eļļu (piemēram, HARDWAX UV OIL), PEFC sertificēts materiāls (kura tonis tiks sniegts autoruzraudzības laikā pēc materiāla saskaņošanas)*, OSB lokšņu segums, b-18mm, retināts dēļu klājs b-38mm, s~312.5mm, skaņas izolācija, minerālvate, b-100mmMelnie griesti (OSB loksnes), latojums pie esošo p-siju sāniem, melno griestu nostipr., b-5x5 (cm), retināts dēļu klājs, apdares stiprināšanai, ģipškartona plātņu pašuvums vienā;

Jumta konstrukcija – siltināta „JMR” koka kopņu sistēmas, segums - *Ruukki Classic A*;



INŽENIERKOMUNIKĀCIJAS

Ūdensapgāde-	<i>esošās sistēmas posma pārbūve skatīt attiecīgo sadaļu;</i>
Kanalizācija -	<i>esošās sistēma (projektā netiek skarta);</i>
Siltumapgāde-	<i>esošās sistēma (projektā netiek skarta);</i>
Elektroapgāde -	<i>esošās sistēmas posma pārbūve skatīt attiecīgo sadaļu;</i>
Zibens aiz. sistēma -	<i>esoša pasīvā sistēma (projektā netiek skarta);</i>
Ugunsgrēka atklāšanas un trauksmes signalizācijas sistēma -	<i>esošās sistēmas posma pārbūve skatīt attiecīgo sadaļu.</i>

BŪVGRUŽI

Pārbūves laikā radītos atkritumus apsaimniekot atbilstoši LR „Atkritumu apsaimniekošanas likumam”. Par būvgružu utilizāciju, jānoslēdz līgums ar atbildīgo dienestu.

Būvgružu apjoms:

- demontētās konstrukcijas:	12.5 m ³ ;
- materiālu iepakojums:	2.5 m ³ .

UGUNSDROŠĪBAS PASĀKUMU RISINĀJUMI

Ugunsdrošības raksturlielumi:

Ēkas nesošo konstrukciju minimālās ugunsizturības robežas un degtspējas grupas ir noteiktas tabulā:

Būvkonstrukcijas	Minimālās ugunsizturības robežas (min.) un ugunsreakcijas klases
Nesošās sienas un kāpņu telpu sienas	REI-30 B-s2, d0, grūti degtnespējīgas REI 30 A1, degtnespējīgas
Pārsegumi	REI-30 B-s2, d0, grūti degtnespējīgas
Jumta nesošās būvkonstrukcijas	R 15, netiek normēta

- Pārseguma konstrukcijām, kuru ugunsizturības robeža vai ugunsreakcijas klase neatbilst tabulā norādītajām prasībām, nepieciešams veikt pretuguns aizsargapstrādi.
- Sienu un griestu apdarei kopējās lietošanas gaitēnos, kāpņu telpās, vestibilos, hallēs un foajē nav atļauts pielietot degtspējīgus apdares materiālus.
- Pārbūvējamās ēkas grīdu un griestu būvkonstrukciju apdare nedrīkst veicināt ugunsgrēka izplatīšanos ārpus telpas, kurā tas izcēlies.
- Būvkonstrukcijām, kuru ugunsizturības robeža vai degtspējas grupa neatbilst tabulā norādītajām prasībām, veic pretuguns aizsargapstrādi.
- Visus caurumus un spraugas būvkonstrukcijās ar normētu ugunsizturības robežu, kā arī vietās, kur inženierkomunikācijās šķērso minētās būvkonstrukcijās, aizpilda ar attiecīgas ugunsizturības robežas hermetizējošiem materiāliem.

KOPĒJIE TEHNISKI EKONOMISKIE RĀDĪTĀJI

Apbūves laukums	415.6 m ²
Kopējā platība	671.2 m ²
Ēkas kubatūra	3800.0 m ³
Ugunsnoturības pakāpe	U2b
Ēkas stāvu skaits	2
Būves lietošanas veids:	1261

04.2015.

Arhitekts

/Jānis Liepiņš/

Būvinženieris

/Jānis Irbe/

Ieklāšanas un kopšanas instrukcija

Svarīgi priekšnoteikumi

- Masīvkoka grīda ir jāaklimatizē vismaz 2 nedēļas (pie ieteicamās istabas temperatūras + 20° C un pie relatīvā gaisa mitruma no 50 + / - 5 %) telpā, kur tā tiks ieklāta. Noņemot dēļiem iepakojumu.
- Koks ir dabīgs materiāls. Mitruma svārstības izraisa koksnes izmaiņas, tas kustās nepārtraukti, mainot apjomu un formu. Sausā vidē tas saraužās, bet mitrā vidē tas izplešās.
- Kokam iespējamās krāsu variācijas, tās vēlāk mazliet izlīdzināsies. Grīdas segums kopumā pirmajos 3-6 mēnešos kļūs tumšāks.

Pirms jūs sākat grīdas ieklāšanu pārbaudiet visus dēļus vai nav mehānisku bojājumu un redzamu defektu. Bojātos dēļus varēs aizstāt tikai tad, ja tie nebūs ieklāti.

Pamatnes prasības

Vairumā gadījumu ir ieteicama betona apakšgrīda labākam rezultātam. Betona grīdai ir jābūt sausai, tīrai un līdzenai (maksimāli pieļaujamās augstuma izmaiņas ir ± 2 mm uz 2 metriem). Betona mitrums nedrīkst būt augstāks par 2,5 %. Mēs iesakām veikt mērījumus ar mitruma mērītāju un ja nepieciešams pēc vajadzības to izžāvēt, izmantojot speciālu ierīci.

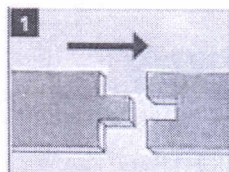
Optimāli ieteicamie klimatiskie apstākļi masīvkoka koka grīdai ir temperatūra no 20 līdz 22° C un relatīvais gaisa mitrums 50-60 %. Mitrinātājs, termometrs un mitruma mērītājs palīdzēs jums kontrolēt un uzturēt pastāvīgi nepieciešamo mitruma līmeni telpā.

Ja ir apsildāmās grīdas, jums vajadzētu lūgt padomu no pārdevēja, kā vislabāk veikt grīdas ieklāšanu. Grīdai ir jābūt pielīmētai vai pienaglotai pie pamatnes apsildāmo grīdu teritorijā. Sk. ieklāšanas instrukcijas.

Ieteicamie instrumenti

- Āmurs, elektriskais vai rokas žāģis, ķīļi, koka klucītis, metāla savilcējs, zobainā špaktele, zīmulis un citi paredzētie instrumenti.

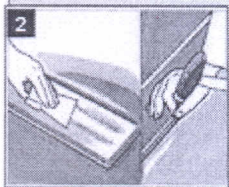
Ieklāšanas instrukcija



Sākumā

http://www.hordijkhoutimport.com/images/grey_montaz4.jpg

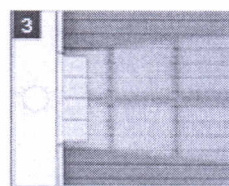
Masīvkoka dēļiem ir spunde un rievā garajās un īsajās dēļu malās, tādēļ tos ir viegli un ātri savienot.



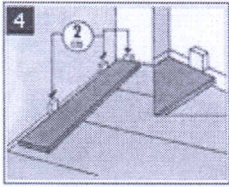
http://www.hordijkhoutimport.com/images/grey_montaz5.jpg

Dēļu līmēšana

Iesakam lietot parketa līmi lielākos iepakojumos, jo tas ir ekonomiskāk kā arī tādu līmi, kurai ir pietiekami ilgs izstrādes laiks. Lai uzklātu līmi uz grīdas lieto zobaino špakletu uzklājot apmēram 100 / 1250G. Katrā trešajā rindā, dēļus papildus sanaglo, to garajās malās lietojot 1 naglu uz 1 metru.

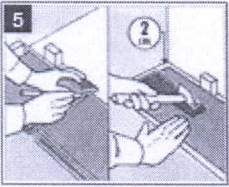


Lai iegūtu labāku vizuālo izskatu plašā telpā, dēļus iesaka klāt virzienā no lielākā loga. Tāpat dēļi pirms līmēšanas ir jāizkārtoti pēc toņiem kas apmierina klientu. Parasti neiesaka klāt pašu gaišāko un tumšāko dēli blakus.



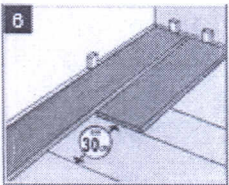
Pirmā rinda

Pirmo rindu sāciet no telpas garākās sienas kreisā stūra. Klāšanas virziens ir no kreisās uz labo pusi. Pirmās rindas dēlim ir jābūt vērstam ar spundi pret sienu. Tāpat ir jābūt ievietotiem ķīlīšiem starp pirmo dēļa rindu un sienu, lai veidotos 1.5 līdz 2cm atstarpe(kompensācijas šuve) kur grīdai izplesties. Lai uzzinātu vairāk par naglošanu skatīt 2. attēlu



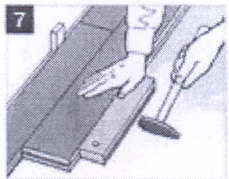
Ieklājot dēļus šajām dēļu malām ir jāsakrīt ideāli bez spraugām tos ievieto vienu otrā. Pārbaudiet centrējumu no garās malas ar metramēru, lai nodrošinātos, ka pirmā rinda ir ieklāta taisni. Sasniedozi pretējo sienu pārliecinieties, ka no pēdējās dēļu rindas starp sienu arī ir palikusi kompensācijas šuve/atstarpe 1.5-2cm platumā. Pārliecinieties, ka jūsu piegrieztais pēdējās rindas dēļis ir nepieciešamajā izmērā. Izmantot metramēru, lai nodrošinātu taisnu grieziezuma vietu. Novietojiet pēdējās rindas dēļi uz pirmās rindas pie sienas. Izmantojiet ķīli, metāla savilcēju un āmuru, lai savienotu dēļu rindas kopā.

Pārbaudiet attālumu līdz abām sienām gar garo malu. Dēļiem ir jāveido kvadrāts. Tas nodrošinās ka pirmā rinda ir maksimāli taisni ieklāta, jo tas ir ļoti būtiski, lai turpmāk ieklātu grīdu telpā. Ja Jūs esat pārliecinājušies, ka pirmā dēļu rinda ir maksimāli taisni ieklāta jūs varat to pienaglot.



Nākamā rinda

Nākamo rindu sāk ar dēli, no kura tika nogriezts pēdējais gabals iepriekšējā rindā. Šim dēļa gabalam ir jābūt vismaz 30 cm garam. Uzmanieties, lai starp savienojuma vietām dēļu šajos galos būtu vismaz 30 cm atstarpe pret iepriekšējo rindu. Tas paaugstina savienojuma vietu izturību lietošanas laikā un rada labāku vizuālo efektu.

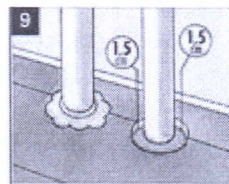


Nākamo rindu ieklājiet maksimāli cieši klāt pie iepriekšējās rindas. Izmantojiet āmuru un koka klucīti, lai savienotu dēļus spundi un rievu kopā.



Turpmākie dēļi - Pēdējā rinda.

Jums droši vien nāksies pēdējās rindas dēļus piegriezt šaurākus. Vienmēr ieklājiet apakšā zem piegriežamā dēļa pilnu dēļi ievietojot starp sienu un dēļi ķīlīšus, lai būtu pietiekama atstarpe. Lai precīzi piegrieztu nepieciešamo dēļi augšā arī novietojiet dēļi un gar tā malu nogriežat vidējo dēļi. Ievietojiet to ar metāla savilcēja un āmura palīdzību.



Izmantojiet speciālo urbi, lai izurbtu caurumu apkures caurulēm. Cauruma diametram ir jābūt lielākam par 3 cm nekā cauruļu diametram, lai veidotos kompensācijas šuve. Nosedziet šo kompensācijas šuvi ar speciālu uzliku. Uzstādiet grīdlīstes pie sienām, lai paslēptu kompensācijas šuves gar perimetru.

Neapstrādātas grīdas slīpēšana.

Pēc ieteicamā laika perioda, kas nepieciešams, lai līme pieķertos un sacietētu grīda jānoslīpē ar slīpp. P100 un P120. Piezīmes. Grīda jāslīpē tikai tad, ja tā nav rūpnieciski eļļota.

Brīdinājums!

- Aplīmējiet mēbeļu kājas ar filča vai plastmasas aizsargiem.
- Lai izvairītos no netīrumu, ūdens un smilšu nokļūšanas telpās, novietojiet piemērotus grīdas paklājus pie durvīm.
- Lietojiet (biroja) krēslus ar speciāliem riteņiem, kas ir piemēroti koka grīdām un/vai izmantojiet piemērotus plastikāta apliktnus zem krēsliem. Nodrošiniet, lai mitrums telpā vienmēr ir vismaz 50 %. Ja nepieciešams, izmantojiet mitrinātāju.

Tīrīšana un apkope

Dēļu virsma ir rūpnieciski apstrādāta ar speciālu cieto vasku/eļļu. Mēs aicinām jūs nepārvietot pa grīdu smagus priekšmetus ar asām daļām, lai nesabojātu grīdas virsmu mēbeļu vai būvniecības aktivitātes laikā.

Kopšana

Eļļotas grīdas jāuzkopj ar putekļu sūcēju vai auduma lupatiņu. Auduma lupatiņa nerīkst būt pārāk mitra. Eļļotas grīdas ir regulāri jāuzkopj.

Kopšana

Mix 250ml parketa ziepes uz 10 litriem remdena ūdens. Uzklājiet uz grīdas ziepju ūdeni ar mitru auduma lupatiņu un pārvietojiet lupatiņu garenvirzienā pa dēļi. Izgrieziet netīro lupatiņu un izskalojiet otrajā spainī ar tīru ūdeni. Visu lieko mitrumu no grīdas ir jāsavāc nekavējoties. Nekad nemazgājiet grīdu ar tīru ūdeni, jo Jūs varat zaudēt aizsargslāni. Nožūt ļaujiet grīdai aptuveni 1 stundu istabas temperatūrā. Grīdas ziepes satur atlasītas dabiskas sastāvdaļas un nodrošina augstvērtīgu kopšanu koksnei. Nedrīkst mazgāt jūsu grīdas pārāk bieži, jo var iegūt pretēju efektu. Mēs iesakam uzkopšanu ar ziepjūdeni vienreiz mēnesī.

PĒCAPSTRĀDE

Traipu vai netīras grīdas gadījumā var izmantot intensīvāku tīrītāju. Šīs ziepes ir ļoti koncentrētas un garantē optimālu aizsardzību pret netīrumiem. Sajauciet 9 L remdena ūdens ar intensīvāko tīrītāju 1L. Pēc tam tīrīšanas šķīdumu uzklājiet uz grīdas ar lupatiņu, attiecīgi tīrot koksnes imitācijas virzienā. Izskalojiet netīro grīdas lupatu tīrā ūdenī. Nekad nemazgājiet virsmu ar tīru ūdeni, tā aizsargājošo slāni var zaudēt. Pēc tam varat izmantot kopšanas eļļu vai "Refreshner". Lietot "Refreshner" ir nepieciešams tikai intensīvas kustības vietās, lai tās pasargātu.

Lokāla Renovācija

Stipri bojātās vietās (vīna traipi, cigarešu, sitieni,...) vietējā renovācija, varētu būt nepieciešama. Tā ir viena no apstrādātas ar cieto vasku parketa priekšrocībām. Bojātā vieta būtu jānoslīpē un pēc tam jāapstrādā ar apstrādes eļļu (1 vai 2 slāņi) – jautājiet savam izplatītājam apstrādes eļļu ar kuru jāapstrādā jūsu grīda, lai krāsa maksimāli tuvinātos esošajai.

Pilna virsmas renovācija

Stipri noslogota parketa vai nepietiekamas kopšanas gadījumā varētu būt nepieciešama visas virsmas atjaunošana. 2 kārtās var uzklāt cieto vasku, piemēram ar rullīšu otu vai spilventiņu. Visas virsmas atjaunošanai viens no risinājumiem var būt apstrāde ar intensīvo tīrītāju un 1 kārtā uzklātu Cieto vasku.

Izbaudiet Jūsu grīdas!

Uzmanību: UZSTĀDĪTĀJIEM – brīdinājums: koksnes putekļi zāģēšana, slīpēšana un mehāniskā koksnes produktu apstrāde var radīt koksnes putekļus. Gaisā koksnes putekļi var izraisīt elpošanas orgānu, ādas un acu kairinājumu. Starptautiskās aģentūras pētījumos par vēzi (IARC) koksnes putekļi ir klasificēti kā deguna kancerogēns cilvēkam. Pienācīgi pasargājiet sevi.



ARHITEKTŪRAS DAĻA, ARHITEKTŪRAS RISINĀJUMI - **AR**

ARHITEKTŪRAS DAĻAS RASĒJUMU SARAKSTS

- | | |
|------------------------------------|-------|
| 1. Vispārīgo rādītāju lapa | AR-00 |
| 2. 2. stāva plāns un garengriezums | AR-01 |
| 3. Apdares darbu tabula | AR-02 |

IZMANTOTO DOKUMENTU SARAKSTS

Apzīmējumi	Nosaukums
	"Būvniecības likums" (08.10.95)
Ministru kabineta noteikumi Nr. 112	"Vispārīgie būvnoteikumi" (19.08.14.)
Ministru kabineta noteikumi Nr. 529	"Ēku būvnoteikumi" (02.09.14.)
LBN 003-01	"Būvklīmatoloģija"
LBN 006-00	"Būtiskas prasības būvēm"
LBN 208-08	"Publiskās ēkas un būves"
LBN 201-10	"Būvju ugunsdrošība"
LBN 202-01	"Būvprojekta saturs un noformēšana"

Būvprojekta AR daļas vadītāja apliecinājums

Šī būvprojekta AR daļas risinājumi atbilst Latvijas būvnormatīvu un citu normatīvo aktu, kā arī tehnisko noteikumu prasībām

Būvprojekta daļas vadītājs Jānis Liepiņš
(vārds un uzvārds)

10-1085
(sertifikāta nr.)

_____ (datums) _____ (paraksts)

Skaņojumi

Pasūtītāja skaņojums:

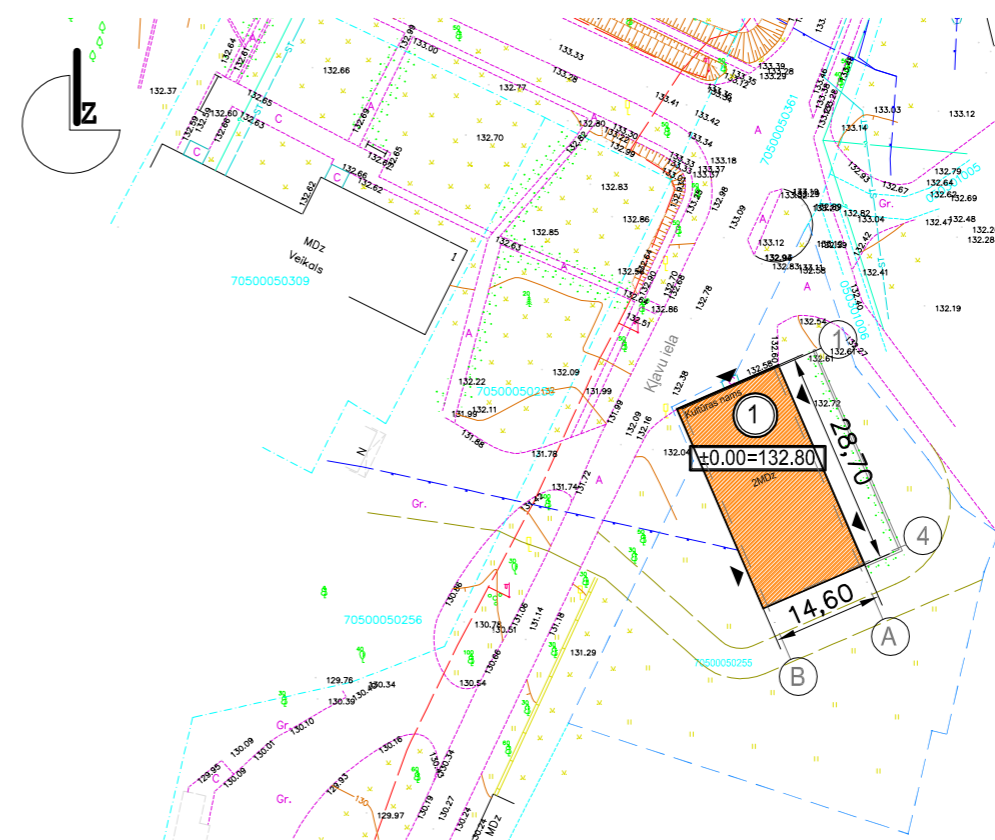
_____ Datums _____ Paraksts _____ /Atšifrējums/

IZVIETOJUMA SHĒMA b/m



Ēkas novietne

ĢENPLĀNA SHĒMA M 1:1000



Apzīmējumi:

- Rekonstruējamā ēka
- Zālājs / Asfaltbetona laukumi
- Zemesgabala robeža
- Ieeja ēkā

Piezīmes:

- Visi izmēri doti metros;
- Par nulles ±0.00 atzīmi pieņemta projektētās ēkas grīdas līmeņa atzīme, kas atbilst absolūtajai augstuma atzīmei 132.80 m;
- Jebkura izmaiņa projektā jāaskarņo ar projekta vadītāju.

	Pasūtītājs: Dzelzavas pagasta pārvalde Reģ. Nr. 90000020913 Adrese: Kļavu iela 4a, Dzelzava, Dzelzavas pag., Madonas nov., LV-4873	Pasūt. Nr. 14-2015																
	Projekta nosaukums: Dzelzavas pagasta kultūras nama 1. stāva pārseguma pārbūve Adrese: "Kultūras nams", Dzelzava, Dzelzavas pag., Madonas nov.	Arhīva Nr. 14																
Reģ. Nr. 45403026924; Būvkom. Nr. 8387-R	Rasējums: Vispārīgo rādītāju lapa ar ģenplāna shēmu	Stadija: BP																
<table border="1"> <tr> <th></th> <th>V. Uzvārds</th> <th>Paraksts</th> <th>Datums</th> </tr> <tr> <td>Proj. vad.</td> <td>J. Irbe</td> <td></td> <td>03.2015.</td> </tr> <tr> <td>Arhitekts</td> <td>J. Liepiņš</td> <td></td> <td>03.2015.</td> </tr> <tr> <td>Izstrādāja</td> <td>J. Irbe</td> <td></td> <td>03.2015.</td> </tr> </table>		V. Uzvārds	Paraksts	Datums	Proj. vad.	J. Irbe		03.2015.	Arhitekts	J. Liepiņš		03.2015.	Izstrādāja	J. Irbe		03.2015.	Mērogs: b/m	Lapa: AR-00
	V. Uzvārds	Paraksts	Datums															
Proj. vad.	J. Irbe		03.2015.															
Arhitekts	J. Liepiņš		03.2015.															
Izstrādāja	J. Irbe		03.2015.															
		Lapas: 1-3																

Ēku un būvju eksplikācija

Nr.p. ģenpl.	Nosaukums	Piezīmes
1	Kultūras nams	Pārbūvējamā ēka

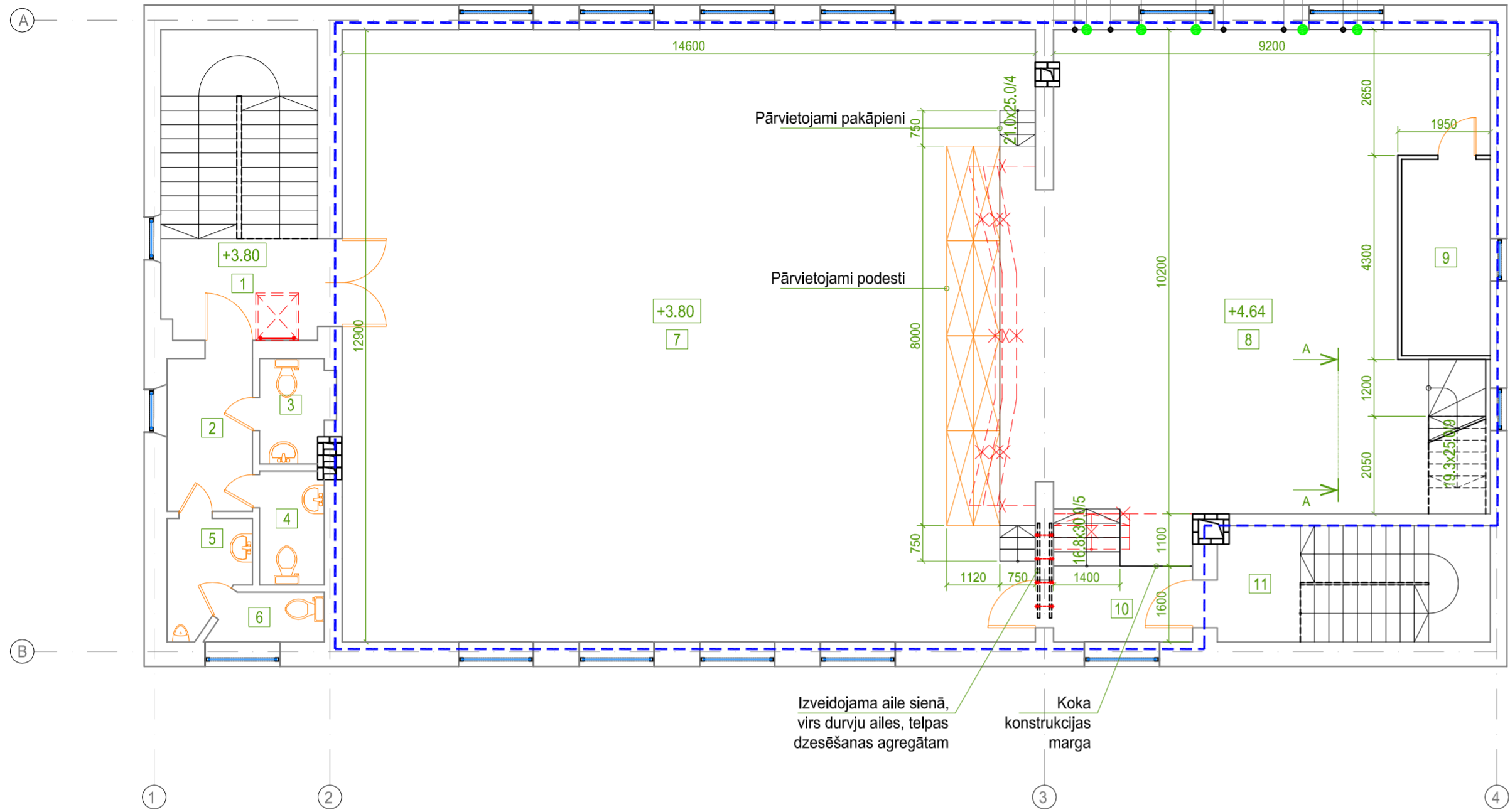
Teritorijas bilance

Nosaukums	Platība, m ²	%
Zemes gabala kopējā platība	2355.0	100
Apbūves laukums	415.6	17.65

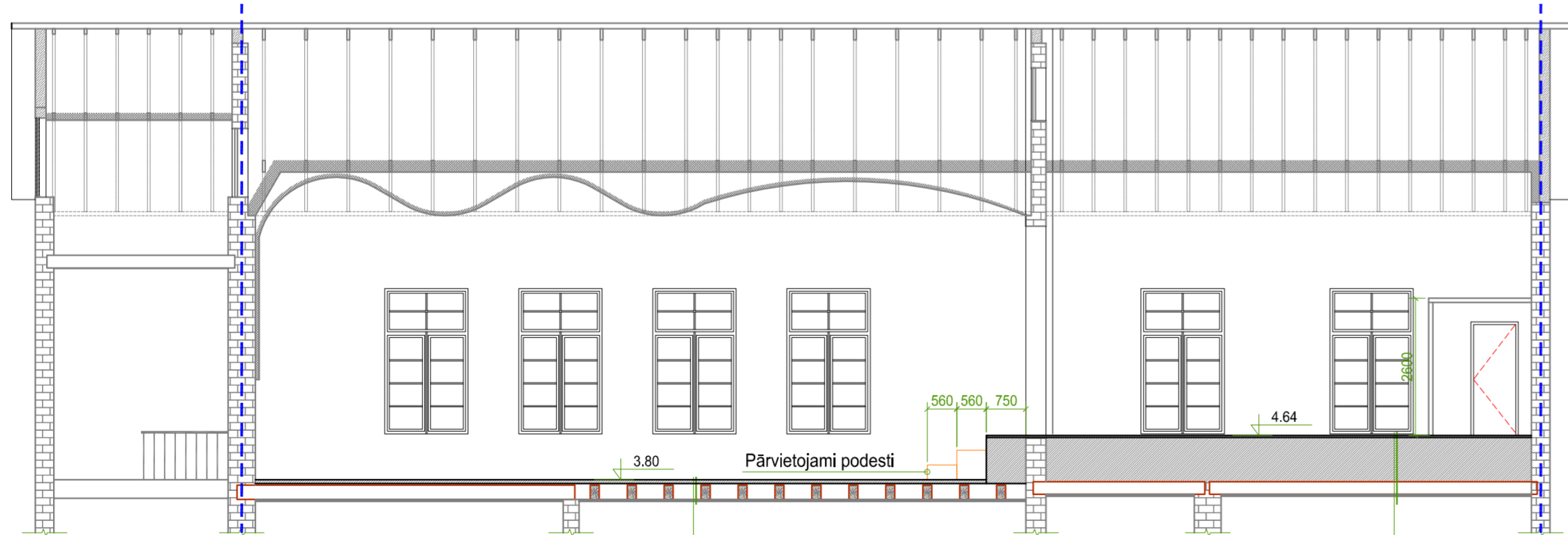
Ēkas tehniskie rādītāji

Nosaukums	Mērv.	Nr. pēc ģenplāna
Ēkas augstums	m	12.45
Ēkas virszemes stāvu skaits		2
Ēkas pazemes stāvu skaits		1
Ēkas apbūves laukums	m ²	415.6
Ēkas kopējā platība	m ²	671.2
Ēkas kopējais būvtilpums	m ³	3800.0
Ugunsnoturības klase		U2b
Būves lietošanas veids		1261

2. stāva plāns
M 1:100



Ēkas garengriezums
M 1:100



Projektētā situācija
Masīvkoka grīda - b-15mm
OSB lokšņu segums, b-18mm
Retināts dēļu klājs b-38mm, s-312.5mm
Skaņas izolācija, minerālvate, b-100mm
Melnie griesti (OSB lokšnes)
Latojums pie esošo p-siju sāniem, melno griestu nostipr., b-5x5 (cm)
Retināts dēļu klājs, apdares stiprināšanai
Apdare - rīņipsis, 1 kārtā

Projektētā situācija
Koka grīdas dēļi, b-40mm
Retināts dēļu klājs, 50x100mm, solis 30cm
Skaņas izolācija, Izolgama zem dēļu klāja, b-5mm
Skatuves konstrukcija, solis 75cm
Skaņas izolācija, minerālvate, b-100mm starp esošajām p-sijām
Melnie griesti, trīnītī, b-2.5cm
Latojums pie esošo p-siju sāniem, melno griestu nostipr., b-5x5 (cm)
Retināts dēļu klājs, apdares stiprināšanai
Apdare - rīņipsis, 1 kārtā

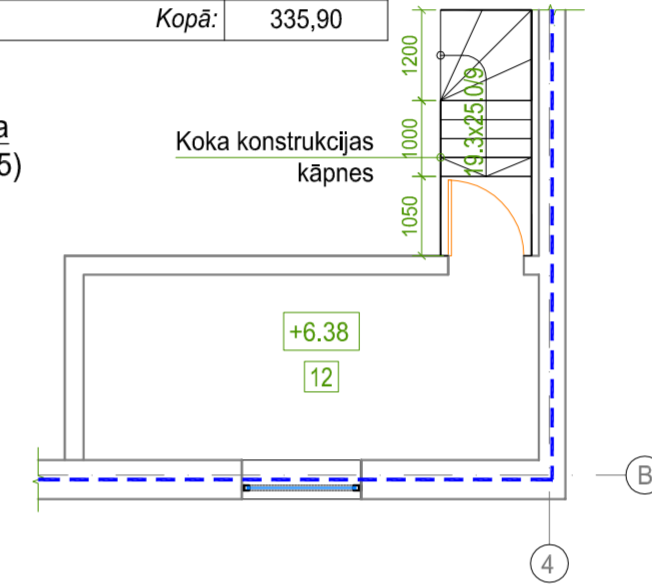
2. stāva telpu eksplikācija:

Nr.p. k.	Telpas nosaukums	Telpas platība, m ²
1	Kāpņutelpa	7,10
2	Priekštelpa	5,80
3	Sieviešu WC	3,20
4	Sieviešu WC	3,20
5	Vīriešu WC (Priekštelpa)	3,70
6	Vīriešu WC	2,30
7	Aktu zāle	188,60
8	Skatuve	90,00
9	Aizskatuves telpa	7,80
10	Telpa	4,70
11	Kāpņu telpa	3,90
12	Aktieru telpa	15,60
Kopā:		335,90

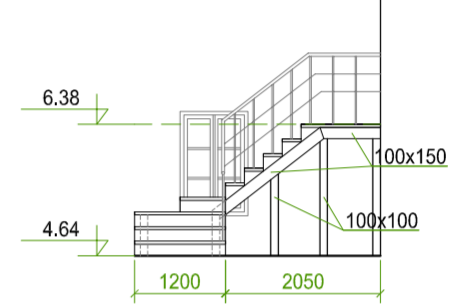
Apzīmējumi:

- Esošās mūra sienas un starpsienas;
- Demontējamās konstrukcijas;
- Projekta robeža;

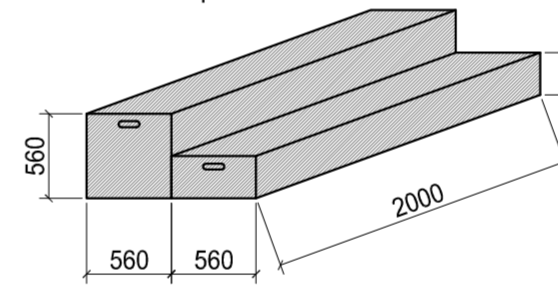
2. stāva telpa (uz atz. +6.35)



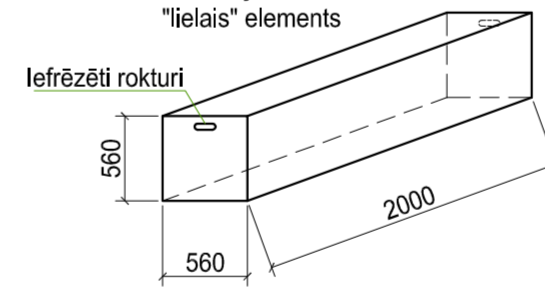
Kāpņu sānkskats (A-A)



Pārvirojams podests
M 1:50
Saliktas kopā



Atsevišķi, "lielais" elements

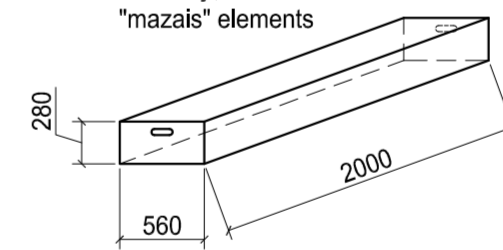


Norādījumi elementiem:

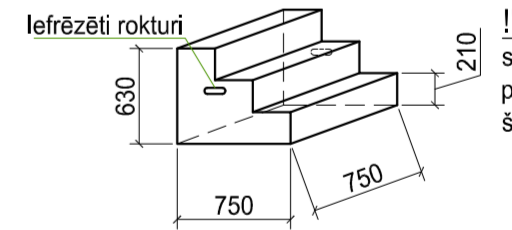
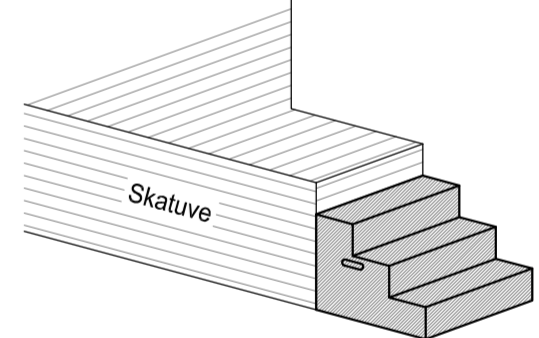
- Apdare - finieris (saplāksnis) BB/WG bērzs. Sāni, apakša b-9mm, augša b-18mm.
 - Karkass - koka brusa ar izmēriem 50x50mm (bxh).
 - Savstarpēji savienot ar metāla elementiem, piemēram, skalīt attēlu zemāk.
- Divi savienojumi katrā elementa sānā. Malējiem elementiem vienā sānā. Savienojumi, lai pievienotu skatuvei un mazos elem..



Atsevišķi, "mazais" elements



Pārvirojami pakāpieni (skatuves sānos)
M 1:50



!!! Savienojumus pie skatuves podestu un pakāpienu pievienošanai.

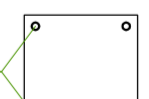
Elementa apakšskats

Filca elementi stūros (grīdas saudzēšanai)



Elementa apakšskats

Filca elementi stūros (grīdas saudzēšanai)



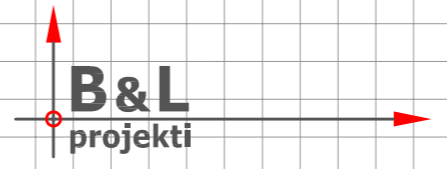
Piezīmes:

1. Visi izmēri doti milimetros, augstuma atzīmes metros;
2. Jebkura izmaiņa projektā jāaskaidro ar projekta vadītāju;
3. Par nulles ±0.00 atzīmi pieņemta ēkas grīdas līmeņa atzīme, kas atbilst absolūtajai augstuma atzīmei 132.80.

 Reģ. Nr. 45403026924; Būvkom. Nr. 8387-R	Pasūtītājs: Dzelzavas pagasta pārvalde Reģ. Nr. 90000020913 Adrese: Kļavu iela 4a, Dzelzava, Dzelzavas pag., Madonas nov., LV-4873	Pasūt. Nr. 14-2015
	Projekta nosaukums: Dzelzavas pagasta kultūras nama 1. stāva pārseguma pārbūve Adrese: "Kultūras nams", Dzelzava, Dzelzavas pag., Madonas nov.	Arhīva Nr. 14
Arhitekts: J. Liepiņš Izstrādāja: J. Irbe	Datums: 03.2015. 03.2015.	Stadija: BP Daļa: AR Lapa: AR-01
Mērogs: M 1:100; M 1:50	Lapa: AR-01	Lapas: 2-3

Apdares darbu tabula:

Nr.p. k.	Telpas Nr.	Telpas nosaukums	Griesti		Sienas				Grīdas					
			Standarta ģipškartona plātņu pašuvums /m ² /	Gruntēti, špaktelēti, 2x krāsoti /m ² /	Standarta ģipškartona plātņu apšuvums /m ² /	Apmetums /m ² /	Gruntētas, špaktelētas, siļpētas (atsevišķi laukumi) /m ² /	2x krāsotas, /m ² /	Sienu koka paneļi - notīrīti no esošās krāsas, bojātie posmi atjaunoti iepriekšējā veidolā, gruntēti, špaktelēti un 2x krāsoti, /m ² /	Retināts dēļu klājs (zāģmateriāls 38x150mm, solis-312,5mm), uz izolgammma b-5mm	OSB lokšņu b-18mm pamatne	Masīvkoka - ozola grīdas dēji b-15mm, 120x180mm	Retināts dēļu klājs 50x100mm (solis-300mm)	Skatuves grīdas dēji (ēvelēti grīdas dēji 45x145mm), uz izolgammma b-5mm
2. stāvs														
1	7	Aktu zāle				4,60	20,80	208,00	58,00	188,40	188,40	181,30		
2	8 un 10	Skatuve					33,40	172,85		8,00	8,00	4,70	104,10	106,60
3	9	Aizskatuves telpa		8,40	29,70		66,00	22,00						
4	12	Aktieru telpa					48,50	48,50				15,60		
1. stāvs														
1	-	1. stāva telpas	151,30	71,30										
		Kopā:	151,3	79,7		4,6	168,7	451,4	58,0	196,4	196,4	201,6	104,1	106,6

 Reģ. Nr. 45403026924; Būvkom. Nr. 8387-R	Pasūtītājs: Dzelzavas pagasta pārvalde Reģ. Nr. 90000020913 Adrese: Kļavu iela 4a, Dzelzava, Dzelzavas pag., Madonas nov., LV-4873	Pasūt. Nr. 14-2015												
	Projekta nosaukums: Dzelzavas pagasta kultūras nama 1. stāva pārseguma pārbūve Adrese: "Kultūras nams", Dzelzava, Dzelzavas pag., Madonas nov.	Arhīva Nr. 14												
<table border="1"> <tr> <td></td> <td>V. Uzvārds</td> <td>Paraksts</td> <td>Datums</td> </tr> <tr> <td>Arhitekts</td> <td>J. Liepiņš</td> <td></td> <td>03.2015.</td> </tr> <tr> <td>Izstrādāja</td> <td>J. Irbe</td> <td></td> <td>03.2015.</td> </tr> </table>		V. Uzvārds	Paraksts	Datums	Arhitekts	J. Liepiņš		03.2015.	Izstrādāja	J. Irbe		03.2015.	Rasējums: Apdares darbu tabula	Stadija: BP Daļa: AR Lapas: 3-3
	V. Uzvārds	Paraksts	Datums											
Arhitekts	J. Liepiņš		03.2015.											
Izstrādāja	J. Irbe		03.2015.											
Mērogs: M 1:100	Lapa: AR-02													



INŽENIERRISINĀJUMU DAĻA, BŪVKONSTRUKCIJAS - **BK**

BŪVKONSTRUKCIJU SADAĻAS RASĒJUMU SARAKSTS

1. Vispārīgo rādītāju lapa	BK-00
2. 1. stāva pārseguma plāns	BK-01
3. Ailes pārsedes uzstādīšana (Izkaltajai ailei)	BK-02
4. Metāla sijas pastiprināšanas plāns	BK-03
5. Zobtie pretbīdņi	BK-04

IZMANTOTO DOKUMENTU SARAKSTS

Apzīmējumi	Nosaukums
LBN 003-01	"Būvklimatoloģija"
LBN 203-97	"Betona un dzelzsbetona konstrukciju projektēšanas normas"
LBN 205-97	"Mūra un stiegrota mūra konstrukciju projektēšanas normas"
LBN 206-99	"Koka konstrukciju projektēšanas normas"
LBN 207-01	"Ģeotehnika. Būvju pamati un pamatnes"
LVS EN 1991	1. Eurokodekss, "Iedarbes uz konstrukcijām"
LVS EN 1992-1	2. Eurokodekss, "Betona konstrukciju projektēšana"
LVS EN 1993-1	3. Eurokodekss, "Tērauda konstrukciju projektēšana"
LVS EN 1995-1	5. Eurokodekss, "Koka konstrukciju projektēšana"

CELTNIECĪBAS RAJONA RAKSTUROJUMS

- Celtniecības vieta:	Dzelzava, Dzelzavas pagasts, Madonas novads
- Vēja rajons:	I zona, 0,28 kN/m ² ~ 28 kgf/m ² ;
- Sniega rajons:	1,80 kN/m ² ~ 180 kgf/m ² ;
- Āra gaisa ziemas aprēķina temp.:	-24 ° C

BŪVKONSTRUKCIJU APRĒĶINĀ PIENĒMŅI

- Lietderīgā slodze:	
Zālē:	4,0 kN/m ² ~ 400 kgf/m ² Kategorija C4: Laukumi, kur notiek cilvēku fiziskās aktivitātes - deju zāles, skatuves (LVS EN 1991);
Bēniņos:	0,7 kN/m ² ~ 70 kgf/m ² Kategorija H: Neizmantojamas bēniņu telpas (LVS EN 1991);
- Koksnes stiprības klase:	C24 (f _{m,k} =24 N/mm ²);
- Tērauda marka:	S275 (f _y =275 MPa, f _u =390 MPa);
- Stiegrojuma tērauda marka:	A III R=355 MPa (3600 kgf/cm ²);

Vispārējās piezīmes un norādījumi:

- Visi izmēri doti milimetros, augstuma atzīmes metros;
- Par nulles atzīmi ±0.00 pieņemta 1. stāva grīdas līmeņa atzīme;
- Visi šī projekta sastāvā ietilpstošo projekta daļu un sadaļu aprakstos un grafiskajā materiālā ietvertā informācija ir uzskatāma par pakārtotu arhitektūras daļas rasējumiem;

- Visu būvniecības dalībnieku pienākums ir salīdzināt savu sadaļu rasējumus un aprakstus ar arhitektūras daļas rasējumiem;
- Jebkuru neatbilstību gadījumā starp arhitektūras daļas rasējumiem un citu daļu un sadaļu rasējumiem un aprakstiem, būvniecības dalībnieka pienākums ir nekavējoties ziņot par šādām neatbilstībām projekta autoram;
- Gadījumā ja būvniecības dalībnieks nav ievērojis vai ziņojis par savas sadaļas neatbilstību arhitektūras rasējumiem un ir realizējis risinājumu, kurš neatbilst arhitektūras sadaļas risinājumiem, tad šāda darbība uzskatāma par nekompetentu un tās sekas jānovērš tādā kārtībā, kādā to paredz līgums attiecībā uz nekvalitatīvi veiktiem darbiem;
- Pirms materiālu pasūtīšanas pārliedzieties par apjomu aprēķina atbilstību grafiskās daļas rasējumiem;
- Materiālu zudumi būvniecības tehnoloģisko procesu rezultātā, apjomos nav iekļauti;
- Projektā definētie materiāli var tikt aizstāti ar kvalitātei atbilstošiem analogiem materiāliem;
- Jebkura izmaiņa projektā jāaskaņo ar projekta vadītāju.

Būvkonstrukcijas un būvdarbi:

- Konstrukciju izgatavošanu un montāžu veikt saskaņā ar būvnormām СНиП III-18-75 un СНиП 3.03.01-87;
- Darbu veikšana pieļaujama juridiskām personām, kurām ir atbilstošu darbu veikšanas licence;
- Metāla konstrukciju izgatavošanai izmantot S 275 tērauda marku;
- Veicot darbus pie negatīvas gaisa temperatūras, jānodrošina betona konstrukcijas pret sasaldēšanu;
- Dzelzsbetona konstrukciju izžāvēšana (nepietiekama mitrināšana) ir kategoriski nepieļaujama;
- Monolītās dzelzsbetona konstrukcijas drīkst slogot, kad tā ieguvusi 75% no projektētās stiprības;
- Metināšana ar elektrodiem Э42 (vai analogiem);
- Izmantojamie kokmateriāli - 2. šķiras skujukok ar mitrumu <20%;
- Koka karkasa konstrukcijas un jumta konstrukcijas apstrādāt ar antiperēniem;
- Norādījumi konstrukciju izgatavošanai, stiprināšanai vai montāžai skatīt attiecīgajās projekta BK sadaļas lapās.


Būvprojekta BK sadaļas vadītāja apliecinājums

Šī būvprojekta BK sadaļas risinājumi atbilst Latvijas būvnormatīvu un citu normatīvo aktu, kā arī tehnisko vai īpašo noteikumu prasībām

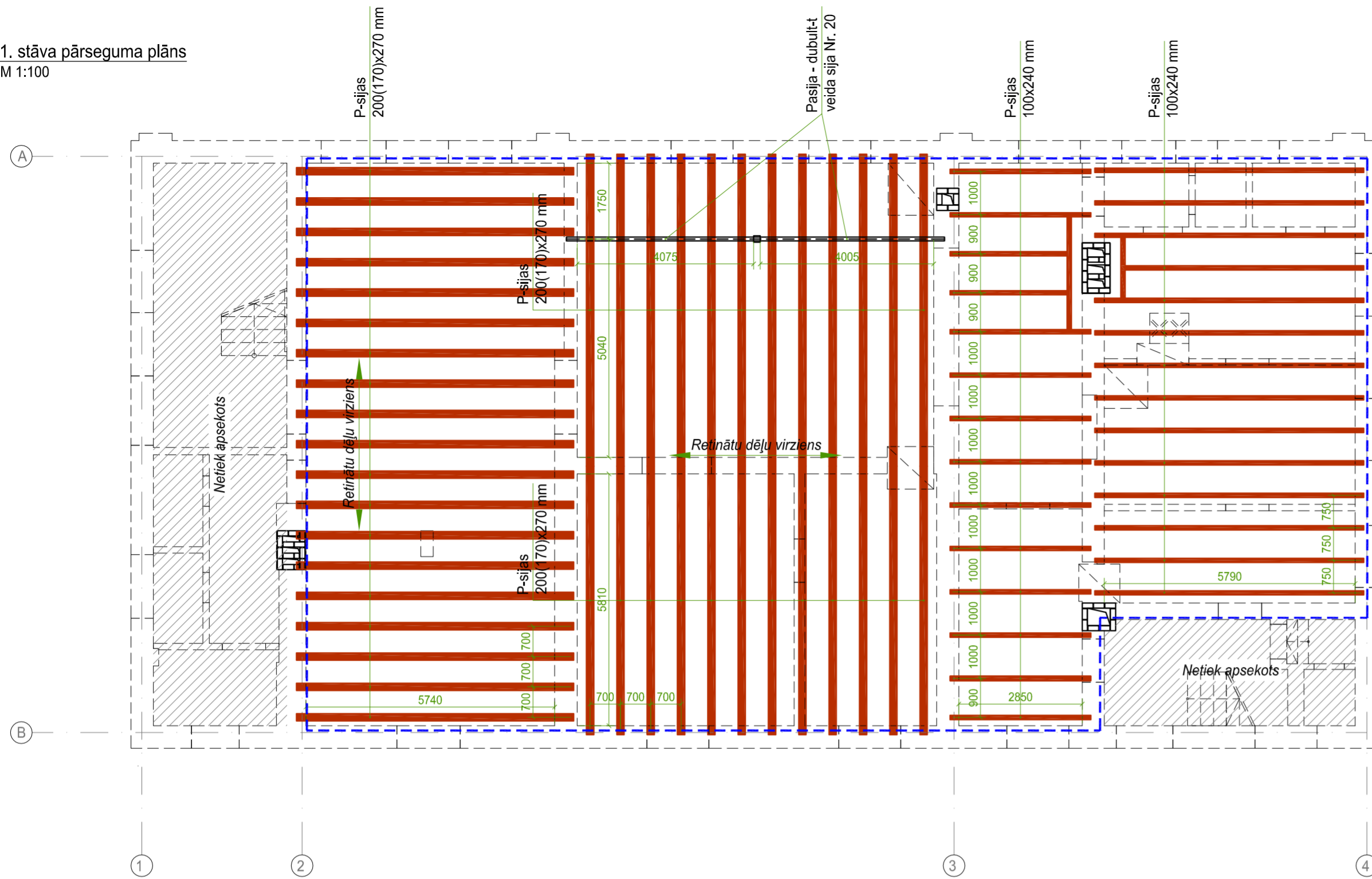
Būvprojekta sadaļas vadītājs Jānis Irbe
(vārds un uzvārds)

20-7386
(sertifikāta nr.)

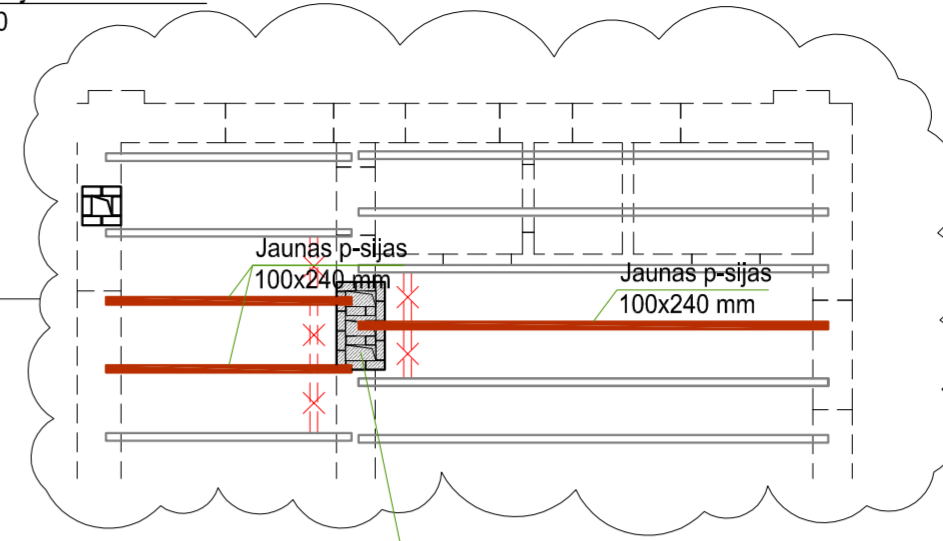
_____ (datums) _____ (paraksts)

	Pasūtītājs: Dzelzavas pagasta pārvalde Reģ. Nr. 90000020913	Pasūt. Nr. 14-2015
	Adrese: Kļavu iela 4a, Dzelzava, Dzelzavas pag., Madonas nov., LV-4873	
Projekta nosaukums: Dzelzavas pagasta kultūras nama 1. stāva pārseguma pārbūve	Adrese: "Kultūras nams", Dzelzava, Dzelzavas pag., Madonas nov.	Arhīva Nr. 14
Reģ. Nr. 45403026924; Būvkom. Nr. 8387-R	Rasējums: Vispārīgo rādītāju lapa	Stadija: BP
Proj. vad. J. Irbe 03.2015.	Mērogs: b/m	Lapa: BK-00
Proj. sad. vad. J. Irbe 03.2015.		Lapas: 1-5
Izstrādāja J. Irbe 03.2015.		

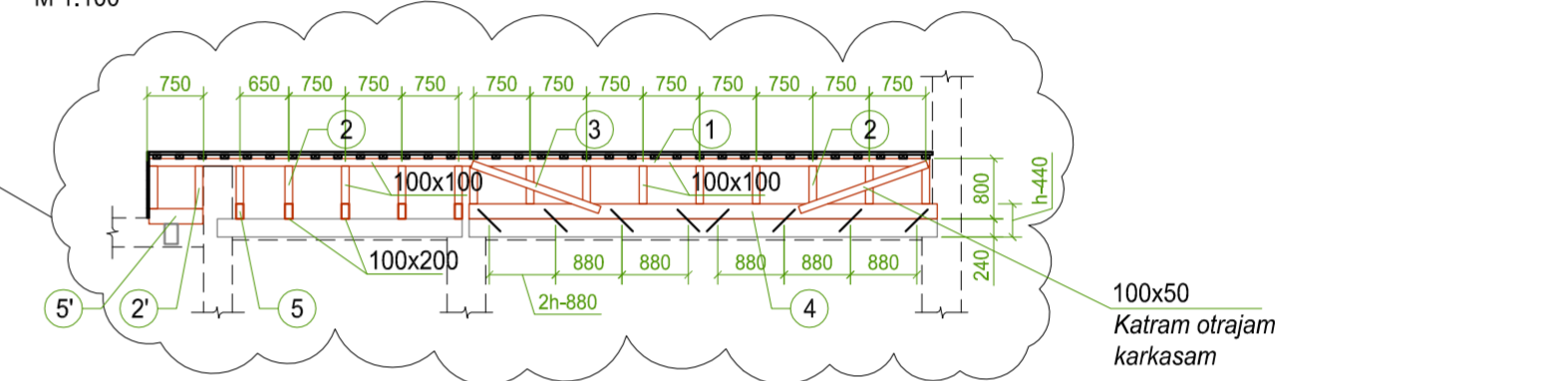
1. stāva pārseguma plāns
M 1:100



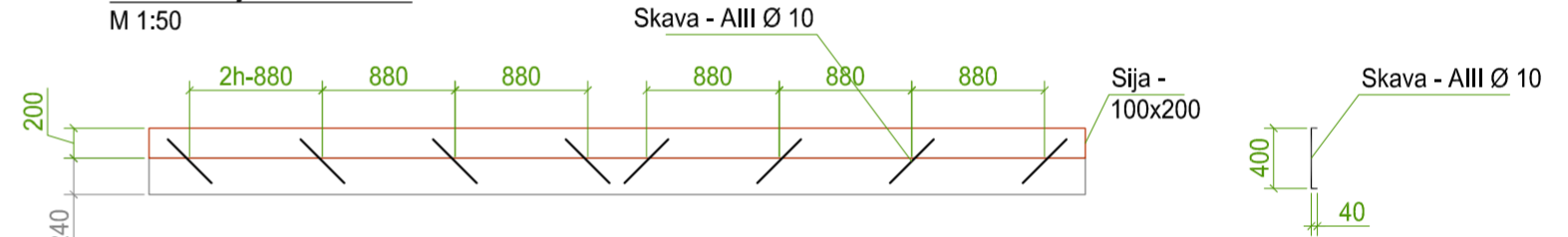
Siju, izmiju demontāža un
jaunu siju uzstādīšana
M 1:100



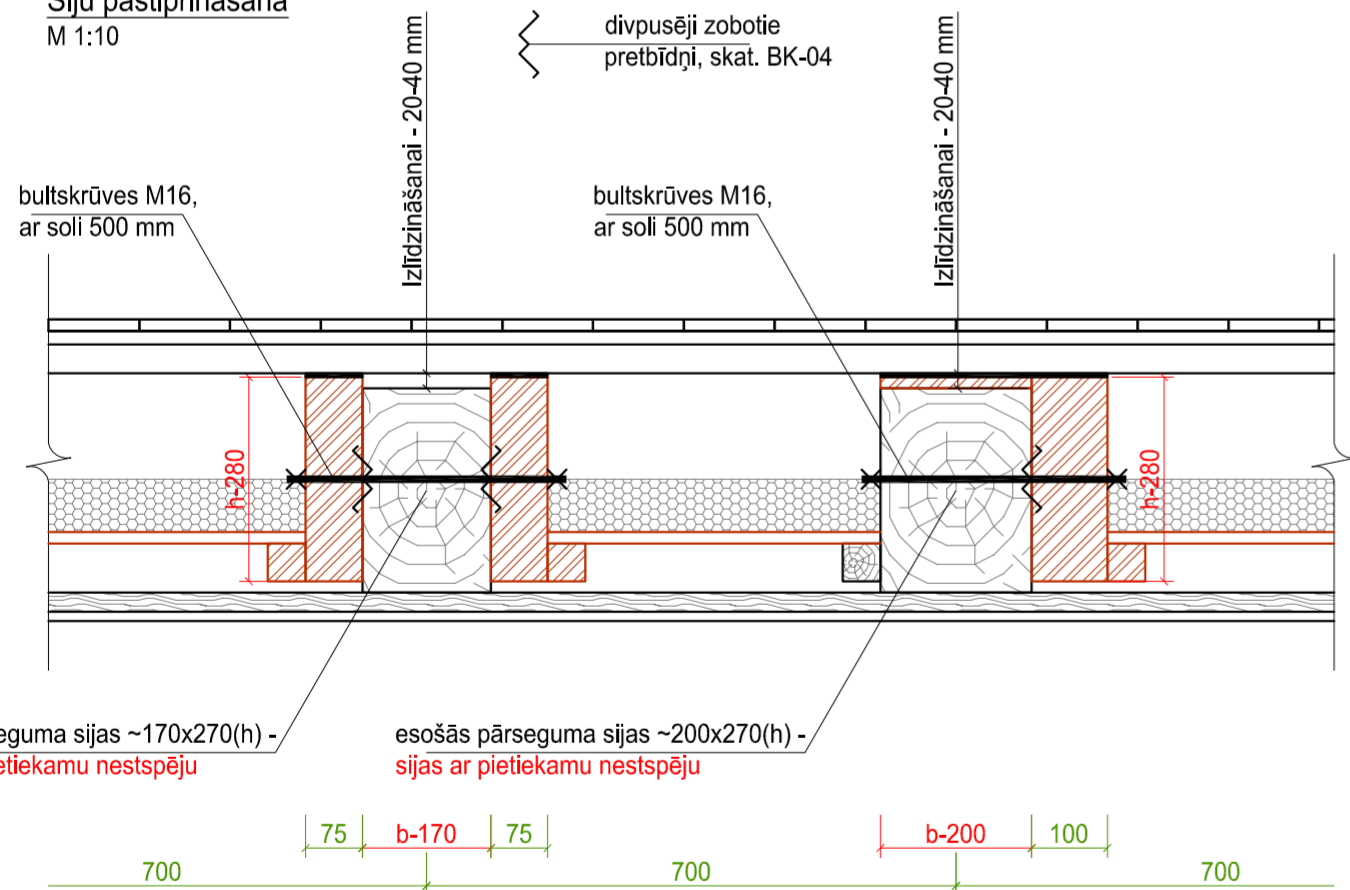
Skatuves konstrukcija un saliktas
sijas veidošana zem skatuves
M 1:100



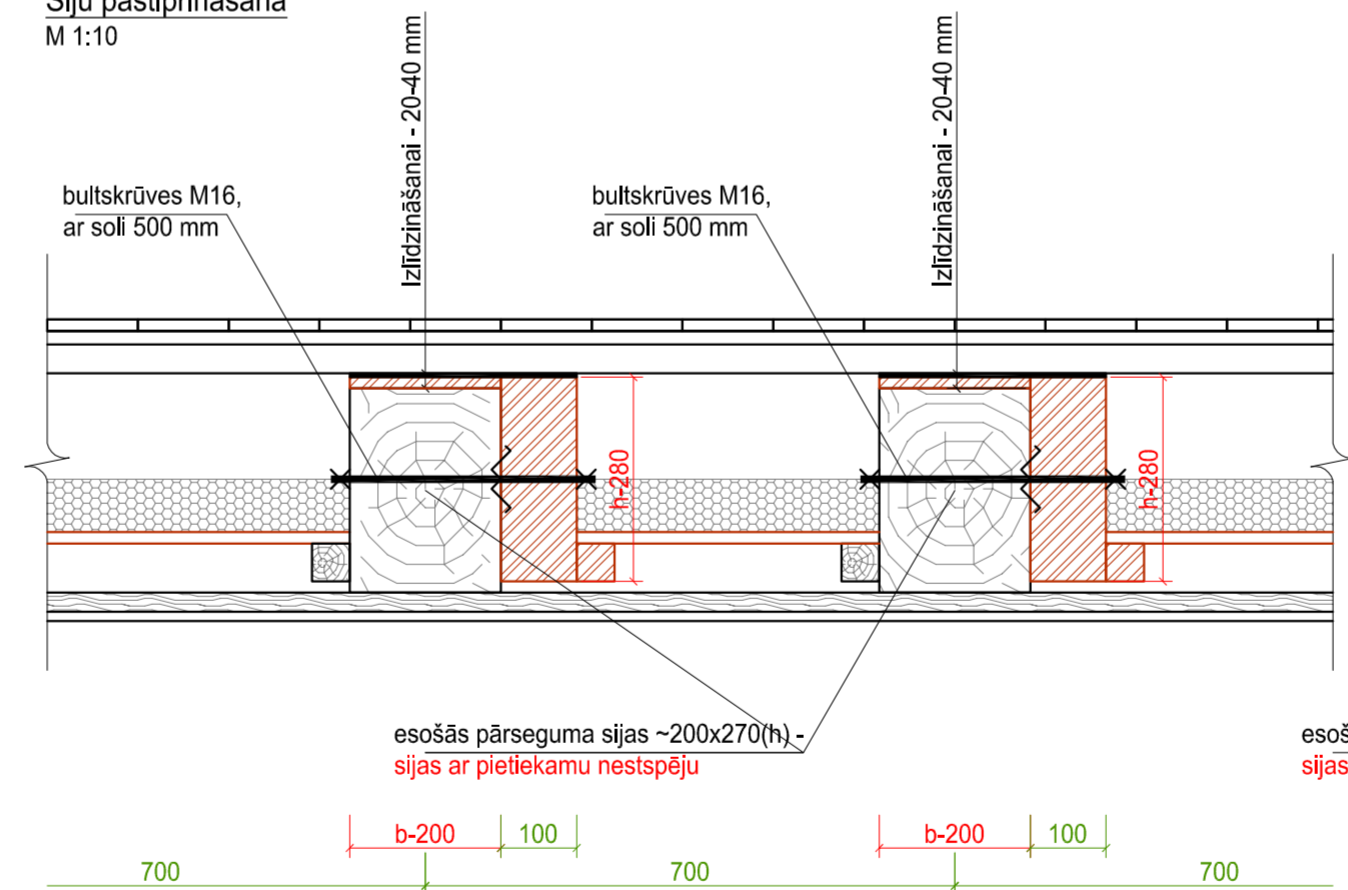
Saliktas sijas veidošana
M 1:50



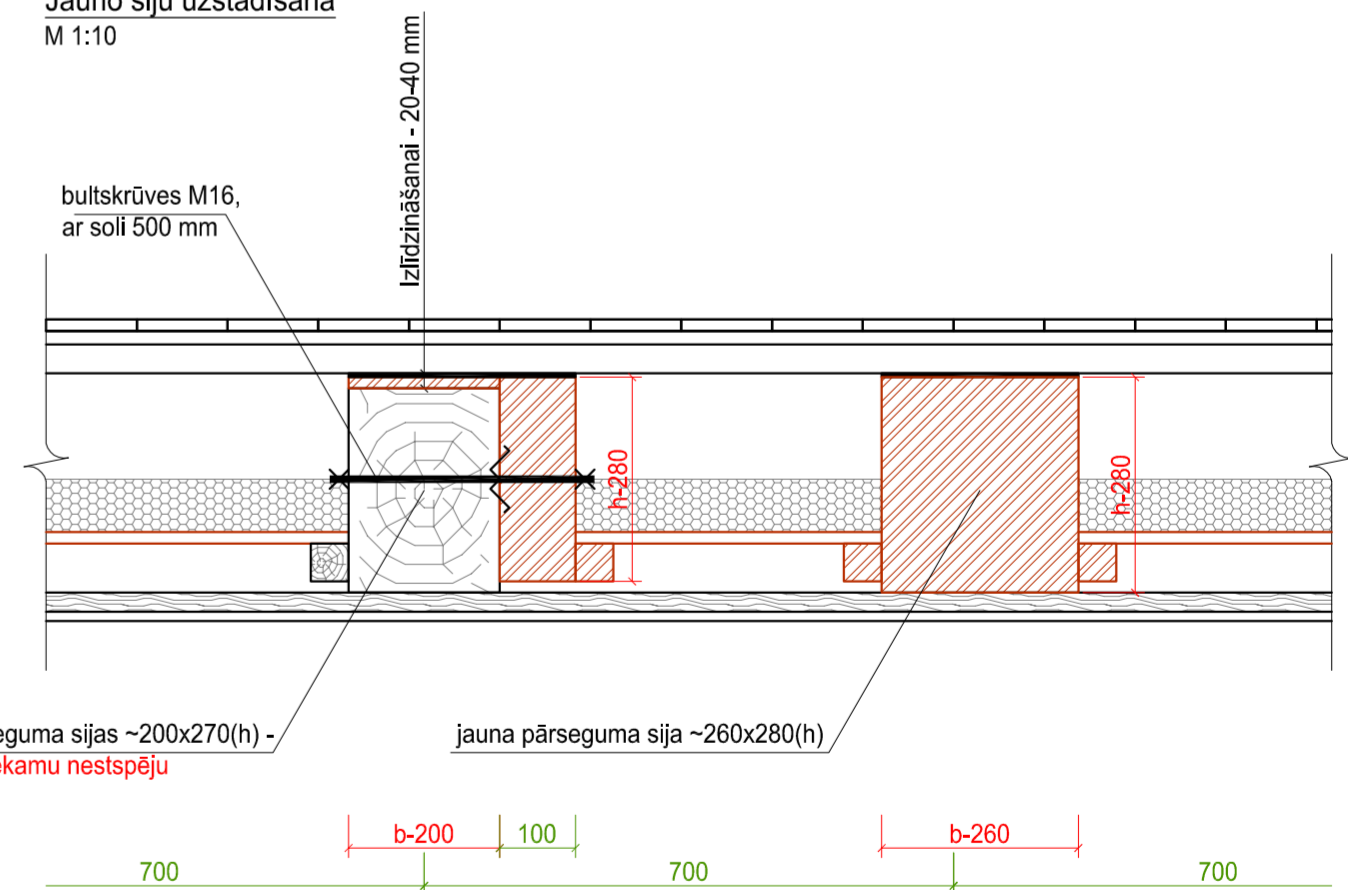
Siju pastiprināšana
M 1:10



Siju pastiprināšana
M 1:10



Jauno siju uzstādīšana
M 1:10



Piezīmes:

- Visi izmēri doti milimetros, augstuma atzīmes metros;
- Jebkura izmaiņa projektā jāaskāņo ar projekta vadītāju;
- Par nulles atzīmi ±0.00 pieņemta 1. stāva grīdas līmeņa atzīme;
- Koka konstrukcijas nokļājamās ar pretuguns sastāvu;
- Kokmateriāliem izmantojams - 2. šķiras kokmateriāls ar mitruma saturu <20 %.

Materiālu specifikācija:

Kokmateriālu specifikācija pārseguma sijas									
Nr.p.k. / Pozīcija	Apz.	Nosaukums	Augstums, H mm	Platums, B mm	Garums, L mm	Skaitis, gb	Kopgarums, m	Kubaturā, m³	Piezīmes
1	-	Jaunās p-sijas	280	260	-	-	48,0	3,5	
2	-	Blankas	280	75	-	-	114,3	2,4	
3	-	Blankas	280	100	-	-	228,6	6,4	
							Kopā:	12,3	

Kokmateriālu specifikācija - skatuves konstrukcija									
Nr.p.k. / Pozīcija	Apz.	Nosaukums	Augstums, H mm	Platums, B mm	Garums, L mm	Skaitis, gb	Kopgarums, m	Kubaturā, m³	Piezīmes
1	-	Augšējā sija	100	100	-	-	145,6	1,5	
2	-	Statņi	100	100	500	118	59,0	0,6	
2'	-	Statņi	100	100	600	30	18,0	0,2	
3	-	Atgāžņi	100	50	1800	23	41,4	0,2	
4	-	Sijas	200	100	6200	14	86,8	1,7	
5	-	Sijas	200	100	-	-	51,0	1,0	
5'	-	Sijas	200	100	750	15	11,3	0,2	
							Kopā:	5,4	

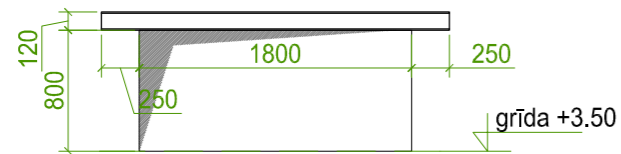
B&L projekti
Reģ. Nr. 45403026924; Būvkom. Nr. 8387-R

V. Uzvārds	Paraksts	Datums
Būvzinženieris J. Irbe		03.2015.
Izstrādāja J. Irbe		03.2015.

Pasūtītājs: Dzelzavas pagasta pārvalde Reģ. Nr. 90000020913	Pasūt. Nr. 14-2015
Adrese: Kļavu iela 4a, Dzelzava, Dzelzavas pag., Madonas nov., LV-4873	
Projekta nosaukums: Dzelzavas pagasta kultūras nama 1. stāva pārseguma pārbūve	Arhīva Nr. 14
Adrese: "Kultūras nams", Dzelzava, Dzelzavas pag., Madonas nov.	
Rasējums: 1. stāva pārseguma plāns	Stadija: BP
Mērogs: M 1:100; M 1:10	Sadaja: BK
Lapa: BK-01	Lapas: 2-5

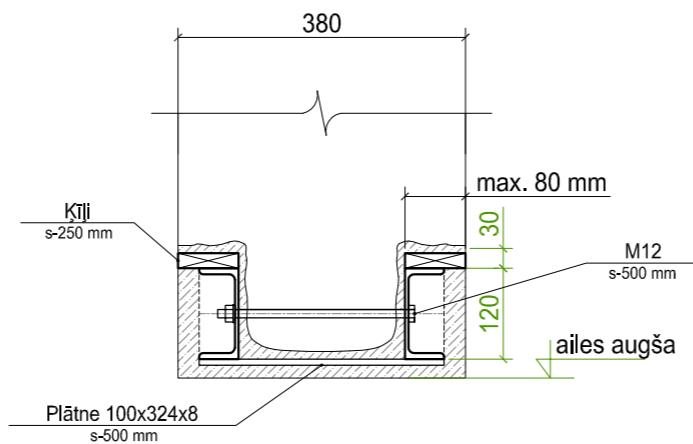
Skats uz aili (Ailes izmēri)

M 1:50



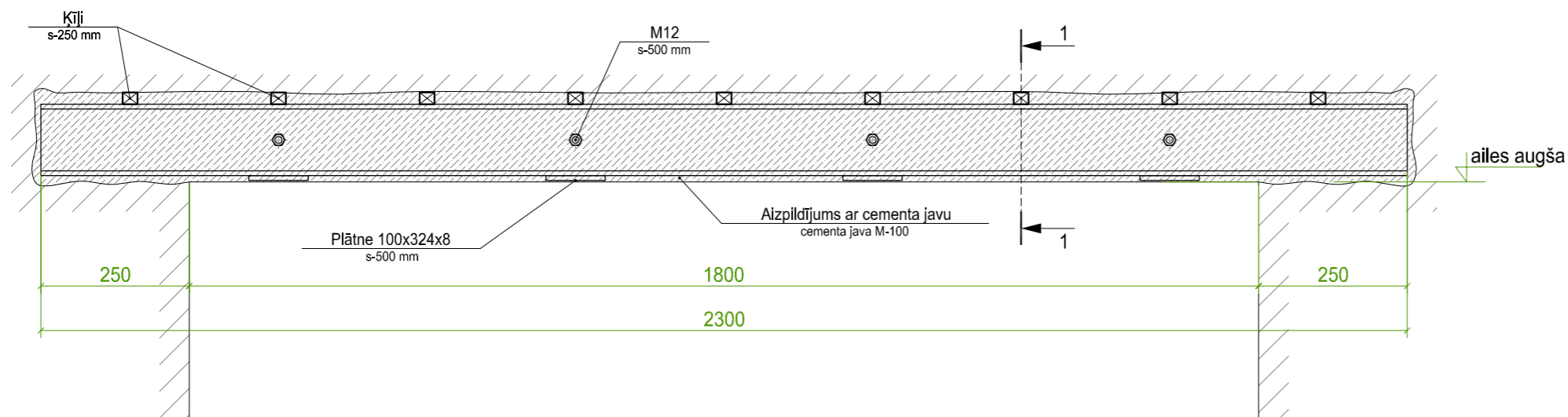
Griezums 1-1 (siena b=38 cm)

M 1:10



12-II - Pārsedzes montāžas mezgls

M 1:10



Materiālu specifikācija:

Tērauda materiālu specifikācija								
Nr.p.k.	Apz.	Nosaukums - materiāls	Garums, L mm	Skaitis, gb	Kopgarums, m	Svars, kg	Piezīmes / Tērauda marka	Profila standarts
1	-	Sija - U-profils Nr. 12-II	2300	2	4.60	47.84	S 275	GOST 8240-89
Kopā:						47.8		

Piezīmes:

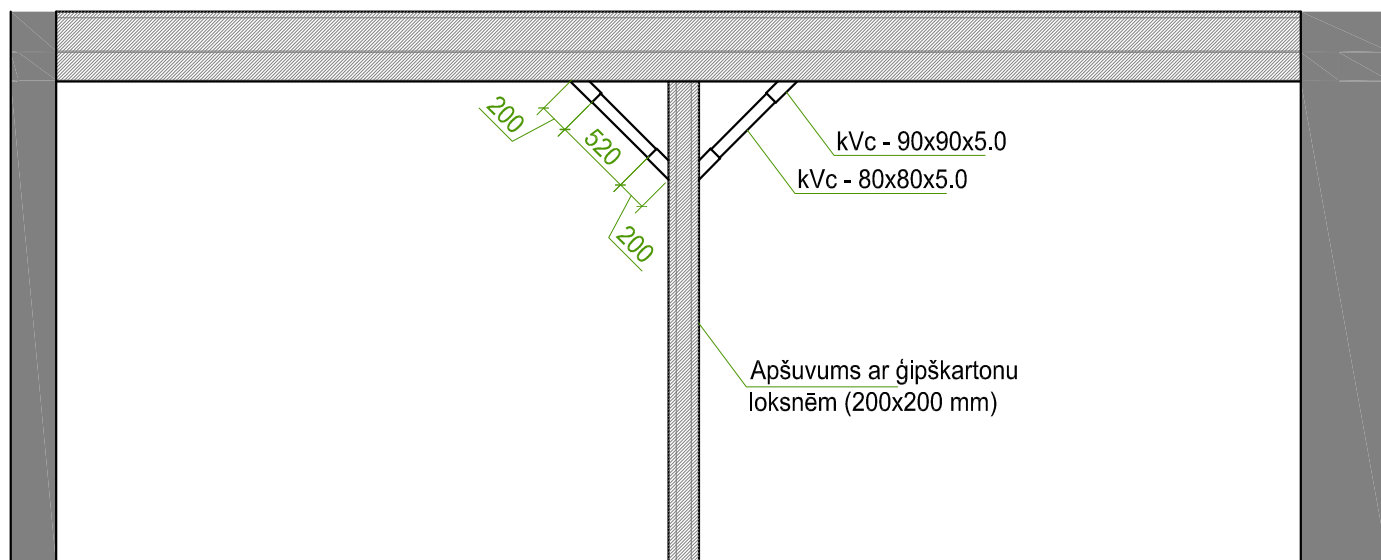
1. Visi izmēri doti milimetros, augstuma atzīmes metros;

Norādījumi 12-II aili pārsedžu montāžai:

1. Pirms darbu uzsākšanas ailes izmērus un novietojumu, konstrukciju precizēt dabā, nepieciešamības gadījumā konsultēties ar projekta autoru;
2. Pirms kalšanas darbiem nepieciešams pabalstīt esošos pārseguma paneļus virs ailes;
3. Uz ailes augšas atzīmes sienas vienā pusē izkalt attiecīgo sijas izmēru atbilstošu gropi, kurā uz svaiga cementa javas uzmetuma ievieto un nostiprina vienu pārsedzes joslu. Ar kīļiem nostiprināt sienas augšējo daļu. Spraugu starp siju un sienu (izņemot ailes daļu) rūpīgi aizpildīt ar M-100 cementa javu;
4. Kad javas stiprība ir ne mazāk par 50% no projektētās, nostiprināt siju sienas otrā pusē;
5. Pēc siju uzstādīšanas tās savstarpēji sastiprina (savelk) kopā ar enkurbultām M16;
6. Kad javas stiprība ir ne mazāk par 70% no projektētās, izkalt aili, izmantojot iekārtas, kas nerada dinamiskus triecienus;
7. Pēc ailes izkalšanas siju apakšējai joslai uzmetina plātnes;
8. Darbus pabeidz ar siju apvilšanu ar sietu un tās apmet.

	Pasūtītājs: Dzelzavas pagasta pārvalde Reģ. Nr. 90000020913 Adrese: Kļavu iela 4a, Dzelzava, Dzelzavas pag., Madonas nov., LV-4873	Pasūt. Nr. 14-2015												
	Projekta nosaukums: Dzelzavas pagasta kultūras nama 1. stāva pārseguma pārbūve Adrese: "Kultūras nams", Dzelzava, Dzelzavas pag., Madonas nov.	Arhīva Nr. 14												
Reģ. Nr. 45403026924; Būvkom. Nr. 8387-R	Rasējums: Ailes pārsedzes uzstādīšana (Izkaltajai ailei)	Stadija: BP Sadaja: BK Lapas: 3-5												
<table border="1"> <tr> <th></th> <th>V. Uzvārds</th> <th>Paraksts</th> <th>Datums</th> </tr> <tr> <td>Būvinženieris</td> <td>J. Irbe</td> <td></td> <td>03.2015.</td> </tr> <tr> <td>Izstrādāja</td> <td>J. Irbe</td> <td></td> <td>03.2015.</td> </tr> </table>		V. Uzvārds	Paraksts	Datums	Būvinženieris	J. Irbe		03.2015.	Izstrādāja	J. Irbe		03.2015.	Mērogs: M 1:50; M 1:10	Lapa: BK-02
	V. Uzvārds	Paraksts	Datums											
Būvinženieris	J. Irbe		03.2015.											
Izstrādāja	J. Irbe		03.2015.											

Metāla sijas
pastiprināšanas plāns
M 1:100



Apzīmējumi:



- Ģipškartona plātņu apšuvums;

Materiālu specifikācija:

Tērauda materiālu specifikācija								
Nr.p.k.	Apz.	Nosaukums - materiāls	Garums, L mm	Skaitls, gb	Kopgarums, m	Svars, kg	Piezīmes / Tērauda marka	Profila standarts
1	-	Elements atg. - kVc 90x90x5.0	940	1	0.94	12.03	S 275	EN 10219
2	-	Elements atg. - kVc 80x80x5.0	1040	1	1.04	11.75	S 275	EN 10219
						Kopā:	23.8	

<p>Reģ. Nr. 45403026924; Būvkom. Nr. 8387-R</p>	Pasūtītājs: Dzelzavas pagasta pārvalde Reģ. Nr. 90000020913 Adrese: Kļavu iela 4a, Dzelzava, Dzelzavas pag., Madonas nov., LV-4873			Pasūt. Nr. 14-2015												
	Projekta nosaukums: Dzelzavas pagasta kultūras nama 1. stāva pārseguma pārbūve Adrese: "Kultūras nams", Dzelzava, Dzelzavas pag., Madonas nov.			Arhīva Nr. 14												
<table border="1"> <tr> <th></th> <th>V. Uzvārds</th> <th>Paraksts</th> <th>Datums</th> </tr> <tr> <td>Būvinženieris</td> <td>J. Irbe</td> <td></td> <td>03.2015.</td> </tr> <tr> <td>Izstrādāja</td> <td>J. Irbe</td> <td></td> <td>03.2015.</td> </tr> </table>		V. Uzvārds	Paraksts	Datums	Būvinženieris	J. Irbe		03.2015.	Izstrādāja	J. Irbe		03.2015.	Rasējums: Metāla sijas pastiprināšanas plāns			Stadija: BP Sadaļa: BK
	V. Uzvārds	Paraksts	Datums													
Būvinženieris	J. Irbe		03.2015.													
Izstrādāja	J. Irbe		03.2015.													
Mērogs: M 1:50			Lapa: BK-03	Lapas: 4-5												

C1 un C2 tipa zobtie pretbīdņi (LVS EN 912):

M a r k a	$d_c < 95 \text{ mm}$		$d_c \geq 95 \text{ mm}$				
	d_c	h_c	d_1	h_1	d_1	h_1	
C1							
	$h_1 = (h_c - t)/2$						
	Diametrs d_c , mm	Augstums h_c , mm	Biezums t , mm	d_1 , mm	Zobu skaits ārējā, n	Zobu skaits iekšējā, k	h_2 , mm
	48	13.0	1.0	17.0	24	-	-
	62	16.0	1.2	21.0	24	-	-
	75	19.5	1.25	26.0	24	-	-
95	24.0	1.35	33.0	24	12	9.5	
117	30.0	1.5	48.0	24	12	12.5	
140	31.0	1.65	58.0	28	14	10.5	
165	33.0	1.8	68.0	32	16	11.0	
Piezīmes. 1. Pielaide biezumam t : ± 0.02 , pārējiem izmēriem: ± 0.5 .							
2. Biezums t dots, neņemot vērā cinkojuma slāni.							
M a r k a	$d_c < 95 \text{ mm}$		$d_c \geq 95 \text{ mm}$				
	d_c	h_c	d_1	h_1	n	k	
C2							
	d_c , mm	h_c , mm	t , mm	d_1 , mm	h_1 , mm	n	k
	50	6.6	1.0	10.4; 12.4; 16.4; 20.4	4.0	12	-
	62	8.7	1.2	12.4; 16.4; 20.4	4.0	12	-
	75	10.4	1.25	12.4; 16.4; 20.4; 22.4; 24.4	4.0	12	-
95	12.7	1.35	16.4; 20.4; 22.4; 24.4	4.0	12	6	
117	16.0	1.5	16.4; 20.4; 22.4; 24.4	4.0	12	6	
Piezīmes. 1. Pielaižu biezumam t : ± 0.02 , diametram d_1 : $+0.3, -0.0$, pārējiem izmēriem: ± 0.5 .							
2. Biezums t dots, neņemot vērā cinkojuma slāni.							

Izvēlētie pretbīdņi

	Pasūtītājs: Dzelzavas pagasta pārvalde Reģ. Nr. 9000020913			Pasūt. Nr. 14-2015	
	Adrese: Kļavu iela 4a, Dzelzava, Dzelzavas pag., Madonas nov., LV-4873				
Projekta nosaukums: Dzelzavas pagasta kultūras nama 1. stāva pārseguma pārbūve			Arhīva Nr. 14		
Adrese: "Kultūras nams", Dzelzava, Dzelzavas pag., Madonas nov.					
Rasējums: Zobtie pretbīdņi			Stadija: BP		
Mērogs: M 1:50			Lapa: BK-04		
V. Uzvārds: J. Irbe Paraksts: [Signature] Datums: 03.2015.			Sadaļa: BK		
Izstrādāja: J. Irbe Paraksts: [Signature] Datums: 03.2015.			Lapas: 5-5		



INŽENIERRISINĀJUMU DAĻA, ŪDENSAPGĀDE UN KANALIZĀCIJA - ŪK

SKAIDROJOŠS APRAKSTS

Būvprojektā paredzēta daļēja iekšējā ūdensvada pārbūve, un gaisa dzesēšanas iekārtas kondensāta novadīšanas kanalizācijas izbūve Dzelzavas kultūras namā, Dzelzavas pagastā, Madonas novadā.

Projekts izstrādāts saskaņā ar tehniskajiem noteikumiem, LR „Vispārīgajiem būvnoteikumiem”, LBN 221-98 „Iekšējais ūdensvads un kanalizācija”, LBN 202-01 „Būvprojekta saturs un noformēšana”.

Ūdensvads Ū1.

Būvprojektā paredzēta esošā Ū1 ūdensvada posma 38 m garumā demontāža, un jauna šī posma izbūve. Esošais ūdensvads no kausējamām PPR Dn32 caurulēm patreiz 2. stāva zālē un skatuves daļā izbūvēts pie sienām, virs grīdas līmeņa. 1. stāva pārseguma atjaunošanas gaitā paredzēts šīs caurules iebūvēt zem grīdas seguma, no tāda paša materiāla un diametra caurulēm. Starpstāvu pārseguma šķērsošanas vietā (uz 1. stāva tehnisko telpu) caurule iebūvējama ar ugunsdrošības manžeti.

Kanalizācija K3.

Būvprojektā paredzēts izbūvēt kondensāta novadīšanas kanalizāciju no gaisa dzesēšanas iekārtas 2. stāva zāles sienas nišā. Kanalizācija no PP kanalizācijas caurulēm. Skatuves zemgrīdas daļā caurules stiprināt skatuves balsta koka konstrukcijām. Caurules ar kritumu $i=0.03$. K3 izvads uz 1. stāva tehnisko telpu. Kondensāta savākšana šim nolūkam paredzēta tvertnē.

Starpstāvu pārseguma šķērsošanas vietā kanalizācijas caurule pretugunsaizsardzības manžetē.

Būvdarbus veikt saskaņā ar būvnormatīviem, tehniskajiem noteikumiem, iekārtu un materiālu montāžas instrukcijām, kā arī atbilstoši ugunsdrošības un darba drošības noteikumu prasībām.

Pēc būvdarbu pabeigšanas izstrādāt izpildshēmas.

Sastādīja: *E. Lūcis*

VISPĀRĪGIE RĀDĪTĀJI

ŪK rasējumu saraksts

Lapas Nr.	Nosaukums	Mērogs	Piezīmes
ŪK-1	Vispārīgie rādītāji		A4
ŪK-2	Ūdensvads Ū1. Kanalizācija K3. 2. stāva plāns	1 : 100	A3
IS-1	Ūdensvads Ū1. Kanalizācija K3. Materiālu specifikācija		A4

Galvenie rādītāji

1. Atjaunojamā ūdensvada kopējais garums 38.metri.
2. Ūdens spiediens ūdensapgādes sistēmā 3.0 bar.
3. Izbūvejamās kondensāta kanalizācijas trases kopējais garums 25 metri.

Vispārējie norādījumi.

1. Iekšējais ūdensvads no PPR caurulēm, izolācijā, ar kritumiem $i=0.002$ tukšošanas virzienā.
2. Kondensāta kanalizācija no PE caurulēm, ar kritumiem $i=0.03$.
3. Materiālu un iekārtu montāža saskaņā ar izgatavotāja tehniskajām instrukcijām.
4. Montāžas darbi tiek veikti saskaņā ar LBN un citu normatīvo aktu prasībām.
5. Pēc būvdarbu pabeigšanas būvfirma izstrādā veikto darbu izpildshēmas.

Izmantoto dokumentu saraksts

LBN 208-00 "Publiskās ēkas un būves"
 LBN 006-00 "Būvniecības prasības būvēm"
 LBN 221-98 "Ēku iekšējais ūdensvads un kanalizācija"
 LBN 202-01 "Būvprojekta saturs un noformēšana"

Apzīmējumi

	Ū1	Aukstais ūdensvads
	K3	Kondensāta kanalizācija
		Cauruļvadu izolācija
		Krituma virziens
	+3.75	Cauruļvadu aizsargčaula
	+3.75	Ū1 cauruļvada iebūves atzīme
	+3.75	Ū1 cauruļvada iebūves atzīme

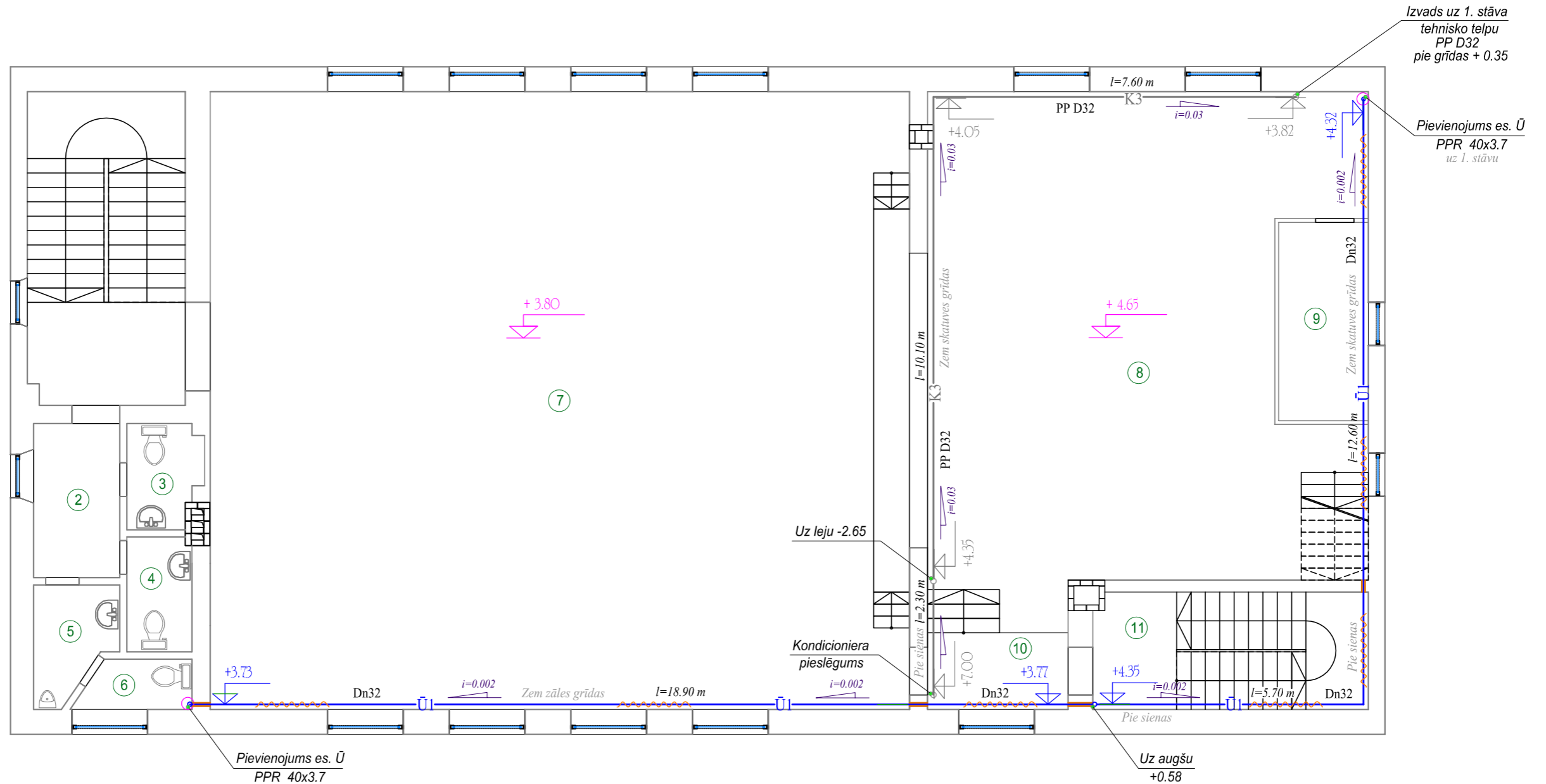
Šī būvprojekta ŪK daļas risinājumi atbilst
 Latvijas būvnormatīvu un citu normatīvo aktu,
 kā arī tehnisko vai īpašo noteikumu prasībām.

Būvprojekta daļas vadītājs **Edgars Lācis**
 Sertifikāts Nr. **3-00046**

2015. gada aprīlī

" E. Lāča 'Laura' Madonā " SIA Rīgas iela 26a, Madona, LV 4801				9-2015	Pasūtītājs: Dzelzavas pagasta pārvalde Reģ.Nr. 90000020913		A4 MĒROGS
					Adrese: Kļavu iela 4a, Dzelzava, Dzelzavas pagasts, Madonas novads, LV-4873		
	Uzvārds	Paraksts	Datums	Projekts: " Dzelzavas pagasta kultūras nama 1. stāva pārseguma pārbūve "	STAD.	LAPA	LAPAS
Būvpr.vad.	J. Irbe		04.2015	Adrese: 'Kultūras nams', Dzelzavas pagasts, Madonas novads	BP	ŪK-1	1 / 3
Būvpr.d.v.	E. Lācis		04.2015		04. 2015		
Izstrādāja	E. Lācis		04.2015	VISPĀRĪGIE RĀDĪTĀJI			

ŪDENSVADS Ū1. KANALIZĀCIJA K3. 2. STĀVA PLĀNS



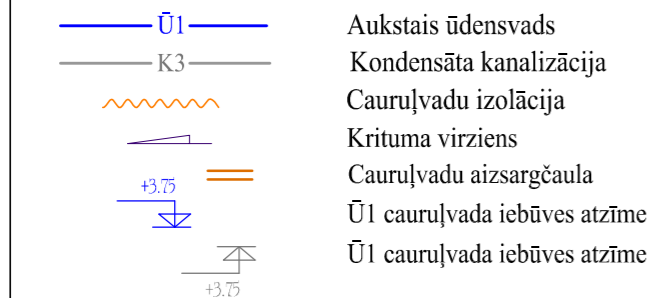
2. stāva telpu eksplikācija:

Nr.p.k.	Telpas nosaukums	Telpas platība, m ²
1	Kāpņutelpa	7,10
2	Priekštelpa	5,80
3	Sieviešu WC	3,20
4	Sieviešu WC	3,20
5	Vīriešu WC (Priekštelpa)	3,70
6	Vīriešu WC	2,30
7	Aktu zāle	188,60
8	Skatuve	90,00
9	Aizskatuves telpa	7,80
10	Telpa	4,70
11	Kāpņu telpa	3,90
12	Aktieru telpa	15,60
Kopā:		335,90

Piezīmes.

- Ū1 no PPR caurulēm ar kritumu tukšošanas virzienā $i=0.002$.
- K3 caurules ar kritumu $i=0.03$.
- Par nosacīto ± 0.00 pieņemta 1. stāva grīdas atzīme.
- Ū1 sistēmas cauruļvadi PE b=9 izolācijas čaulās.
- Augstuma atzīmes Ū1 caurulēm pa centru, K3 caurulēm tekne.
- Starpstāvu pārseguma šķērsojuma vietās Ū1, K3 caurulēm uzlikt pretugunsaizsardzības manžetes.
- Cauruļvadu izbūves augstumus precizēt montāžas darbu gaitā.

Apzīmējumi



" E. Lāča 'Laura' Madonā " SIA Rīgas iela 26a, Madona, LV 4801			9-2015	Pasūtītājs: Dzelzavas pagasta pārvalde Reģ.Nr. 90000020913		A3
			Adrese: Kļavu iela 4a, Dzelzava, Dzelzavas pagasts, Madonas novads, LV-4873		MĒROGS 1 : 100	
Projekts: " Dzelzavas pagasta kultūras nama 1. stāva pārseguma pārbūve "			STAD.	LAPA	LAPAS	
Būvpr.vad. J. Irbe			BP	ŪK-2	2 / 3	
Būvpr.d.v. E. Lācis			04. 2015			
Izstrādāja E. Lācis			ŪDENSVADS Ū1. KANALIZĀCIJA K3. 2. STĀVA PLĀNS			



INŽENIERRISINĀJUMU DAĻA, ELEKTROAPGĀDE - **EL**

VISPĀRĪGIE NORĀDĪJUMI

Dotais elektroapgādes projekts ir izstrādāts Dzelzavas kultūras nama 1 stāva pārseguma pārbuvei, Dzelzavā, Dzelzavas pag., Madonas nov. Projektā tiek risināta apgaismojuma nomaīņa telpā Nr.7 pirmajā stāvā un uz skatuves jauni el. pieslēgumi uzstādāmajām iekārtām. Elektroapgāde tiek nodrošināta no esošās el. sadalnes S1. Apgaismojuma slēdžu montāžas augstums, h=1.0m. Pie esošās el. sadalnes S1 pieslēgt jaunu S2 el. sadalni.

El. sadalnes saņemēt, Rz jābūt ne lielākai par 30 omi.

Veicot montāžas darbus ir jāievēro:

1. Elektroietaisies metāliskās daļas, kuras normāli neatrodās zem sprieguma, bet izolācijas bojājuma rezultātā var zem tā nokļūt, attiecīgi saņemēt un sanullēt atbilstoši spēkā esošajos normatīvajos dokumentos izvirzītajām prasībām;
2. Šķērsojot metāla, koka konstrukcijas, zem grīdas seguma, el. kabeli ievērt plastmasas, TXM-M tipa, caurulēs.
3. Darbus veikt sertificētiem speciālistiem saskaņā ar pastāvošajām normām un noteikumiem.

IZMANTOTO UN PAMATOJOŠO DOKUMENTU SARAKSTS

APZĪMĒJUMS	NOSAUKUMS	PIEZĪMES
EIN-98	Elektroietaišu ierīkošanas noteikumi.	
LBN 202-01	"Būvprojekta saturs un noformēšana".	
	LR likums "Būvniecības likums".	
	LR MK noteikumi Nr.112 "Vispārējie būvnoteikumi".	
	Latvijas Energostandarts LEK atbilstoši projektam	

"EL"- MARKAS RASĒJUMU SARAKSTS

LAPA	NOSAUKUMS	PIEZĪMES
EL-1	Vispārīgie rādītāji	
EL-2	El. apgādes tīkla plāns 1 un 2 stāvam	
EL-3	El. sadalnes vienlīnijas shēma	
EL-4	Materiālu specifikācija	

**ŠĪ BŪVPROJEKTA EL DAĻAS RISINĀJUMI
ATBILST LATVIJAS BŪVNORMATĪVIEM,
KĀ ARĪ CITU NORMATĪVO AKTU PRASĪBĀM
BŪVPROJEKTA DAĻAS
VADĪTĀJS: **Dainis Lamberts****

Sertifikāta numurs: Nr. 70-2485

03.2015

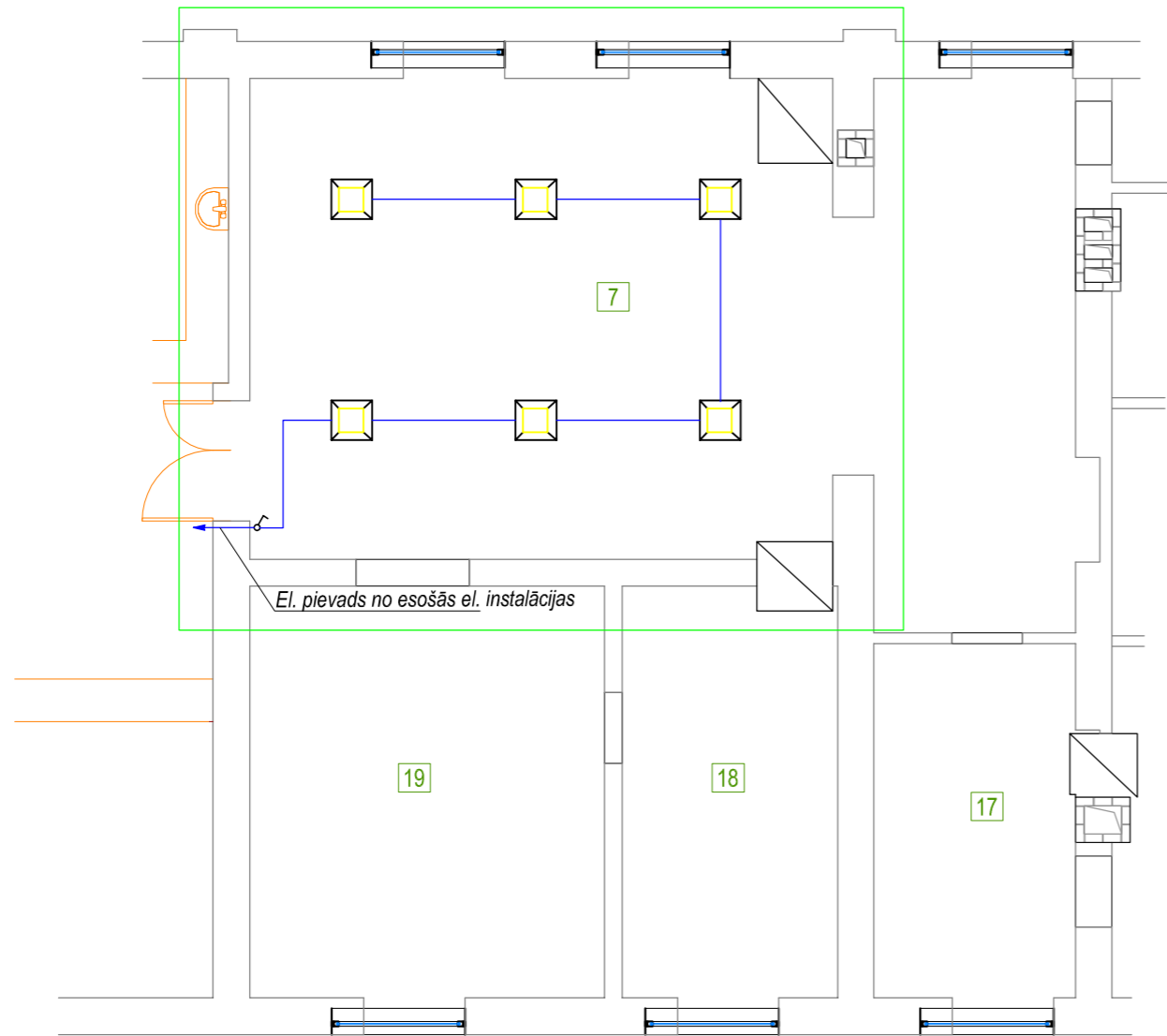
(datums)

(paraksts)

Pasūtītājs: Dzelzavas pagasta pārvalde Reģ. Nr. 90000020913 Kļavu iela 4a, Dzelzava, Dzelzavas pag., Madonas nov., LV-4873		Projekta nosaukums: Dzelzavas pagasta kultūras nama 1. stāva pārseguma pārbuve		Mērogs BM		
				EL		
Projektdarbs		Adrese:		STADIJA	LAPA	LAPAS
Projektēja D.Lamberts		"Kultūras nams", Dzelzava, Dzelzavas pag., Madonas nov.		BP	1	4
Izstrādāja D.Lamberts		Rasējums:		DAINIS LAMBERTS Sertifikāta. Nr. 70 - 2485		
		VISPĀRĪGIE RĀDĪTĀJI				

1. stāva telpu eksplikācija:

Nr.p.k.	Telpas nosaukums	Telpas platība, m ²
7	Telpa	79,90
Kopā:		79,90

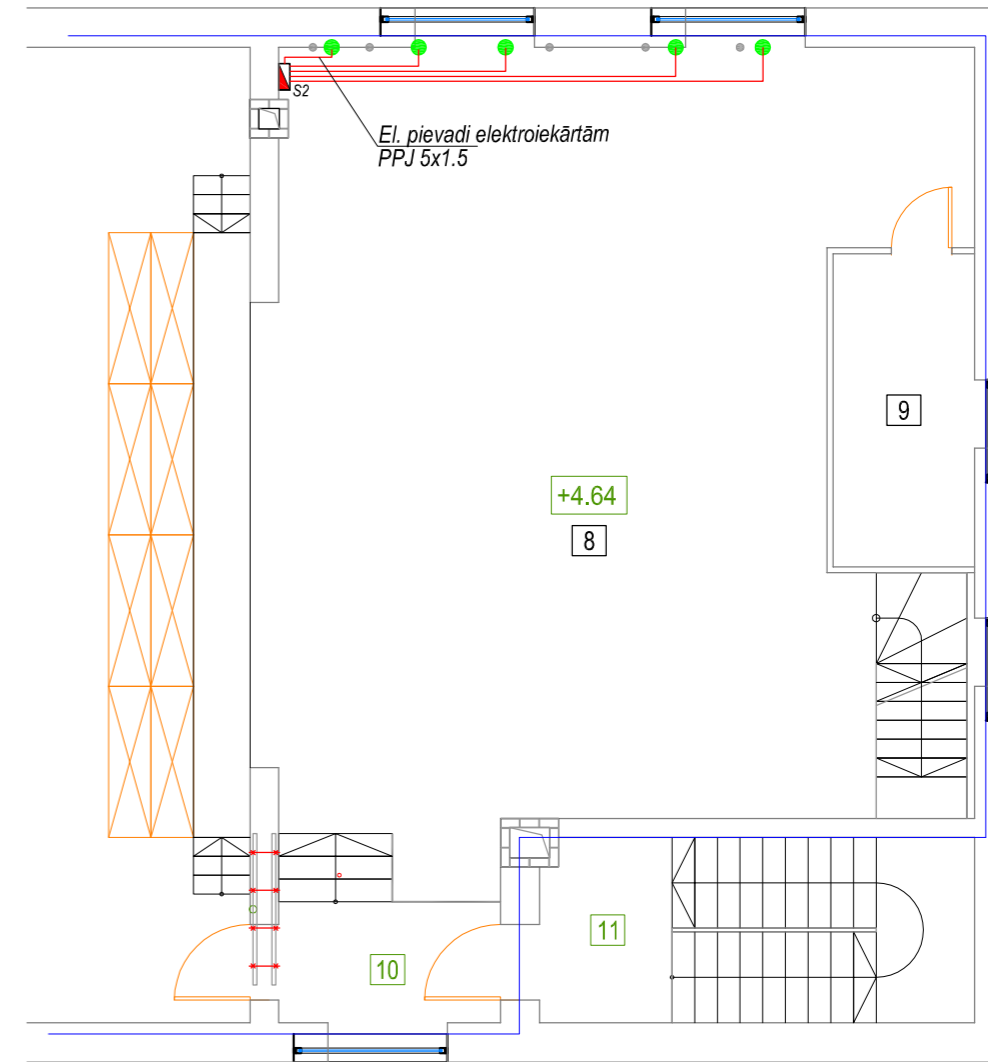


Pieņemtie apzīmējumi

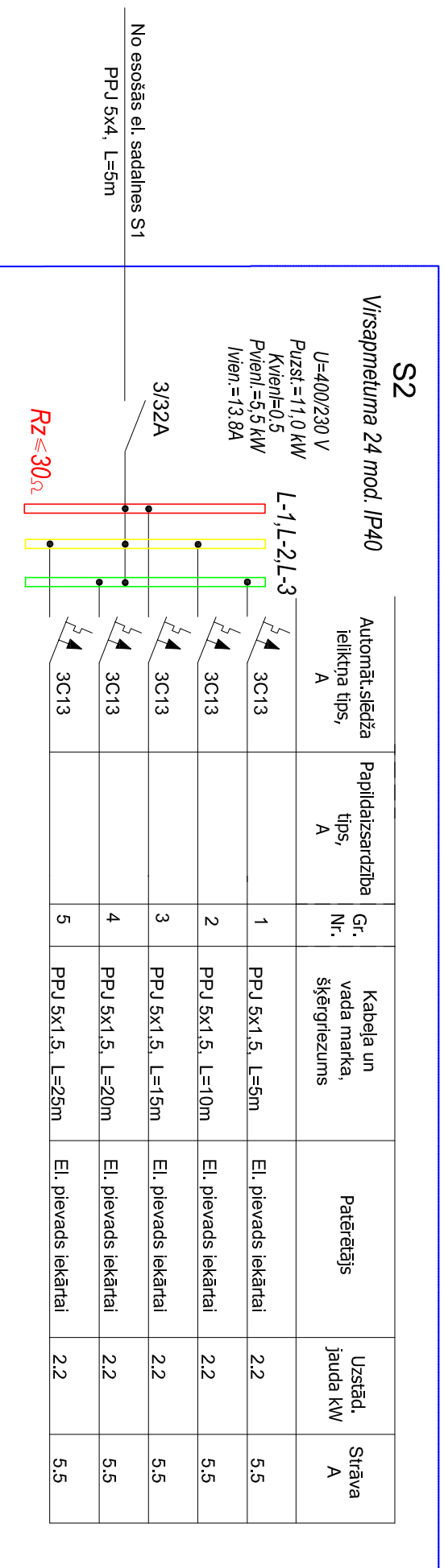
- ⊘ Apgaismojuma slēdzis IP 20 z/apm.
- ☐ LED panelis 48W 600x600 230V pie griestiem

2. stāva telpu eksplikācija:

Nr.p.k.	Telpas nosaukums	Telpas platība, m ²
8	Skatuve	90,00
9	Aizskatuves telpa	7,80
10	Telpa	4,70
11	Kāpņu telpa	3,90
Kopā:		106,40



Pasūtītājs: Dzelzavas pagasta pārvalde Reģ. Nr. 90000020913 Kļavu iela 4a, Dzelzava, Dzelzavas pag., Madonas nov., LV-4873			Projekta nosaukums: Dzelzavas pagasta kultūras nama 1. stāva pārseguma pārbūve			Mērogs 1:100		
Projekta Adrese: "Kultūras nams", Dzelzava, Dzelzavas pag., Madonas nov.			Projekta Adrese: "Kultūras nams", Dzelzava, Dzelzavas pag., Madonas nov.			STADIJA		
Projekta Izstrādāja: D.Lamberts			Projekta Izstrādāja: D.Lamberts			LAPA		
Projekta Rasējums: EL. APGĀDES TĪKLA PLĀNS 1 UN 2 STĀVAM			Projekta Rasējums: EL. APGĀDES TĪKLA PLĀNS 1 UN 2 STĀVAM			LAPAS		
						BP		
						2		
						4		
						DAINIS LAMBERTS Sertifikāta. Nr. 70 - 2485		



Pasūtītājs: Dzelzavas pagasta pārvalde		Projekta nosaukums:	
Reģ. Nr. 90000020913		Dzelzavas pagasta kultūras nama	
Kļavu iela 4a, Dzelzava, Dzelzavas pag., Madonas nov., LV-4873		1. stāva pārseguma pārūve	
Pasūtītājs:	Dzelzavas pagasta pārvalde	Adrese:	"Kultūras nams", Dzelzava, Dzelzavas pag., Madonas nov.
Projektēja	D.Lamberts	Rasējums:	ELEKTROSADALĒNES VIENLĪNJU SHĒMA
Izstrādāja	D.Lamberts	STADIJA	LAPAS
		BP	3 4
		Mērogs: BM	
		EL	
		DAINIS LAMBERTS	
		Sertifikāta. Nr. 70 - 2485	

lekārtu, materiālu, izstrādājumu nosaukums un tehniskais raksturojums	lekārtu, materiālu, izstrādājumu marka, tips	Mērvienība	Daudz.	Piezīmes
Sadale ar N un PE klemmi, S2	24 mod. virsapm. IP40	gab.	1	SLO
levada slēdzis	3/32A	gab.	1	SLO
Grupu automāts	3C13	gab.	5	SLO
Automātu savienojošā kopne	12 mod. 400V	gab.	2	SLO
Nozarkārbas	OBO 8080 IP65	gab.	2	SLO
El. slēdzis z/apm.	IP 20, I nom = 10 A, U = 230 V	gab.	1	SLO
LED panelis pie griestiem	48W 600x600 230V IP20	gab.	6	SLO
Kabelis -	PPJ 5 *4 mm ²	m.	5	SLO
	PPJ 5 *1,5 mm ²	m.	100	SLO
	PPJ 3 *1,5 mm ²	m.	50	SLO
	4 *0,22 COR mm ²	m.	50	SLO
Kabeļ aizsarg caurule	TXM-M20	m.	25	SLO
Kabeļrievu frēzēšana, aizdarināšana		m.	20	
Esošās el. instalācijas un UAS demontāža		kompl.	1	
Esošu UAS detektoru uzstādīšana, instalācijas montāža		kompl.	1	
Elektroiekārtu pieslēgšana		kompl.	2	

Pasūtītājs: Dzelzavas pagasta pārvalde Reģ. Nr. 90000020913 Kļavu iela 4a, Dzelzava, Dzelzavas pag., Madonas nov., LV-4873		Projekta nosaukums: Dzelzavas pagasta kultūras nama 1. stāva pārseguma pārbūve		Mērogs BM		
				EL		
		Adrese:		STADIJA	LAPA	LAPAS
Projektēja	D.Lamberts	04.2015	"Kultūras nams", Dzelzava, Dzelzavas pag., Madonas nov.	BP	4	4
Izstrādāja	D.Lamberts	04.2015	Rasējums:	DAINIS LAMBERTS Sertifikāta. Nr. 70 - 2485		
			MATERIĀLU SPECIFIKĀCIJA			



EKONOMIKAS DAĻA, DARBA ORGANIZĒŠANAS PROJEKTS - DOP

DOP SADAĻAS RASĒJUMU SARAKSTS

1. Vispārīgo rādītāju lapa _____ DOP-00
 2. Būvdarbu ģenplāns _____ DOP-01

Vispārīgie norādījumi

Darbu organizācijas projekts izstrādāts būvprojekta sastāvā, apraksta pārbūvējamā objekta darba apstākļus, galvenos veicamos būvdarbus, to veikšanas ieteicamo būvtehniku, kā arī būtiskākos darba aizsardzības norādījumus.

Konkrētus darbu veikšanas risinājumus pieņem būvuzņēmējs, izstrādājot darbu veikšanas projektu.

IZMANTOTO DOKUMENTU SARAKSTS

Apzīmējumi	Nosaukums
Ministru kabineta noteikumi Nr. 112	"Vispārīgie būvnoteikumi" (06.08.11)
	"Darba aizsardzības likums"
Ministru kabineta noteikumi Nr. 323	"Noteikumi par apmācību darba aizsardzības jautājumos" (17.07.2003)
Ministru kabineta noteikumi Nr. 92	"Darba aizsardzības prasības veicot būvdarbus" (25.02.2003)
Ministru kabineta noteikumi Nr. 379	"Darba vides iekšējās uzraudzības kārtība" (23.08.2001)
Ministru kabineta noteikumi Nr. 526	"Darba aizsardzības pasības strādājot augstumā" (09.12.2002)
SNiP III-4-80*	Drošības tehnika būvniecībā
LBN 202-01	Būvprojekta saturs un noformēšana

Būvprojekta DOP sadaļas vadītāja apliecinājums

Šī būvprojekta DOP sadaļas risinājumi atbilst Latvijas būvnormatīvu un citu normatīvo aktu, kā arī tehnisko vai īpašo noteikumu prasībām


Būvprojekta sadaļas vadītājs _____ **Jānis Irbe**
(vārds un uzvārds)

_____ **20-7386**
(sertifikāta nr.)

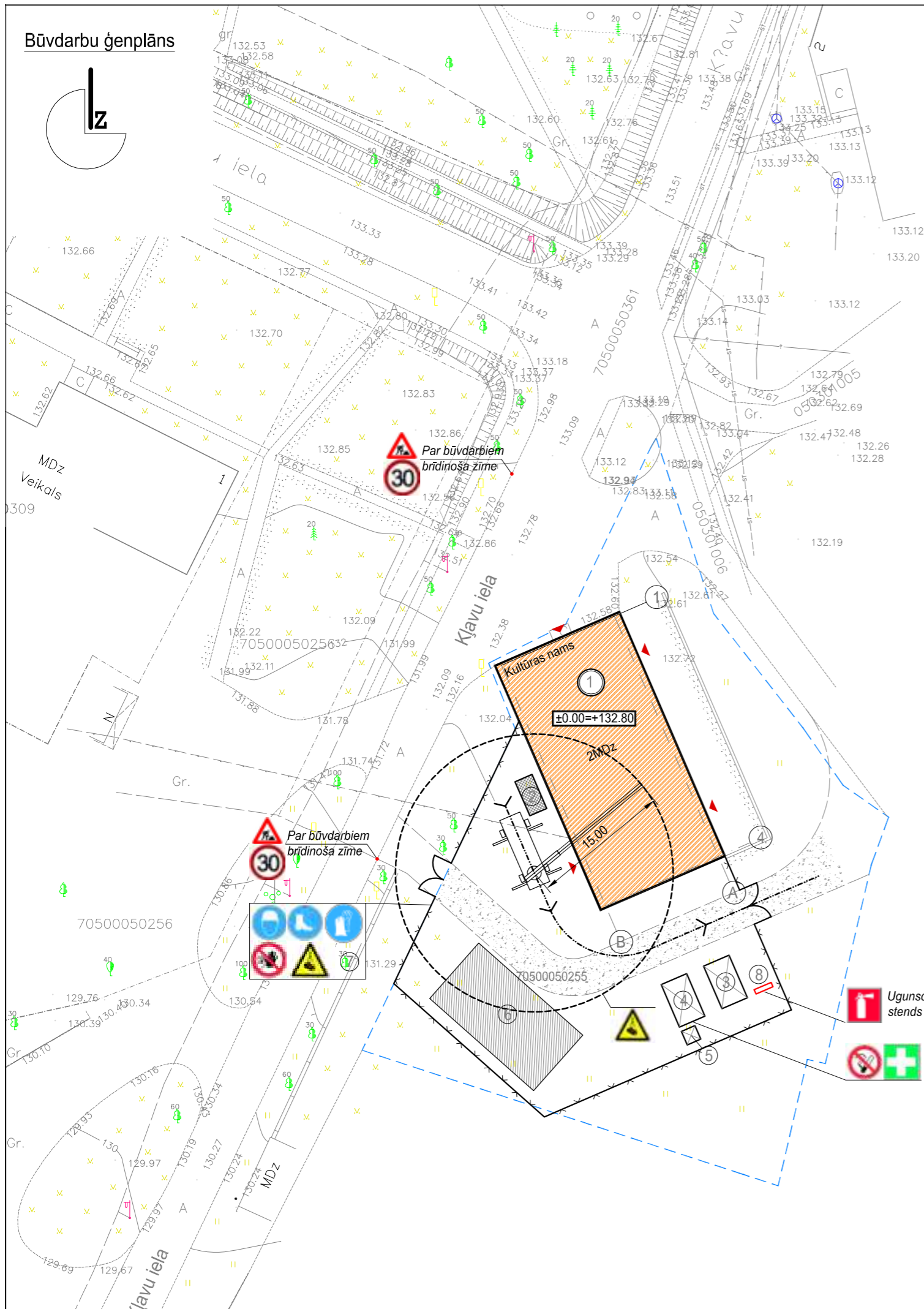
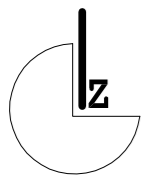
_____ (datums) _____ (paraksts)

DOP sadaļas darbu un materiālu daudzumi:



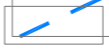


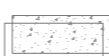


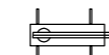
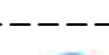


Nr.p. ģenpl.	Nosaukums	Mērv.	Daudzums	Piezīmes
1	Būvlaukuma nožogojums	m	100.0	"Bekaert" vai analogi
2	Būvgružu konteineri	gab.	1	
3	Aizslēdzama materiālu novietne	gab.	1	"Valiants" moduļi u.c.
4	Strādājošo sadzīves, būvdarbu vadītāja un apsarga telpas	gab.	1	"Valiants" moduļi u.c.
5	Pārvietojamā tualete	gab.	1	Biotualete
6	Būvmateriālu nokrautne	m ²	120.0	
7	Būvtāfele	gab.	1	
8	Ugunsdzēsības stands ar inventāru	gab.	1	

 Reģ. Nr. 45403026924; Būvkom. Nr. 8387-R	Pasūtītājs: Dzelzavas pagasta pārvalde Reģ. Nr. 90000020913 Adrese: Kļavu iela 4a, Dzelzava, Dzelzavas pag., Madonas nov., LV-4873	Pasūt. Nr. 14-2015																
	Projekta nosaukums: Dzelzavas pagasta kultūras nama 1. stāva pārseguma pārbūve Adrese: "Kultūras nams", Dzelzava, Dzelzavas pag., Madonas nov.	Arhīva Nr. 14																
	Rasējums: <div style="text-align: center;">Vispārīgo rādītāju lapa</div> Mērogs: b/m Lapa: DOP-01	Stadija: BP Sadaļa: DOP Lapas: 1-2																
<table border="1"> <thead> <tr> <th></th> <th>V. Uzvārds</th> <th>Paraksts</th> <th>Datums</th> </tr> </thead> <tbody> <tr> <td>Proj. vad.</td> <td>J. Irbe</td> <td></td> <td>03.2015.</td> </tr> <tr> <td>Proj. sad. vad.</td> <td>J. Irbe</td> <td></td> <td>03.2015.</td> </tr> <tr> <td>Izstrādāja</td> <td>J. Irbe</td> <td></td> <td>03.2015.</td> </tr> </tbody> </table>		V. Uzvārds	Paraksts	Datums	Proj. vad.	J. Irbe		03.2015.	Proj. sad. vad.	J. Irbe		03.2015.	Izstrādāja	J. Irbe		03.2015.		
	V. Uzvārds	Paraksts	Datums															
Proj. vad.	J. Irbe		03.2015.															
Proj. sad. vad.	J. Irbe		03.2015.															
Izstrādāja	J. Irbe		03.2015.															

Būvdarbu ģenplāns



Apzīmējumi:

-  Rekonstruējamā ēka
-  Zālājs / Asfaltbetona laukumi
-  Zemesgabala robeža
-  Ieeja ēkā
-  Būvžogs no saliekamiem elementiem
-  Būvlaukuma vārti, (4,0 m)
-  Grants, šķembu pagaidu ceļi
-  Būvmateriālu novietnes
-  Būvgružu konteineri
-  Autoceltnis
-  Celiņa darbības bīstamības zona
-  Drošības zīme

Izvietojuma shēma



Eksplikācija:


Nr.p. ģenpl.	Nosaukums	Piezīmes
1	Kultūras nams	Rekonstruējamā ēka
2	Būvgružu konteineri	
3	Aizslēdzama materiālu novietne	
4	Strādājošo sadzīves, būvdarbu vadītāja un apsarga telpas	
5	Pārvietojumā tualete	Biotualete
6	Būvmateriālu nokrautne	
7	Būvtāfele	
8	Ugunsdzēsības stends ar inventāru	

Norādījumi:

Pirms būvdarbu uzsākšanas un būvžoga uzstādīšanas no saliekamiem elementiem pie Kļavu ielas ceļa posma, tas iepriekš jāaskaņo ar Dzelzavas pagasta pārvaldi un VAS "Latvijas auto ceļi", par brīdinošo zīmju uzstādīšanu vai iespējamiem satiksmes ierobežojumiem būvdarbu laikā.

Piezīmes:

- Visi izmēri doti milimetros, augstuma atzīmes metros;
- Jebkura izmaiņa projektā jāaskaņo ar projekta vadītāj;
- Būvniecības sagatavošanas darbu periodā būvlaukums nožogojams ar inventāriem žoga elementiem BEKAERT (vai analogiem) ar vārtiem;
- Visas inženiertīklu izbūves vaļējās tranšējās un darbu zonas nožogojamas ar būvžogu. Ceļu, celiņu vietās pār tranšējām uzstādāmi tiltiņi ar margām;
- Pie būvlaukuma nožogojuma, iebraukšanas vārtu tuvumā, jābūt piestiprinātai būvtāferei ar norādi par būvdarbu veikšanu (būvējamā objekta raksturojums, būvniecības darbinieki, būvfirmas simbolika, darbu vadītāja uzvārds un tel. Nr.);
- Visi saglabājami koki aizsargājami ar dēļiem vismaz 2 m augstumā no zemes;
- Norādījumus par būvdarbu organizēšanu un darbu veikšanu skatīt paskaidrojuma rakstā.

 Reģ. Nr. 45403026924; Būvkom. Nr. 8387-R	Pasūtītājs: Dzelzavas pagasta pārvalde Reģ. Nr. 90000020913 Adrese: Kļavu iela 4a, Dzelzava, Dzelzavas pag., Madonas nov., LV-4873	Pasūt. Nr. 14-2015												
	Projekta nosaukums: Dzelzavas pagasta kultūras nama 1. stāva pārseguma pārbūve Adrese: "Kultūras nams", Dzelzava, Dzelzavas pag., Madonas nov.	Arhīva Nr. 14												
<table border="1"> <tr> <th></th> <th>V. Uzvārds</th> <th>Paraksts</th> <th>Datums</th> </tr> <tr> <td>Proj. sad. vad.</td> <td>J. Irbe</td> <td></td> <td>03.2015.</td> </tr> <tr> <td>Izstrādāja</td> <td>J. Irbe</td> <td></td> <td>03.2015.</td> </tr> </table>		V. Uzvārds	Paraksts	Datums	Proj. sad. vad.	J. Irbe		03.2015.	Izstrādāja	J. Irbe		03.2015.	Rasējums: Būvdarbu ģenplāns	Stadija: BP Sadāja: DOP Lapas: 2-2
	V. Uzvārds	Paraksts	Datums											
Proj. sad. vad.	J. Irbe		03.2015.											
Izstrādāja	J. Irbe		03.2015.											
Mērogs: M 1:500	Lapa: DOP-01													