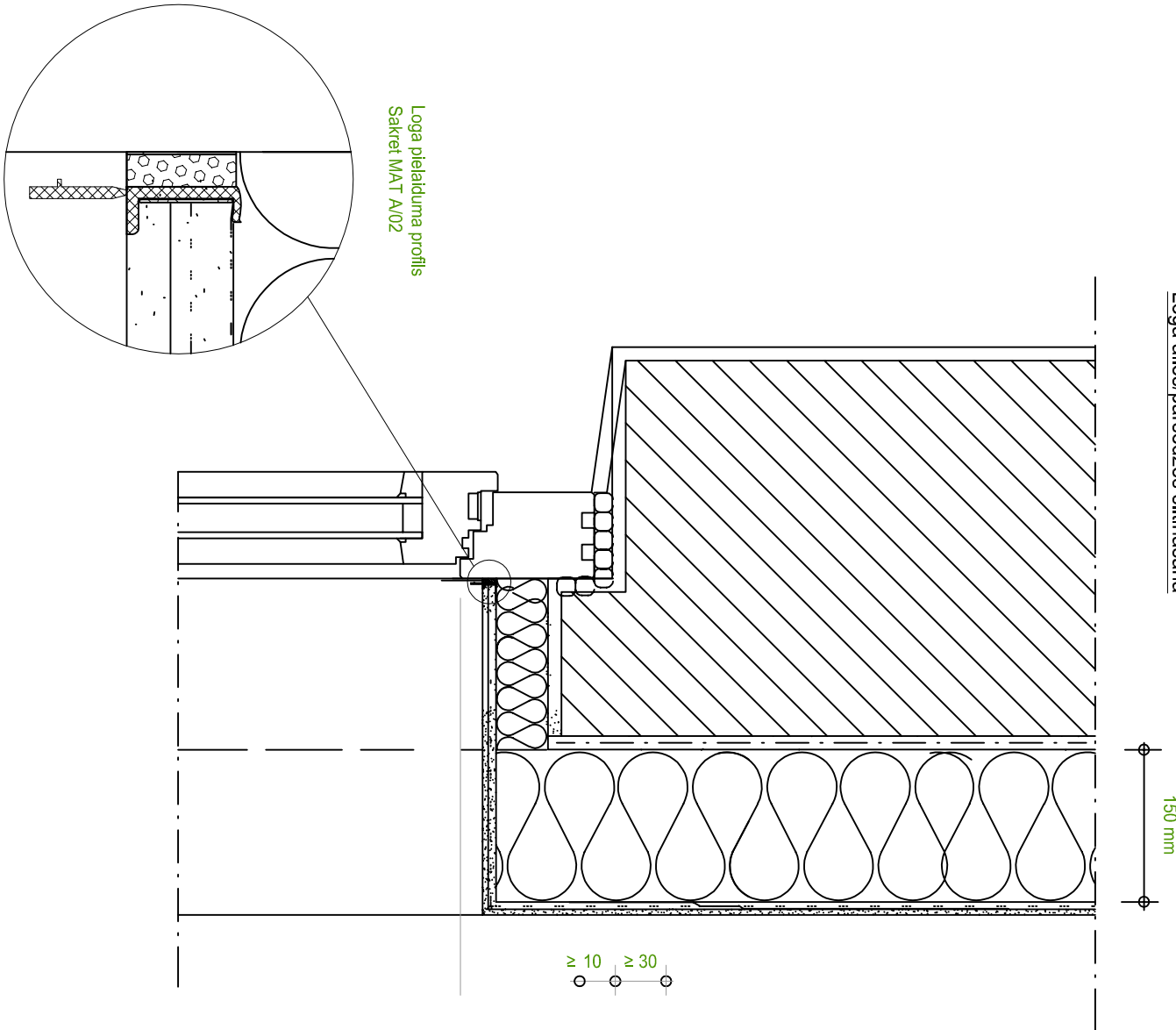
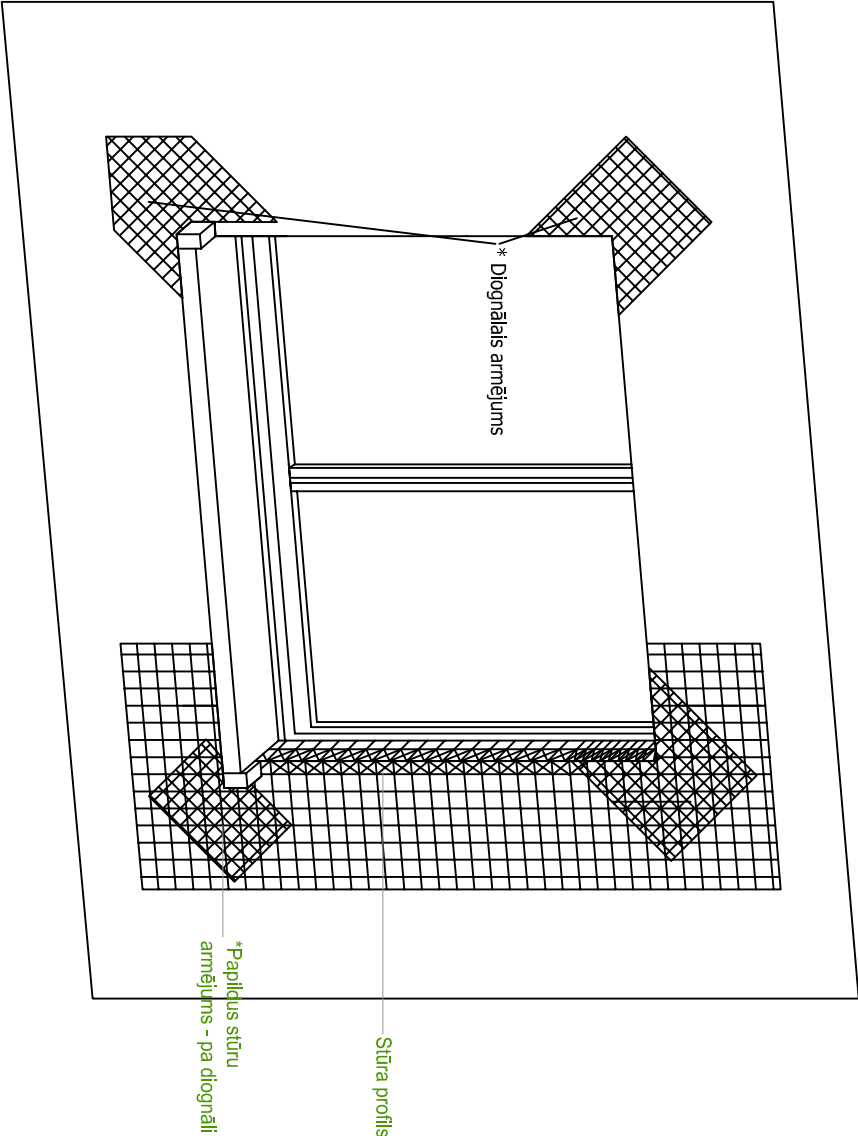


Loga ailes/palodzes siltināšana

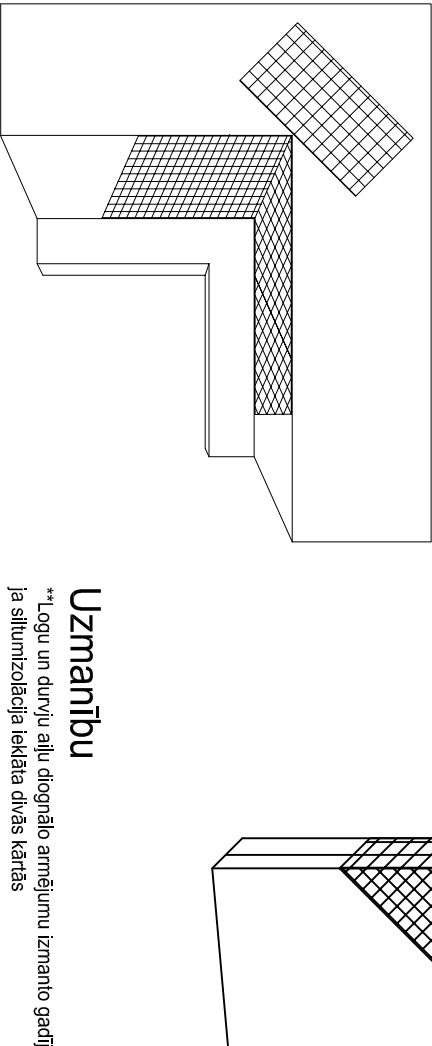


Ēkas logu un durvju ailu sītru papildus armēšana

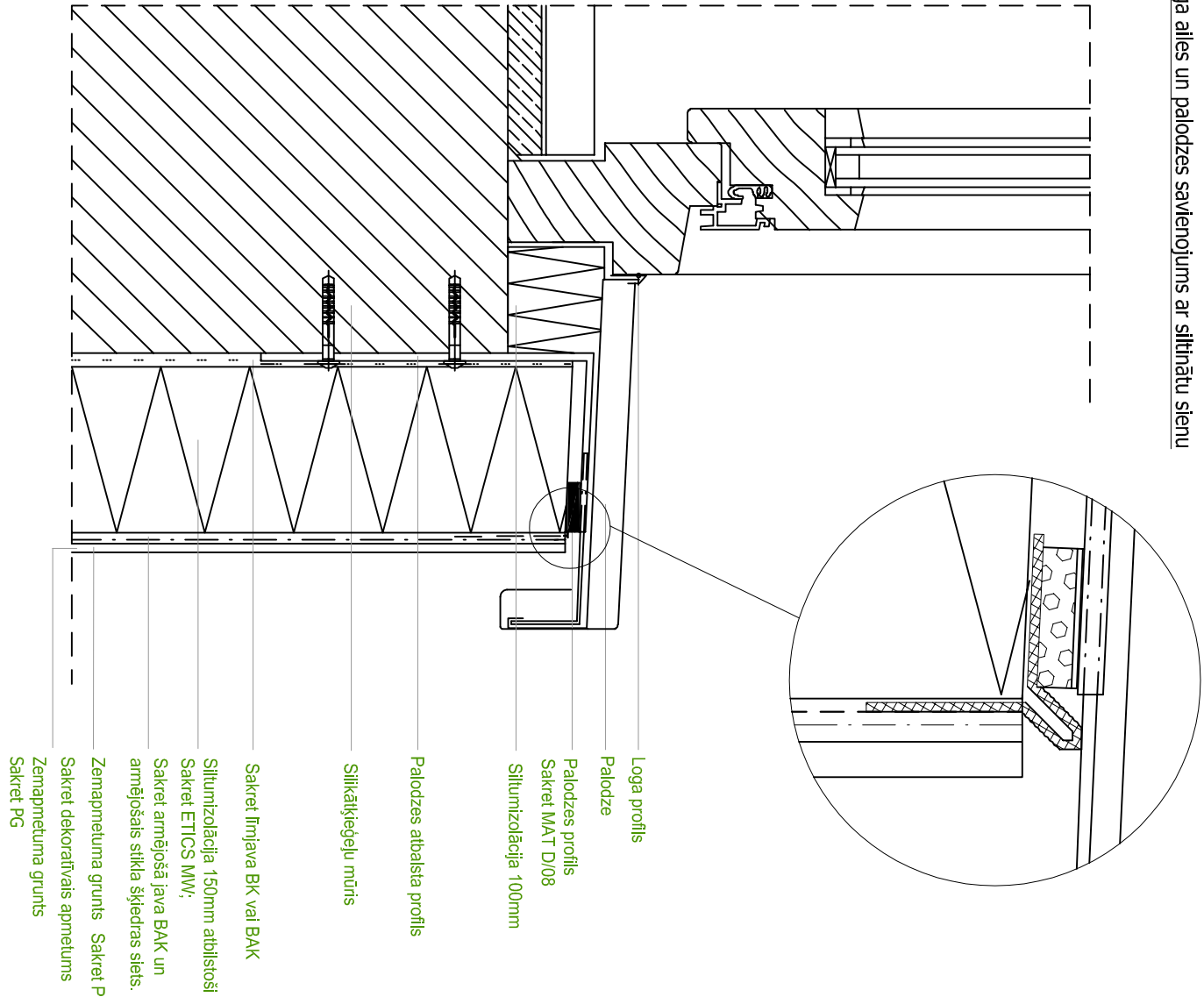


Uzmanību

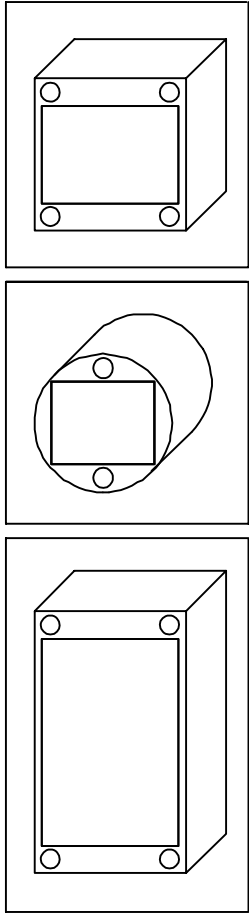
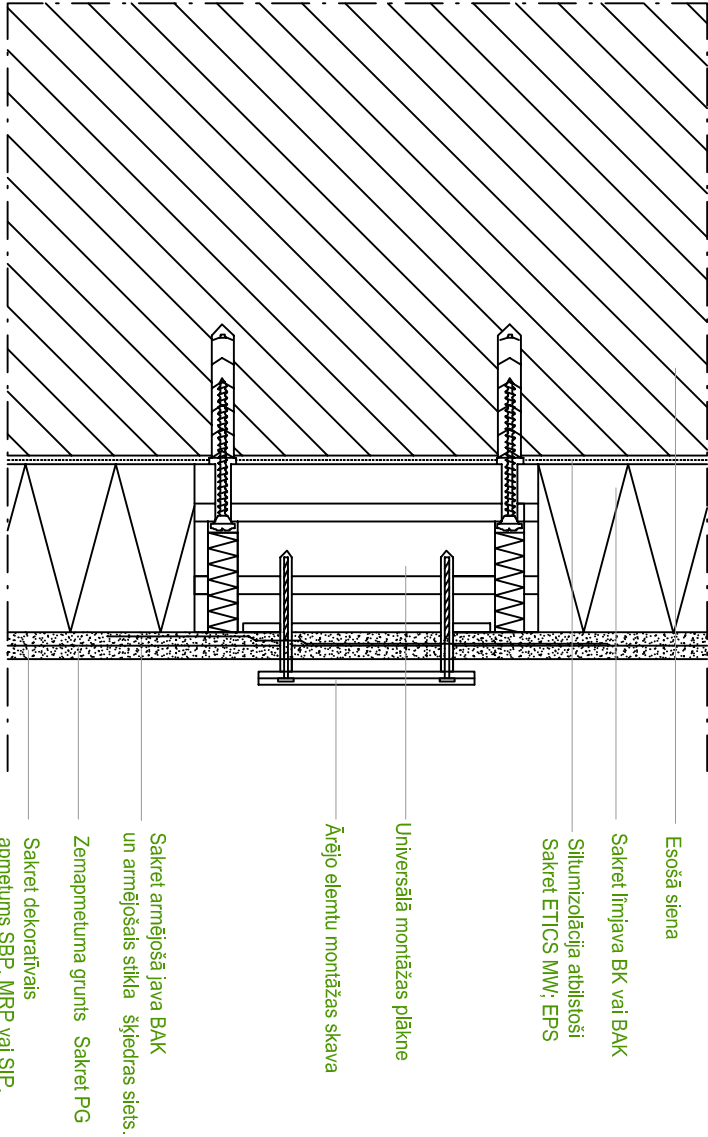
*Logu un durvju ailu papildus sītru armējumu izmanto gadījumos, ja siltumizolāciju iekāļ vienā kārtā biez. 200mm.



Loga, loga ailes un palodzes savienojums ar siltinātu sienu



Universālā ārējo elementu montāžas plāksnes iestāde



Ja pie fasādes paredzēts stiprināt papildus elementus (laternas, karogu turētājus un citus), izmanto nestspējīga materiāla detaļas, kuras nosedz ar armējošo un apdāres kārtu, tad stiprina izvērāto elementu.

				Pasūtītājs: Madonas novada pašvaldība		Pasūt. Nr.:
Reģ. Nr. LV 90000054572				Adrese: Saieda ielu Nr. 1, Madona, Madonas novads, LV-4801		40-2013
Projekta nosaukums: Ošupes pagasta saietā nama administratīvās ēkas fasādes vienārtas renovācija				Arhīva Nr.:		40
Rašījums: Mezglis				Stadija: VR		
Mērogs: M 1:5				Dāļa: AR		
Lapa: AR-03				Lapas: 3-3		